

ОПИСАНИЕ МЕСТОПОЛОЖЕНИЯ ГРАНИЦ

Публичный сервитут в целях размещения объекта электросетевого хозяйства - «Электросетевой комплекс "ЛЭП ПС Камышла Ф-3"»

(наименование объекта, местоположение границ которого описано (далее - объект))

Раздел 1

Сведения об объекте		
№ п/п	Характеристики объекта	Описание характеристик
1	2	3
1	Местоположение объекта	Самарская область, Камышлинский р-н
2	Площадь объекта ± величина погрешности определения площади ($P \pm \Delta P$), м ²	135645 ± 129
3	Иные характеристики объекта	1. Публичный сервитут в целях размещения объекта электросетевого хозяйства - «Электросетевой комплекс "ЛЭП ПС Камышла Ф-3"»

Раздел 2

Сведения о местоположении границ объекта					
1. Система координат МСК-63					
2. Сведения о характерных точках границ объекта					
Обозначение характерных точек границ	Координаты, м		Метод определения координат характерной точки	Средняя квадратическая погрешность положения характерной точки (Mt), м	Описание обозначения точки на местности (при наличии)
	X	Y			
1	2	3	4	5	6
1	489686.38	2311101.98	Геодезический метод	0.1	-
2	489686.34	2311105.98	Геодезический метод	0.1	-
3	489642.60	2311105.39	Геодезический метод	0.1	-
4	489613.49	2311110.06	Геодезический метод	0.1	-
5	489588.91	2311114.45	Геодезический метод	0.1	-
6	489556.17	2311120.43	Геодезический метод	0.1	-
7	489520.24	2311127.40	Геодезический метод	0.1	-
8	489488.46	2311132.83	Геодезический метод	0.1	-
9	489459.47	2311138.53	Геодезический метод	0.1	-
10	489419.04	2311146.06	Геодезический метод	0.1	-
11	489385.17	2311152.16	Геодезический метод	0.1	-
12	489352.88	2311158.35	Геодезический метод	0.1	-
13	489322.23	2311163.77	Геодезический метод	0.1	-
14	489289.28	2311169.79	Геодезический метод	0.1	-
15	489255.66	2311175.90	Геодезический метод	0.1	-
16	489226.25	2311181.22	Геодезический метод	0.1	-
17	489192.53	2311186.97	Геодезический метод	0.1	-
18	489167.63	2311179.54	Геодезический метод	0.1	-
19	489136.29	2311170.56	Геодезический метод	0.1	-
20	489098.54	2311159.65	Геодезический метод	0.1	-
21	489064.89	2311150.20	Геодезический метод	0.1	-
22	489030.64	2311140.48	Геодезический метод	0.1	-
23	489004.23	2311132.59	Геодезический метод	0.1	-
24	488996.76	2311150.37	Геодезический метод	0.1	-
25	488987.94	2311176.99	Геодезический метод	0.1	-
26	488977.43	2311209.24	Геодезический метод	0.1	-
27	488966.48	2311242.28	Геодезический метод	0.1	-
28	488962.68	2311241.02	Геодезический метод	0.1	-

Сведения о местоположении границ объекта

1. Система координат МСК-63

2. Сведения о характерных точках границ объекта

Обозначение характерных точек границ	Координаты, м		Метод определения координат характерной точки	Средняя квадратическая погрешность положения характерной точки (M _t), м	Описание обозначения точки на местности (при наличии)
	X	Y			
29	488973.63	2311207.99	Геодезический метод	0.1	-
30	488984.14	2311175.74	Геодезический метод	0.1	-
31	488993.01	2311148.97	Геодезический метод	0.1	-
32	489000.38	2311131.42	Геодезический метод	0.1	-
33	488972.24	2311122.77	Геодезический метод	0.1	-
34	488942.09	2311114.28	Геодезический метод	0.1	-
35	488906.85	2311103.77	Геодезический метод	0.1	-
36	488875.93	2311094.48	Геодезический метод	0.1	-
37	488844.85	2311085.33	Геодезический метод	0.1	-
38	488813.84	2311075.90	Геодезический метод	0.1	-
39	488783.72	2311067.16	Геодезический метод	0.1	-
40	488776.37	2311089.18	Геодезический метод	0.1	-
41	488769.14	2311110.69	Геодезический метод	0.1	-
42	488760.20	2311140.89	Геодезический метод	0.1	-
43	488750.10	2311173.60	Геодезический метод	0.1	-
44	488737.69	2311197.74	Геодезический метод	0.1	-
45	488724.71	2311215.62	Геодезический метод	0.1	-
46	488709.45	2311236.97	Геодезический метод	0.1	-
47	488687.13	2311267.64	Геодезический метод	0.1	-
48	488668.57	2311293.41	Геодезический метод	0.1	-
49	488648.27	2311321.33	Геодезический метод	0.1	-
50	488626.42	2311351.21	Геодезический метод	0.1	-
51	488623.19	2311348.84	Геодезический метод	0.1	-
52	488645.04	2311318.97	Геодезический метод	0.1	-
53	488665.33	2311291.07	Геодезический метод	0.1	-
54	488683.89	2311265.29	Геодезический метод	0.1	-
55	488706.21	2311234.63	Геодезический метод	0.1	-
56	488720.01	2311215.31	Геодезический метод	0.1	-
57	488708.66	2311210.45	Геодезический метод	0.1	-
58	488696.57	2311228.45	Геодезический метод	0.1	-
59	488678.12	2311256.70	Геодезический метод	0.1	-
60	488658.78	2311285.70	Геодезический метод	0.1	-
61	488655.45	2311283.49	Геодезический метод	0.1	-
62	488674.78	2311254.50	Геодезический метод	0.1	-
63	488693.23	2311226.24	Геодезический метод	0.1	-
64	488707.19	2311205.47	Геодезический метод	0.1	-
65	488722.41	2311211.99	Геодезический метод	0.1	-
66	488734.28	2311195.63	Геодезический метод	0.1	-
67	488746.39	2311172.09	Геодезический метод	0.1	-
68	488756.37	2311139.73	Геодезический метод	0.1	-
69	488765.33	2311109.49	Геодезический метод	0.1	-
70	488772.53	2311088.03	Геодезический метод	0.1	-
71	488740.76	2311078.56	Геодезический метод	0.1	-
72	488709.79	2311069.63	Геодезический метод	0.1	-
73	488672.31	2311058.19	Геодезический метод	0.1	-
74	488633.10	2311051.75	Геодезический метод	0.1	-
75	488626.61	2311085.57	Геодезический метод	0.1	-

Сведения о местоположении границ объекта

1. Система координат МСК-63

2. Сведения о характерных точках границ объекта

Обозначение характерных точек границ	Координаты, м		Метод определения координат характерной точки	Средняя квадратическая погрешность положения характерной точки (M _t), м	Описание обозначения точки на местности (при наличии)
	X	Y			
76	488622.69	2311084.80	Геодезический метод	0.1	-
77	488629.91	2311047.17	Геодезический метод	0.1	-
78	488673.22	2311054.29	Геодезический метод	0.1	-
79	488710.93	2311065.79	Геодезический метод	0.1	-
80	488741.88	2311074.72	Геодезический метод	0.1	-
81	488773.80	2311084.24	Геодезический метод	0.1	-
82	488779.83	2311066.18	Геодезический метод	0.1	-
83	488742.84	2311058.01	Геодезический метод	0.1	-
84	488705.84	2311049.88	Геодезический метод	0.1	-
85	488674.80	2311042.08	Геодезический метод	0.1	-
86	488643.84	2311032.10	Геодезический метод	0.1	-
87	488609.50	2311021.16	Геодезический метод	0.1	-
88	488575.91	2311010.64	Геодезический метод	0.1	-
89	488537.87	2310998.92	Геодезический метод	0.1	-
90	488505.39	2310988.99	Геодезический метод	0.1	-
91	488472.89	2310979.06	Геодезический метод	0.1	-
92	488441.23	2310969.22	Геодезический метод	0.1	-
93	488436.56	2310985.16	Геодезический метод	0.1	-
94	488464.69	2310993.47	Геодезический метод	0.1	-
95	488492.52	2311001.71	Геодезический метод	0.1	-
96	488514.46	2311008.08	Геодезический метод	0.1	-
97	488513.37	2311011.93	Геодезический метод	0.1	-
98	488491.40	2311005.55	Геодезический метод	0.1	-
99	488463.56	2310997.30	Геодезический метод	0.1	-
100	488433.52	2310988.43	Геодезический метод	0.1	-
101	488404.30	2310979.87	Геодезический метод	0.1	-
102	488372.70	2310970.17	Геодезический метод	0.1	-
103	488340.71	2310961.13	Геодезический метод	0.1	-
104	488341.80	2310957.28	Геодезический метод	0.1	-
105	488373.83	2310966.34	Геодезический метод	0.1	-
106	488405.45	2310976.04	Геодезический метод	0.1	-
107	488432.72	2310984.03	Геодезический метод	0.1	-
108	488437.41	2310968.06	Геодезический метод	0.1	-
109	488406.16	2310959.06	Геодезический метод	0.1	-
110	488407.26	2310955.22	Геодезический метод	0.1	-
111	488438.49	2310964.21	Геодезический метод	0.1	-
112	488444.56	2310941.25	Геодезический метод	0.1	-
113	488453.72	2310909.23	Геодезический метод	0.1	-
114	488460.94	2310883.25	Геодезический метод	0.1	-
115	488455.43	2310879.03	Геодезический метод	0.1	-
116	488452.93	2310878.46	Геодезический метод	0.1	-
117	488446.45	2310877.33	Геодезический метод	0.1	-
118	488426.05	2310869.39	Геодезический метод	0.1	-
119	488409.24	2310852.83	Геодезический метод	0.1	-
120	488381.46	2310825.08	Геодезический метод	0.1	-
121	488346.56	2310790.11	Геодезический метод	0.1	-
122	488305.85	2310749.81	Геодезический метод	0.1	-

Сведения о местоположении границ объекта

1. Система координат МСК-63

2. Сведения о характерных точках границ объекта

Обозначение характерных точек границ	Координаты, м		Метод определения координат характерной точки	Средняя квадратическая погрешность положения характерной точки (M _t), м	Описание обозначения точки на местности (при наличии)
	X	Y			
123	488271.13	2310715.45	Геодезический метод	0.1	-
124	488240.10	2310684.75	Геодезический метод	0.1	-
125	488205.53	2310650.63	Геодезический метод	0.1	-
126	488157.48	2310602.72	Геодезический метод	0.1	-
127	488119.75	2310565.10	Геодезический метод	0.1	-
128	488076.33	2310522.36	Геодезический метод	0.1	-
129	488043.63	2310489.73	Геодезический метод	0.1	-
130	488012.76	2310459.11	Геодезический метод	0.1	-
131	487989.18	2310436.07	Геодезический метод	0.1	-
132	487975.02	2310467.72	Геодезический метод	0.1	-
133	487949.16	2310523.83	Геодезический метод	0.1	-
134	487930.08	2310515.06	Геодезический метод	0.1	-
135	487955.90	2310459.04	Геодезический метод	0.1	-
136	487973.11	2310420.55	Геодезический метод	0.1	-
137	487947.95	2310396.79	Геодезический метод	0.1	-
138	487920.23	2310371.03	Геодезический метод	0.1	-
139	487890.53	2310343.17	Геодезический метод	0.1	-
140	487854.54	2310308.93	Геодезический метод	0.1	-
141	487817.85	2310274.46	Геодезический метод	0.1	-
142	487780.78	2310239.35	Геодезический метод	0.1	-
143	487744.67	2310204.82	Геодезический метод	0.1	-
144	487705.37	2310168.14	Геодезический метод	0.1	-
145	487671.24	2310135.81	Геодезический метод	0.1	-
146	487630.05	2310097.16	Геодезический метод	0.1	-
147	487591.71	2310061.01	Геодезический метод	0.1	-
148	487548.58	2310020.28	Геодезический метод	0.1	-
149	487516.27	2309977.64	Геодезический метод	0.1	-
150	487488.13	2309940.88	Геодезический метод	0.1	-
151	487453.64	2309894.87	Геодезический метод	0.1	-
152	487424.91	2309856.91	Геодезический метод	0.1	-
153	487395.95	2309818.50	Геодезический метод	0.1	-
154	487365.87	2309778.77	Геодезический метод	0.1	-
155	487334.10	2309737.39	Геодезический метод	0.1	-
156	487301.61	2309695.58	Геодезический метод	0.1	-
157	487275.33	2309658.00	Геодезический метод	0.1	-
158	487248.23	2309618.60	Геодезический метод	0.1	-
159	487215.20	2309570.42	Геодезический метод	0.1	-
160	487184.78	2309526.25	Геодезический метод	0.1	-
161	487151.62	2309478.26	Геодезический метод	0.1	-
162	487120.78	2309433.27	Геодезический метод	0.1	-
163	487091.52	2309391.05	Геодезический метод	0.1	-
164	487065.14	2309352.71	Геодезический метод	0.1	-
165	487024.63	2309293.82	Геодезический метод	0.1	-
166	486987.77	2309239.78	Геодезический метод	0.1	-
167	486962.85	2309203.80	Геодезический метод	0.1	-
168	486934.97	2309162.98	Геодезический метод	0.1	-
169	486826.59	2309008.23	Геодезический метод	0.1	-

Сведения о местоположении границ объекта

1. Система координат МСК-63

2. Сведения о характерных точках границ объекта

Обозначение характерных точек границ	Координаты, м		Метод определения координат характерной точки	Средняя квадратическая погрешность положения характерной точки (M _t), м	Описание обозначения точки на местности (при наличии)
	X	Y			
170	486800.33	2308967.80	Геодезический метод	0.1	-
171	486775.38	2308931.38	Геодезический метод	0.1	-
172	486746.53	2308890.54	Геодезический метод	0.1	-
173	486716.32	2308847.21	Геодезический метод	0.1	-
174	486688.81	2308807.31	Геодезический метод	0.1	-
175	486658.57	2308768.77	Геодезический метод	0.1	-
176	486627.78	2308729.28	Геодезический метод	0.1	-
177	486594.35	2308686.27	Геодезический метод	0.1	-
178	486563.93	2308646.96	Геодезический метод	0.1	-
179	486531.73	2308605.64	Геодезический метод	0.1	-
180	486498.14	2308562.32	Геодезический метод	0.1	-
181	486469.90	2308526.93	Геодезический метод	0.1	-
182	486434.76	2308481.47	Геодезический метод	0.1	-
183	486461.11	2308435.08	Геодезический метод	0.1	-
184	486482.39	2308397.43	Геодезический метод	0.1	-
185	486504.92	2308358.21	Геодезический метод	0.1	-
186	486534.10	2308306.62	Геодезический метод	0.1	-
187	486558.24	2308264.16	Геодезический метод	0.1	-
188	486582.62	2308221.48	Геодезический метод	0.1	-
189	486607.55	2308178.09	Геодезический метод	0.1	-
190	486631.90	2308134.94	Геодезический метод	0.1	-
191	486654.71	2308095.02	Геодезический метод	0.1	-
192	486681.64	2308047.76	Геодезический метод	0.1	-
193	486706.80	2308003.28	Геодезический метод	0.1	-
194	486730.82	2307960.29	Геодезический метод	0.1	-
195	486757.11	2307914.90	Геодезический метод	0.1	-
196	486781.86	2307871.29	Геодезический метод	0.1	-
197	486806.24	2307828.68	Геодезический метод	0.1	-
198	486807.63	2307773.24	Геодезический метод	0.1	-
199	486809.34	2307723.03	Геодезический метод	0.1	-
200	486810.18	2307687.40	Геодезический метод	0.1	-
201	486811.57	2307630.19	Геодезический метод	0.1	-
202	486813.04	2307574.44	Геодезический метод	0.1	-
203	486814.46	2307521.19	Геодезический метод	0.1	-
204	486816.80	2307454.03	Геодезический метод	0.1	-
205	486817.67	2307401.92	Геодезический метод	0.1	-
206	486818.95	2307358.74	Геодезический метод	0.1	-
207	486819.92	2307329.09	Геодезический метод	0.1	-
208	486820.54	2307288.49	Геодезический метод	0.1	-
209	486822.03	2307232.31	Геодезический метод	0.1	-
210	486823.25	2307197.41	Геодезический метод	0.1	-
211	486824.55	2307152.27	Геодезический метод	0.1	-
212	486825.33	2307111.13	Геодезический метод	0.1	-
213	486826.07	2307083.79	Геодезический метод	0.1	-
214	486827.44	2307036.28	Геодезический метод	0.1	-
215	486828.49	2306988.56	Геодезический метод	0.1	-
216	486829.42	2306943.18	Геодезический метод	0.1	-

Сведения о местоположении границ объекта

1. Система координат МСК-63

2. Сведения о характерных точках границ объекта

Обозначение характерных точек границ	Координаты, м		Метод определения координат характерной точки	Средняя квадратическая погрешность положения характерной точки (M _t), м	Описание обозначения точки на местности (при наличии)
	X	Y			
217	486831.10	2306894.12	Геодезический метод	0.1	-
218	486832.39	2306847.42	Геодезический метод	0.1	-
219	486833.43	2306801.58	Геодезический метод	0.1	-
220	486834.79	2306754.47	Геодезический метод	0.1	-
221	486835.97	2306707.37	Геодезический метод	0.1	-
222	486837.02	2306668.21	Геодезический метод	0.1	-
223	486883.10	2306643.80	Геодезический метод	0.1	-
224	486915.86	2306626.41	Геодезический метод	0.1	-
225	486956.75	2306604.03	Геодезический метод	0.1	-
226	486966.80	2306622.46	Геодезический метод	0.1	-
227	486925.82	2306644.89	Геодезический метод	0.1	-
228	486892.94	2306662.35	Геодезический метод	0.1	-
229	486857.68	2306681.03	Геодезический метод	0.1	-
230	486856.96	2306707.91	Геодезический метод	0.1	-
231	486855.78	2306755.04	Геодезический метод	0.1	-
232	486854.42	2306802.12	Геодезический метод	0.1	-
233	486853.38	2306847.94	Геодезический метод	0.1	-
234	486852.10	2306894.77	Геодезический метод	0.1	-
235	486850.41	2306943.75	Геодезический метод	0.1	-
236	486849.49	2306989.00	Геодезический метод	0.1	-
237	486848.43	2307036.81	Геодезический метод	0.1	-
238	486847.06	2307084.37	Геодезический метод	0.1	-
239	486846.33	2307111.61	Геодезический метод	0.1	-
240	486845.54	2307152.77	Геодезический метод	0.1	-
241	486844.24	2307198.07	Геодезический метод	0.1	-
242	486843.02	2307232.95	Геодезический метод	0.1	-
243	486841.54	2307288.93	Геодезический метод	0.1	-
244	486840.92	2307329.60	Геодезический метод	0.1	-
245	486839.94	2307359.39	Геодезический метод	0.1	-
246	486838.66	2307402.41	Геодезический метод	0.1	-
247	486837.79	2307454.57	Геодезический метод	0.1	-
248	486835.45	2307521.84	Геодезический метод	0.1	-
249	486834.03	2307574.99	Геодезический метод	0.1	-
250	486832.56	2307630.72	Геодезический метод	0.1	-
251	486831.17	2307687.90	Геодезический метод	0.1	-
252	486830.33	2307723.64	Геодезический метод	0.1	-
253	486828.62	2307773.86	Геодезический метод	0.1	-
254	486827.10	2307834.50	Геодезический метод	0.1	-
255	486800.11	2307881.69	Геодезический метод	0.1	-
256	486775.33	2307925.35	Геодезический метод	0.1	-
257	486749.07	2307970.68	Геодезический метод	0.1	-
258	486725.10	2308013.57	Геодезический метод	0.1	-
259	486699.90	2308058.13	Геодезический метод	0.1	-
260	486672.95	2308105.43	Геодезический метод	0.1	-
261	486650.16	2308145.31	Геодезический метод	0.1	-
262	486625.80	2308188.48	Геодезический метод	0.1	-
263	486600.84	2308231.91	Геодезический метод	0.1	-

Сведения о местоположении границ объекта

1. Система координат МСК-63

2. Сведения о характерных точках границ объекта

Обозначение характерных точек границ	Координаты, м		Метод определения координат характерной точки	Средняя квадратическая погрешность положения характерной точки (M _t), м	Описание обозначения точки на местности (при наличии)
	X	Y			
264	486576.48	2308274.56	Геодезический метод	0.1	-
265	486552.36	2308316.98	Геодезический метод	0.1	-
266	486523.16	2308368.60	Геодезический метод	0.1	-
267	486500.64	2308407.82	Геодезический метод	0.1	-
268	486479.38	2308445.43	Геодезический метод	0.1	-
269	486459.92	2308479.69	Геодезический метод	0.1	-
270	486486.41	2308513.96	Геодезический метод	0.1	-
271	486514.65	2308549.33	Геодезический метод	0.1	-
272	486548.31	2308592.75	Геодезический метод	0.1	-
273	486580.51	2308634.08	Геодезический метод	0.1	-
274	486610.94	2308673.40	Геодезический метод	0.1	-
275	486644.35	2308716.38	Геодезический метод	0.1	-
276	486675.11	2308755.83	Геодезический метод	0.1	-
277	486705.73	2308794.86	Геодезический метод	0.1	-
278	486733.57	2308835.24	Геодезический метод	0.1	-
279	486763.72	2308878.47	Геодезический метод	0.1	-
280	486792.62	2308919.38	Геодезический метод	0.1	-
281	486817.80	2308956.15	Геодезический метод	0.1	-
282	486844.00	2308996.49	Геодезический метод	0.1	-
283	486952.24	2309151.03	Геодезический метод	0.1	-
284	486980.15	2309191.90	Геодезический метод	0.1	-
285	487005.08	2309227.88	Геодезический метод	0.1	-
286	487041.96	2309281.95	Геодезический метод	0.1	-
287	487082.44	2309340.81	Геодезический метод	0.1	-
288	487108.80	2309379.11	Геодезический метод	0.1	-
289	487138.07	2309421.36	Геодезический метод	0.1	-
290	487168.92	2309466.36	Геодезический метод	0.1	-
291	487202.07	2309514.33	Геодезический метод	0.1	-
292	487232.51	2309558.53	Геодезический метод	0.1	-
293	487265.54	2309606.71	Геодезический метод	0.1	-
294	487292.59	2309646.03	Геодезический метод	0.1	-
295	487318.51	2309683.11	Геодезический метод	0.1	-
296	487350.72	2309724.55	Геодезический метод	0.1	-
297	487382.57	2309766.04	Геодезический метод	0.1	-
298	487412.71	2309805.84	Геодезический метод	0.1	-
299	487441.67	2309844.25	Геодезический метод	0.1	-
300	487470.41	2309882.23	Геодезический метод	0.1	-
301	487504.87	2309928.20	Геодезический метод	0.1	-
302	487532.97	2309964.91	Геодезический метод	0.1	-
303	487564.26	2310006.21	Геодезический метод	0.1	-
304	487606.12	2310045.74	Геодезический метод	0.1	-
305	487644.43	2310081.86	Геодезический метод	0.1	-
306	487685.65	2310120.53	Геодезический метод	0.1	-
307	487719.76	2310152.85	Геодезический метод	0.1	-
308	487759.09	2310189.56	Геодезический метод	0.1	-
309	487795.25	2310224.14	Геодезический метод	0.1	-
310	487832.26	2310259.18	Геодезический метод	0.1	-

Сведения о местоположении границ объекта

1. Система координат МСК-63

2. Сведения о характерных точках границ объекта

Обозначение характерных точек границ	Координаты, м		Метод определения координат характерной точки	Средняя квадратическая погрешность положения характерной точки (M _t), м	Описание обозначения точки на местности (при наличии)
	X	Y			
311	487868.97	2310293.67	Геодезический метод	0.1	-
312	487904.95	2310327.90	Геодезический метод	0.1	-
313	487934.56	2310355.68	Геодезический метод	0.1	-
314	487962.31	2310381.47	Геодезический метод	0.1	-
315	487993.01	2310410.46	Геодезический метод	0.1	-
316	488027.49	2310444.14	Геодезический метод	0.1	-
317	488058.45	2310474.84	Геодезический метод	0.1	-
318	488091.11	2310507.44	Геодезический метод	0.1	-
319	488134.53	2310550.18	Геодезический метод	0.1	-
320	488172.31	2310587.85	Геодезический метод	0.1	-
321	488220.32	2310635.72	Геодезический метод	0.1	-
322	488254.86	2310669.81	Геодезический метод	0.1	-
323	488285.90	2310700.53	Геодезический метод	0.1	-
324	488320.62	2310734.88	Геодезический метод	0.1	-
325	488361.38	2310775.24	Геодезический метод	0.1	-
326	488396.31	2310810.23	Геодезический метод	0.1	-
327	488424.03	2310837.92	Геодезический метод	0.1	-
328	488437.70	2310851.39	Геодезический метод	0.1	-
329	488452.13	2310857.01	Геодезический метод	0.1	-
330	488456.82	2310857.83	Геодезический метод	0.1	-
331	488459.79	2310853.96	Геодезический метод	0.1	-
332	488466.63	2310859.20	Геодезический метод	0.1	-
333	488486.48	2310859.12	Геодезический метод	0.1	-
334	488515.74	2310860.37	Геодезический метод	0.1	-
335	488536.30	2310843.67	Геодезический метод	0.1	-
336	488593.86	2310795.69	Геодезический метод	0.1	-
337	488603.55	2310787.61	Геодезический метод	0.1	-
338	488630.16	2310765.79	Геодезический метод	0.1	-
339	488663.54	2310738.49	Геодезический метод	0.1	-
340	488711.45	2310728.16	Геодезический метод	0.1	-
341	488742.31	2310721.75	Геодезический метод	0.1	-
342	488764.55	2310696.42	Геодезический метод	0.1	-
343	488766.07	2310692.84	Геодезический метод	0.1	-
344	488762.22	2310687.97	Геодезический метод	0.1	-
345	488734.50	2310668.07	Геодезический метод	0.1	-
346	488707.40	2310649.48	Геодезический метод	0.1	-
347	488675.85	2310627.74	Геодезический метод	0.1	-
348	488647.87	2310608.91	Геодезический метод	0.1	-
349	488619.21	2310589.49	Геодезический метод	0.1	-
350	488589.78	2310569.41	Геодезический метод	0.1	-
351	488566.95	2310553.98	Геодезический метод	0.1	-
352	488535.42	2310532.29	Геодезический метод	0.1	-
353	488505.22	2310511.31	Геодезический метод	0.1	-
354	488477.27	2310492.33	Геодезический метод	0.1	-
355	488448.32	2310472.67	Геодезический метод	0.1	-
356	488420.81	2310454.31	Геодезический метод	0.1	-
357	488390.98	2310434.17	Геодезический метод	0.1	-

Сведения о местоположении границ объекта

1. Система координат МСК-63

2. Сведения о характерных точках границ объекта

Обозначение характерных точек границ	Координаты, м		Метод определения координат характерной точки	Средняя квадратическая погрешность положения характерной точки (M _t), м	Описание обозначения точки на местности (при наличии)
	X	Y			
358	488360.73	2310413.55	Геодезический метод	0.1	-
359	488325.53	2310389.57	Геодезический метод	0.1	-
360	488288.86	2310364.75	Геодезический метод	0.1	-
361	488256.27	2310342.62	Геодезический метод	0.1	-
362	488227.84	2310323.83	Геодезический метод	0.1	-
363	488230.05	2310320.49	Геодезический метод	0.1	-
364	488258.50	2310339.29	Геодезический метод	0.1	-
365	488291.11	2310361.44	Геодезический метод	0.1	-
366	488327.78	2310386.26	Геодезический метод	0.1	-
367	488362.98	2310410.25	Геодезический метод	0.1	-
368	488393.23	2310430.86	Геодезический метод	0.1	-
369	488423.04	2310450.99	Геодезический метод	0.1	-
370	488450.56	2310469.35	Геодезический метод	0.1	-
371	488479.52	2310489.02	Геодезический метод	0.1	-
372	488507.48	2310508.01	Геодезический метод	0.1	-
373	488537.70	2310529.00	Геодезический метод	0.1	-
374	488569.20	2310550.68	Геодезический метод	0.1	-
375	488592.02	2310566.10	Геодезический метод	0.1	-
376	488621.46	2310586.19	Геодезический метод	0.1	-
377	488650.11	2310605.59	Геодезический метод	0.1	-
378	488678.10	2310624.43	Геодезический метод	0.1	-
379	488709.66	2310646.19	Геодезический метод	0.1	-
380	488736.79	2310664.80	Геодезический метод	0.1	-
381	488765.00	2310685.05	Геодезический метод	0.1	-
382	488767.85	2310688.64	Геодезический метод	0.1	-
383	488769.08	2310685.74	Геодезический метод	0.1	-
384	488778.37	2310689.68	Геодезический метод	0.1	-
385	488782.52	2310682.02	Геодезический метод	0.1	-
386	488759.10	2310666.35	Геодезический метод	0.1	-
387	488727.95	2310645.50	Геодезический метод	0.1	-
388	488699.29	2310626.09	Геодезический метод	0.1	-
389	488669.24	2310605.58	Геодезический метод	0.1	-
390	488643.25	2310587.94	Геодезический метод	0.1	-
391	488612.53	2310566.82	Геодезический метод	0.1	-
392	488587.76	2310550.24	Геодезический метод	0.1	-
393	488557.56	2310529.66	Геодезический метод	0.1	-
394	488529.58	2310510.83	Геодезический метод	0.1	-
395	488501.81	2310492.15	Геодезический метод	0.1	-
396	488471.75	2310472.26	Геодезический метод	0.1	-
397	488441.97	2310452.21	Геодезический метод	0.1	-
398	488414.12	2310433.11	Геодезический метод	0.1	-
399	488384.87	2310413.14	Геодезический метод	0.1	-
400	488357.37	2310392.58	Геодезический метод	0.1	-
401	488327.19	2310370.06	Геодезический метод	0.1	-
402	488302.06	2310350.93	Геодезический метод	0.1	-
403	488304.47	2310347.74	Геодезический метод	0.1	-
404	488329.60	2310366.86	Геодезический метод	0.1	-

Сведения о местоположении границ объекта

1. Система координат МСК-63

2. Сведения о характерных точках границ объекта

Обозначение характерных точек границ	Координаты, м		Метод определения координат характерной точки	Средняя квадратическая погрешность положения характерной точки (M _t), м	Описание обозначения точки на местности (при наличии)
	X	Y			
405	488359.76	2310389.37	Геодезический метод	0.1	-
406	488387.20	2310409.89	Геодезический метод	0.1	-
407	488416.38	2310429.81	Геодезический метод	0.1	-
408	488444.22	2310448.90	Геодезический метод	0.1	-
409	488473.97	2310468.93	Геодезический метод	0.1	-
410	488504.03	2310488.82	Геодезический метод	0.1	-
411	488531.81	2310507.51	Геодезический метод	0.1	-
412	488559.81	2310526.35	Геодезический метод	0.1	-
413	488590.00	2310546.93	Геодезический метод	0.1	-
414	488614.78	2310563.51	Геодезический метод	0.1	-
415	488645.51	2310584.64	Геодезический метод	0.1	-
416	488671.49	2310602.27	Геодезический метод	0.1	-
417	488699.88	2310621.65	Геодезический метод	0.1	-
418	488717.01	2310596.22	Геодезический метод	0.1	-
419	488733.60	2310571.39	Геодезический метод	0.1	-
420	488752.38	2310543.02	Геодезический метод	0.1	-
421	488765.32	2310522.50	Геодезический метод	0.1	-
422	488781.29	2310488.84	Геодезический метод	0.1	-
423	488796.15	2310454.87	Геодезический метод	0.1	-
424	488799.81	2310456.47	Геодезический метод	0.1	-
425	488784.94	2310490.50	Геодезический метод	0.1	-
426	488768.83	2310524.43	Геодезический метод	0.1	-
427	488755.74	2310545.19	Геодезический метод	0.1	-
428	488736.93	2310573.60	Геодезический метод	0.1	-
429	488720.33	2310598.45	Геодезический метод	0.1	-
430	488703.19	2310623.90	Геодезический метод	0.1	-
431	488730.18	2310642.18	Геодезический метод	0.1	-
432	488787.78	2310680.72	Геодезический метод	0.1	-
433	488814.91	2310699.15	Геодезический метод	0.1	-
434	488842.22	2310717.27	Геодезический метод	0.1	-
435	488874.40	2310738.62	Геодезический метод	0.1	-
436	488872.18	2310741.94	Геодезический метод	0.1	-
437	488840.01	2310720.61	Геодезический метод	0.1	-
438	488812.68	2310702.47	Геодезический метод	0.1	-
439	488785.86	2310684.26	Геодезический метод	0.1	-
440	488782.07	2310691.26	Геодезический метод	0.1	-
441	488789.41	2310694.36	Геодезический метод	0.1	-
442	488786.53	2310701.16	Геодезический метод	0.1	-
443	488793.27	2310704.41	Геодезический метод	0.1	-
444	488822.77	2310724.99	Геодезический метод	0.1	-
445	488850.21	2310744.49	Геодезический метод	0.1	-
446	488878.80	2310764.59	Геодезический метод	0.1	-
447	488906.11	2310783.66	Геодезический метод	0.1	-
448	488933.63	2310802.92	Геодезический метод	0.1	-
449	488967.94	2310800.22	Геодезический метод	0.1	-
450	488968.25	2310804.21	Геодезический метод	0.1	-
451	488932.51	2310807.01	Геодезический метод	0.1	-

Сведения о местоположении границ объекта

1. Система координат МСК-63

2. Сведения о характерных точках границ объекта

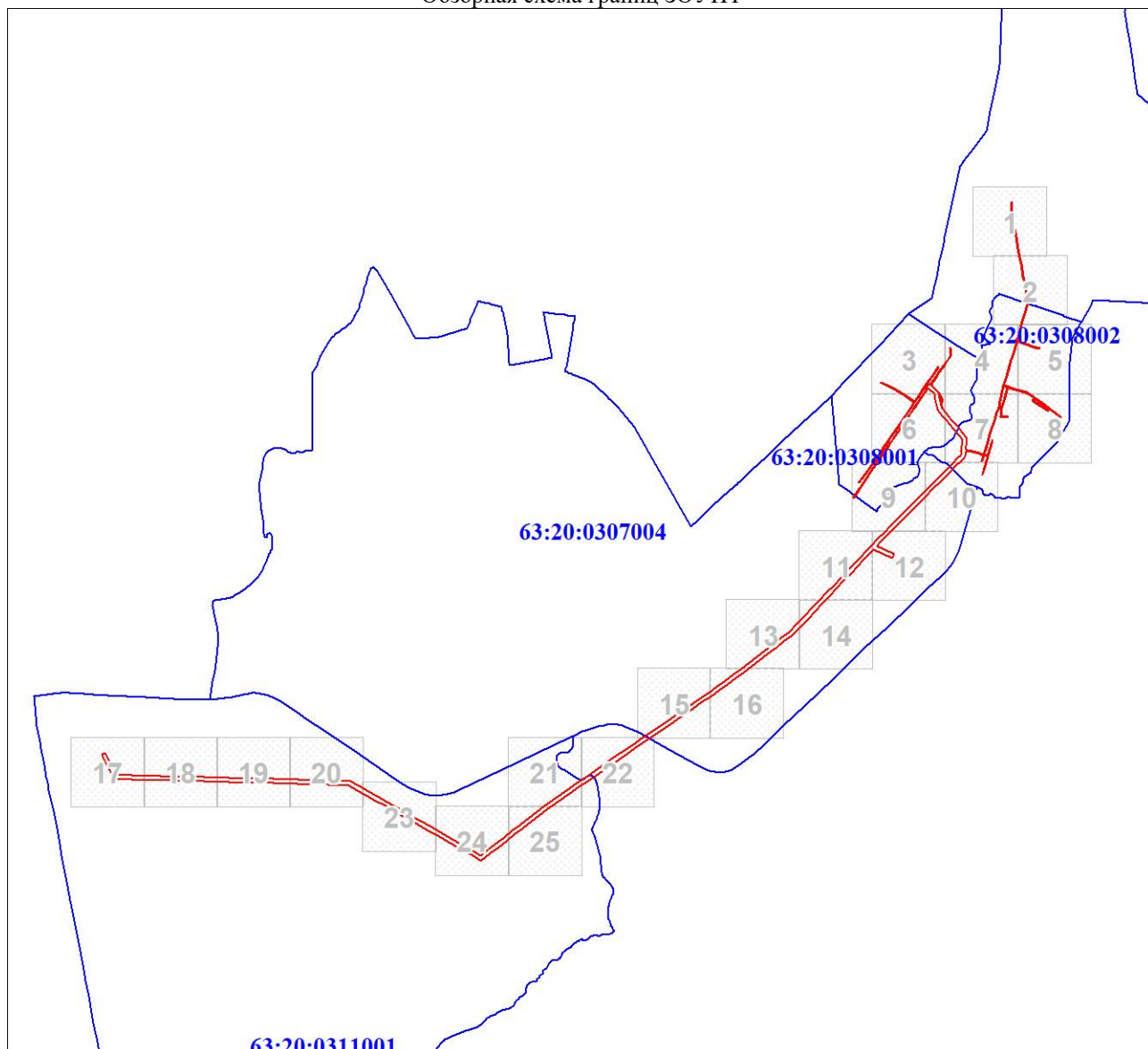
Обозначение характерных точек границ	Координаты, м		Метод определения координат характерной точки	Средняя квадратическая погрешность положения характерной точки (M _t), м	Описание обозначения точки на местности (при наличии)
	X	Y			
452	488903.81	2310786.94	Геодезический метод	0.1	-
453	488876.50	2310767.86	Геодезический метод	0.1	-
454	488847.90	2310747.76	Геодезический метод	0.1	-
455	488820.47	2310728.26	Геодезический метод	0.1	-
456	488791.25	2310707.86	Геодезический метод	0.1	-
457	488784.96	2310704.85	Геодезический метод	0.1	-
458	488780.65	2310715.02	Геодезический метод	0.1	-
459	488777.38	2310713.63	Геодезический метод	0.1	-
460	488753.46	2310740.88	Геодезический метод	0.1	-
461	488746.44	2310742.34	Геодезический метод	0.1	-
462	488736.98	2310752.54	Геодезический метод	0.1	-
463	488714.41	2310764.89	Геодезический метод	0.1	-
464	488682.62	2310757.00	Геодезический метод	0.1	-
465	488670.21	2310766.07	Геодезический метод	0.1	-
466	488667.85	2310762.84	Геодезический метод	0.1	-
467	488675.23	2310757.45	Геодезический метод	0.1	-
468	488672.92	2310757.95	Геодезический метод	0.1	-
469	488643.47	2310782.03	Геодезический метод	0.1	-
470	488616.93	2310803.80	Геодезический метод	0.1	-
471	488607.30	2310811.82	Геодезический метод	0.1	-
472	488584.26	2310831.03	Геодезический метод	0.1	-
473	488549.64	2310859.89	Геодезический метод	0.1	-
474	488522.80	2310881.69	Геодезический метод	0.1	-
475	488486.08	2310880.12	Геодезический метод	0.1	-
476	488467.91	2310880.20	Геодезический метод	0.1	-
477	488464.83	2310884.23	Геодезический метод	0.1	-
478	488457.57	2310910.31	Геодезический метод	0.1	-
479	488448.42	2310942.32	Геодезический метод	0.1	-
480	488442.32	2310965.35	Геодезический метод	0.1	-
481	488474.07	2310975.23	Геодезический метод	0.1	-
482	488506.56	2310985.16	Геодезический метод	0.1	-
483	488539.05	2310995.10	Геодезический метод	0.1	-
484	488577.09	2311006.82	Геодезический метод	0.1	-
485	488610.70	2311017.34	Геодезический метод	0.1	-
486	488645.06	2311028.29	Геодезический метод	0.1	-
487	488675.90	2311038.23	Геодезический метод	0.1	-
488	488706.76	2311045.99	Геодезический метод	0.1	-
489	488743.70	2311054.11	Геодезический метод	0.1	-
490	488782.92	2311062.76	Геодезический метод	0.1	-
491	488814.98	2311072.07	Геодезический метод	0.1	-
492	488845.99	2311081.50	Геодезический метод	0.1	-
493	488877.07	2311090.64	Геодезический метод	0.1	-
494	488908.00	2311099.94	Геодезический метод	0.1	-
495	488943.20	2311110.44	Геодезический метод	0.1	-
496	488973.37	2311118.93	Геодезический метод	0.1	-
497	489003.65	2311128.25	Геодезический метод	0.1	-
498	489005.78	2311128.90	Геодезический метод	0.1	-

3. Сведения о характерных точках части (частей) границы объекта

Обозначение характерных точек части границы	Существующие координаты, м		Измененные (уточненные) координаты, м		Метод определения координат характерной точки	Средняя квадратическая погрешность положения характерной точки (Mf), м	Описание обозначения точки на местности (при наличии)
	X	Y	X	Y			
1	2	3	4	5	6	7	8
-	-	-	-	-	-	-	-

План границ объекта

Обзорная схема границ ЗОУИТ



Масштаб 1:33353

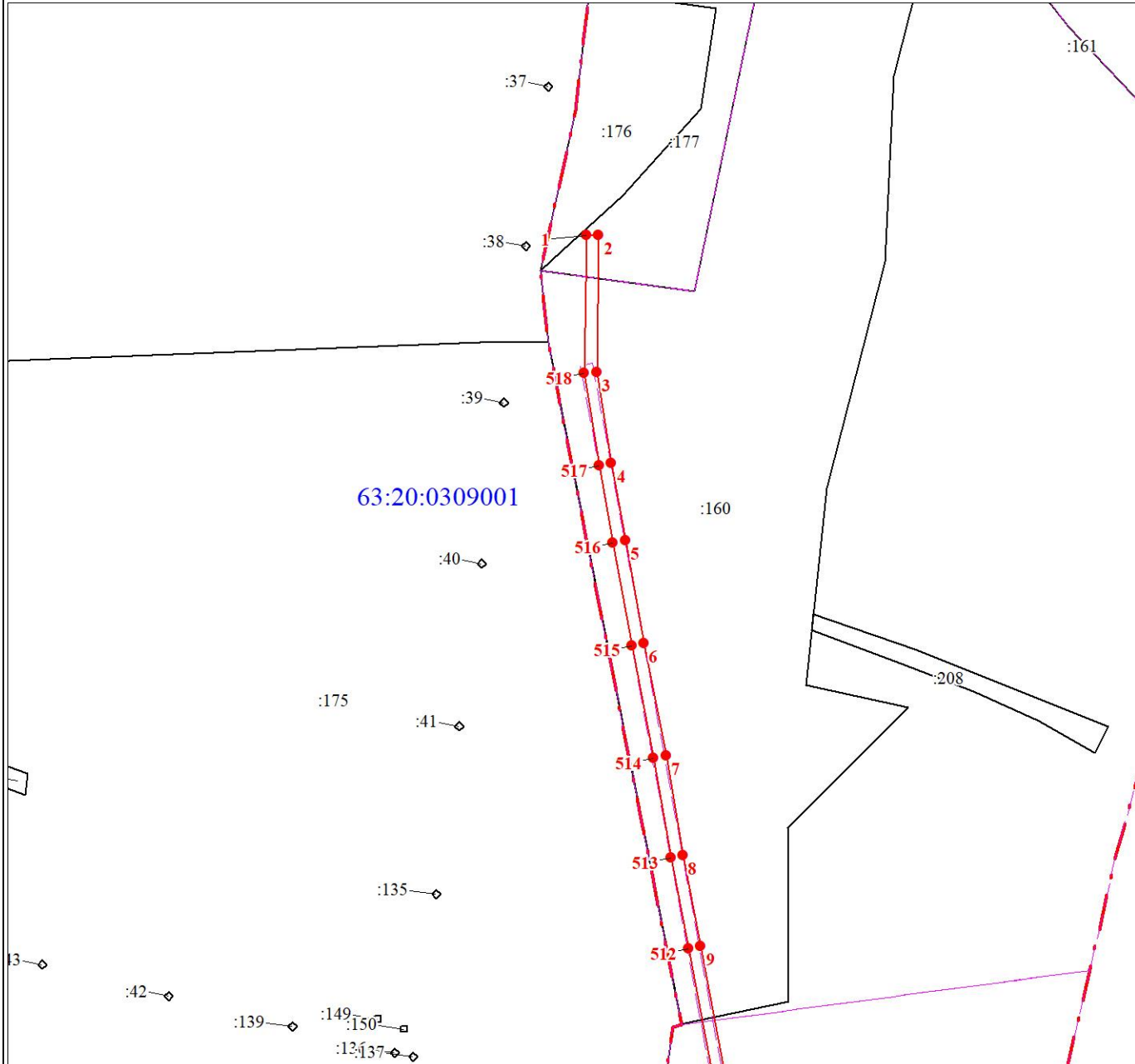
Используемые условные знаки и обозначения:

	Характерная точка границы объекта
	Надписи номеров характерных точек границы объекта
	Граница объекта
	Граница охранной зоны
	Граница территориальной зоны
	Существующая часть границы, имеющиеся в ЕГРН сведения о которой достаточны для определения ее местоположения
	Надписи кадастрового номера земельного участка
	Граница кадастрового квартала
	Обозначение кадастрового квартала



План границ объекта

Выносной лист № 1



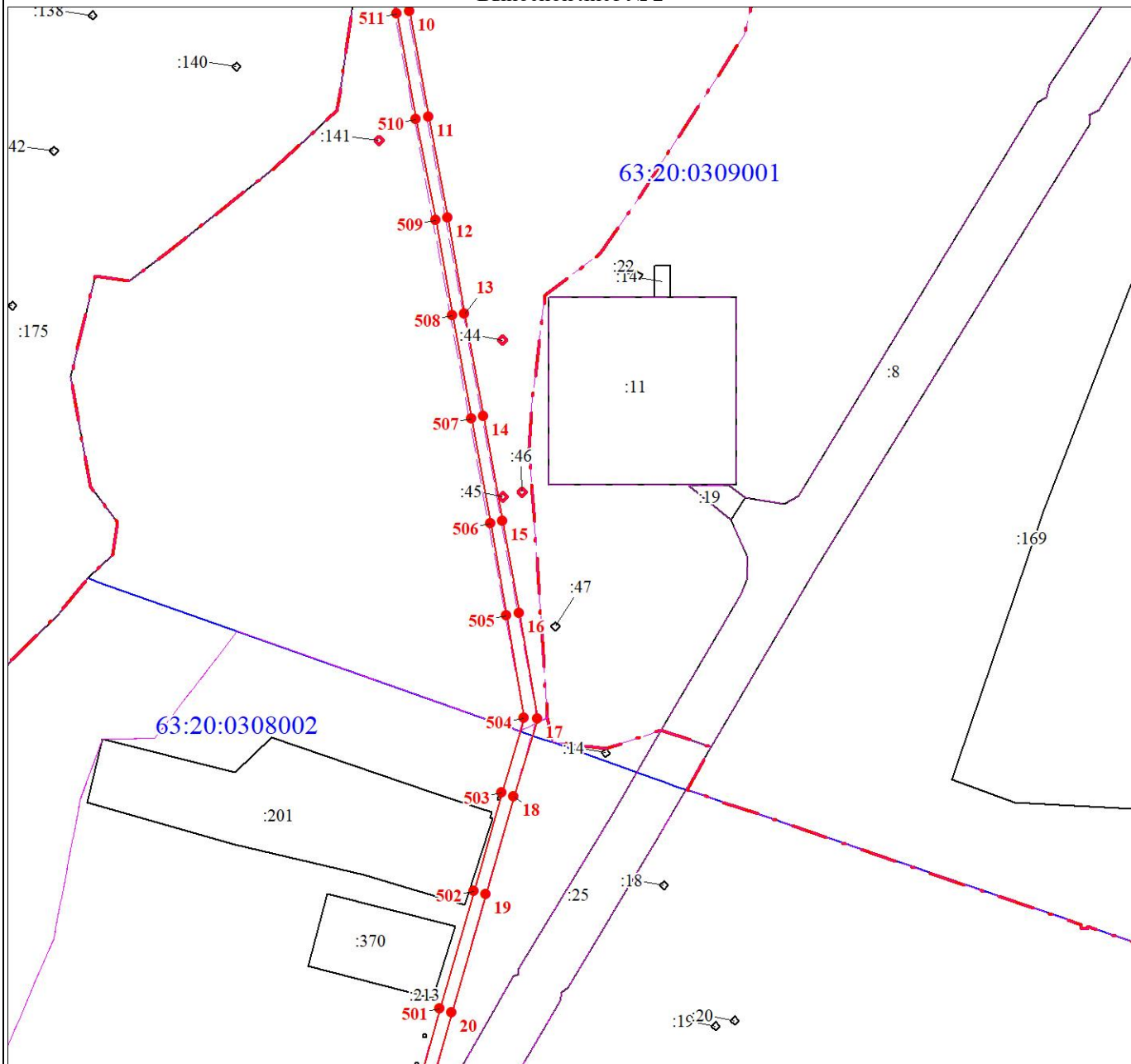
Масштаб 1:2000

Используемые условные знаки и обозначения:

Условные обозначения представлены на листе 14

План границ объекта

Выносной лист № 2



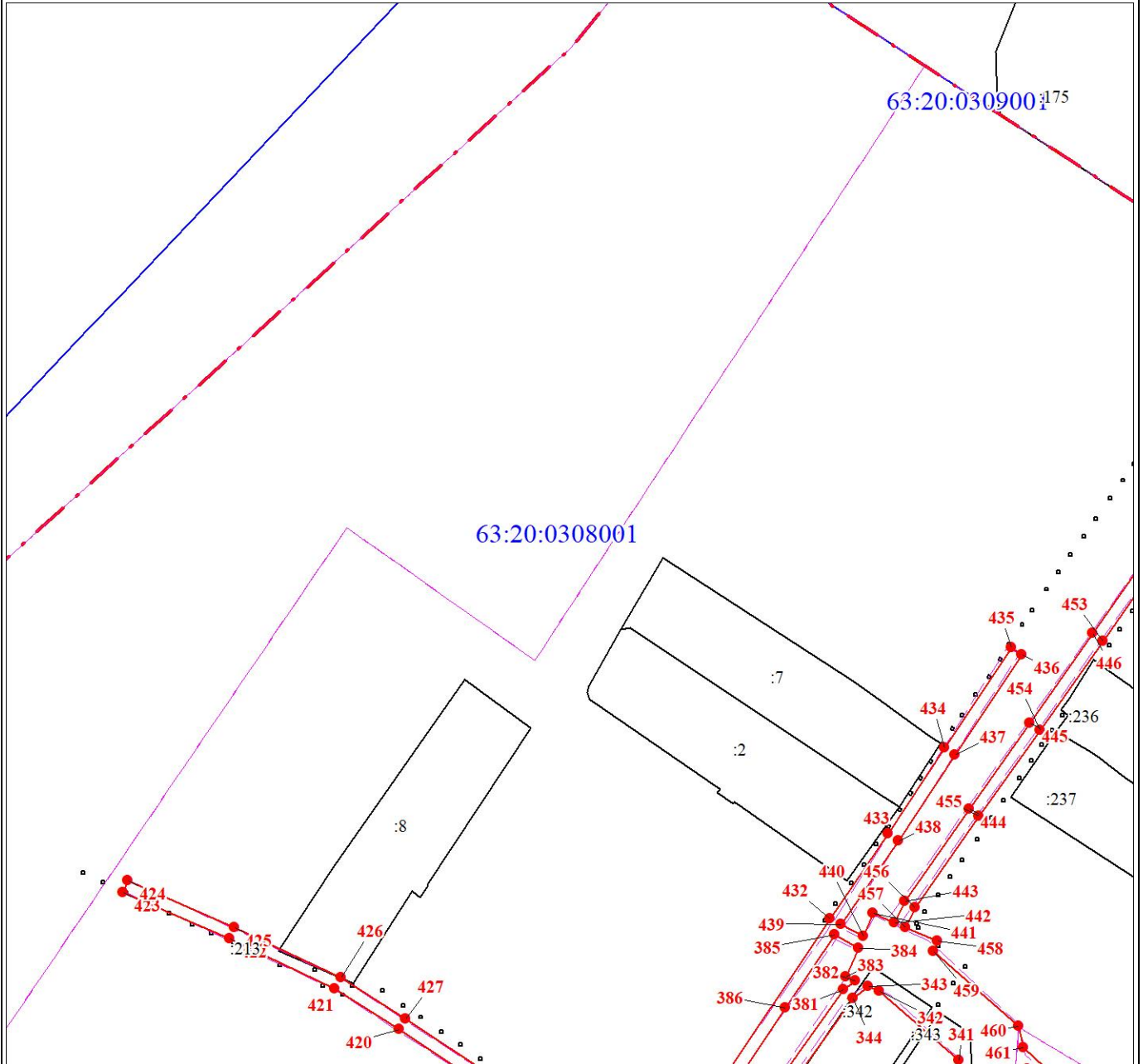
Масштаб 1:2000

Используемые условные знаки и обозначения:

Условные обозначения представлены на листе 14

План границ объекта

Выносной лист № 3



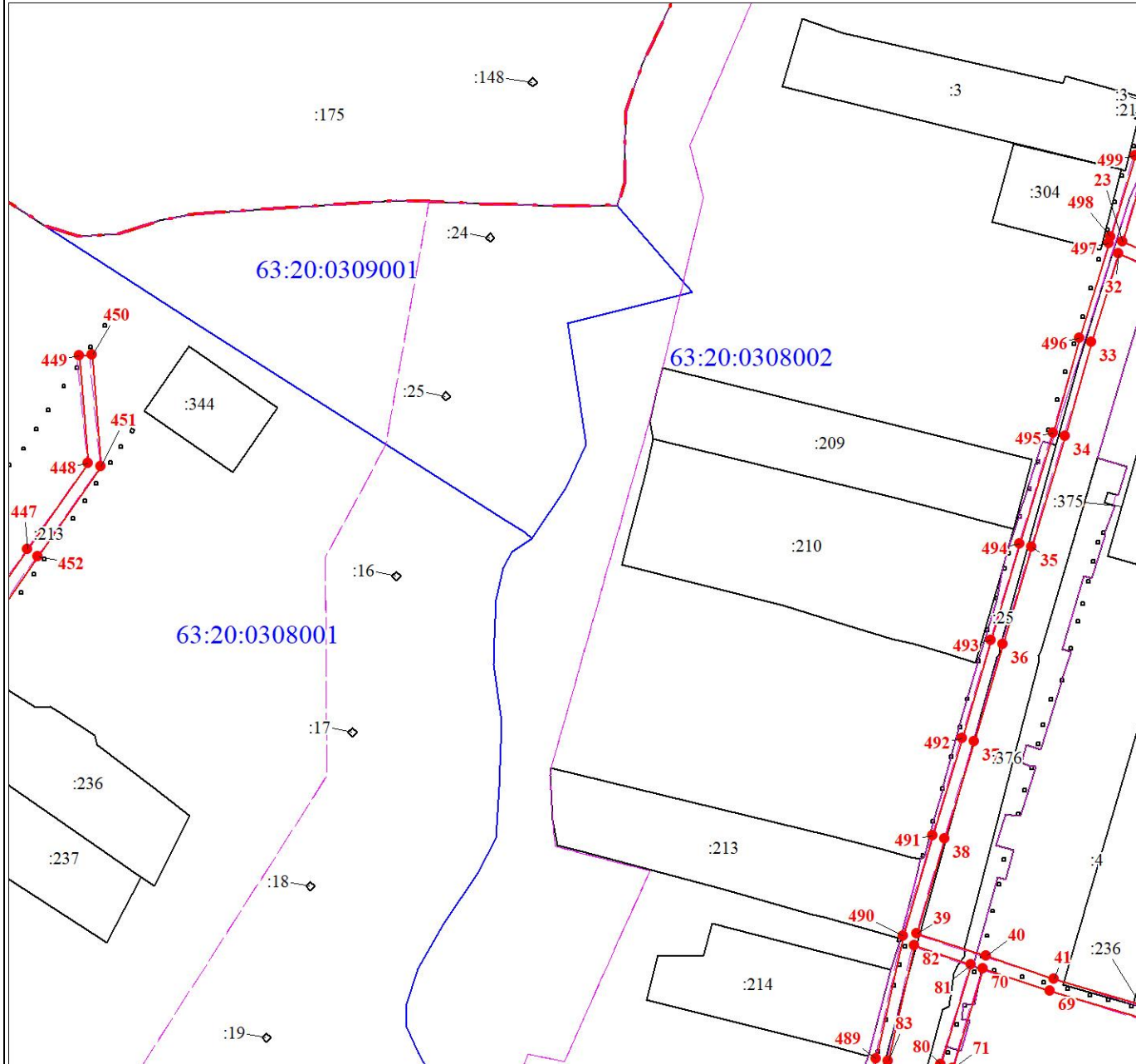
Масштаб 1:2000

Используемые условные знаки и обозначения:

Условные обозначения представлены на листе 14

План границ объекта

Выносной лист № 4



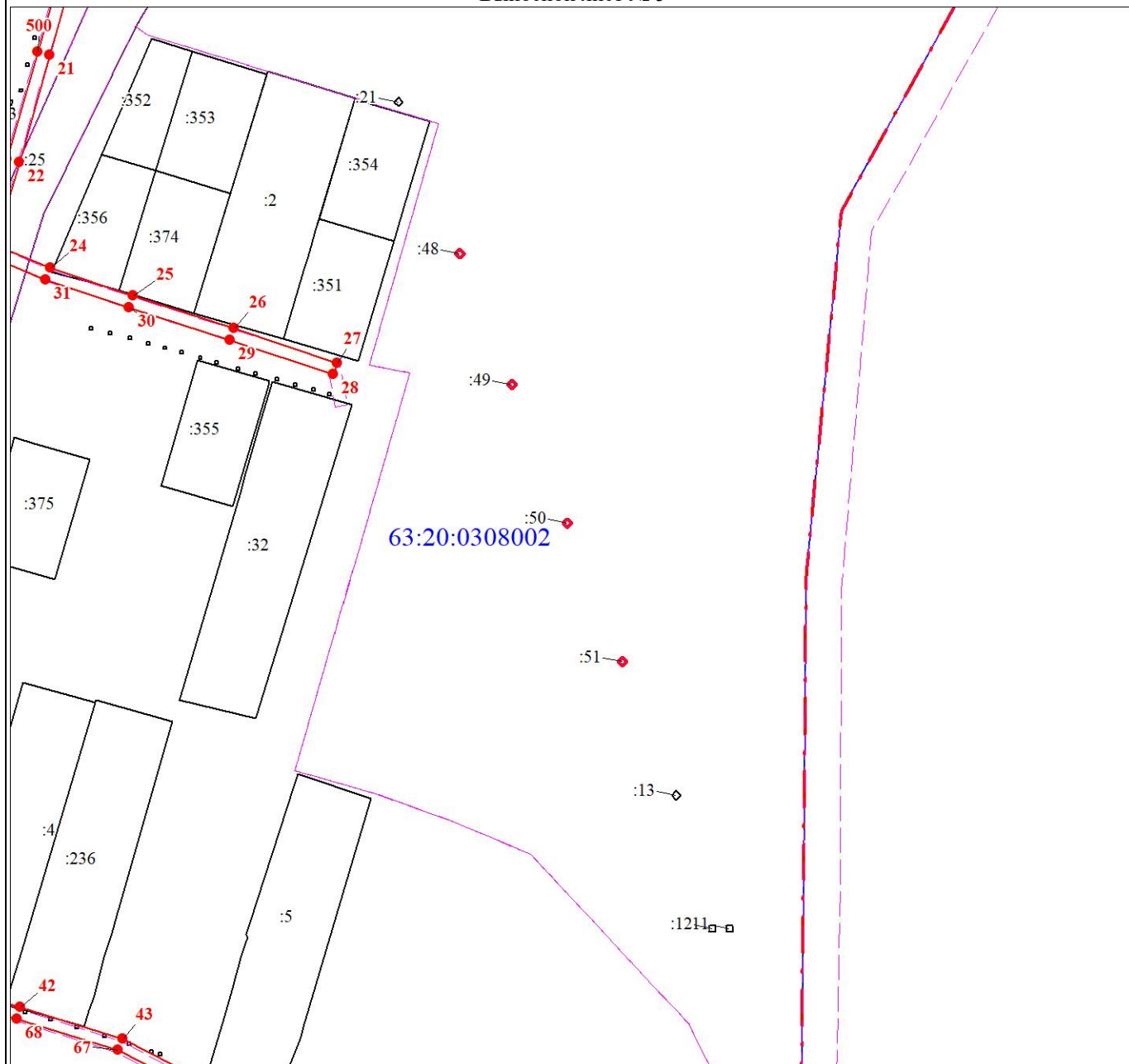
Масштаб 1:2000

Используемые условные знаки и обозначения:

Условные обозначения представлены на листе 14

План границ объекта

Выносной лист № 5



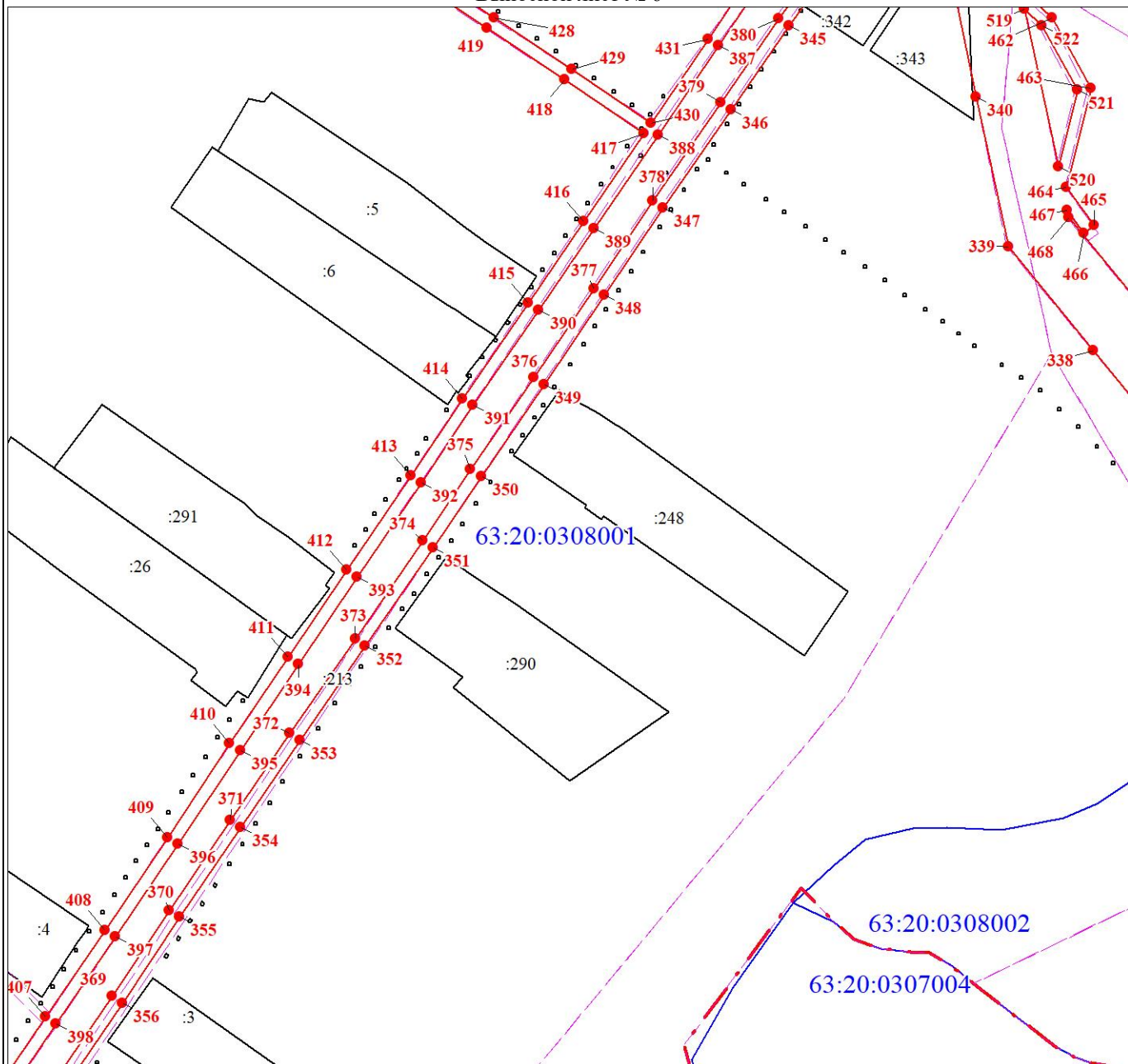
Масштаб 1:2000

Используемые условные знаки и обозначения:

Условные обозначения представлены на листе 14

План границ объекта

Выносной лист № 6



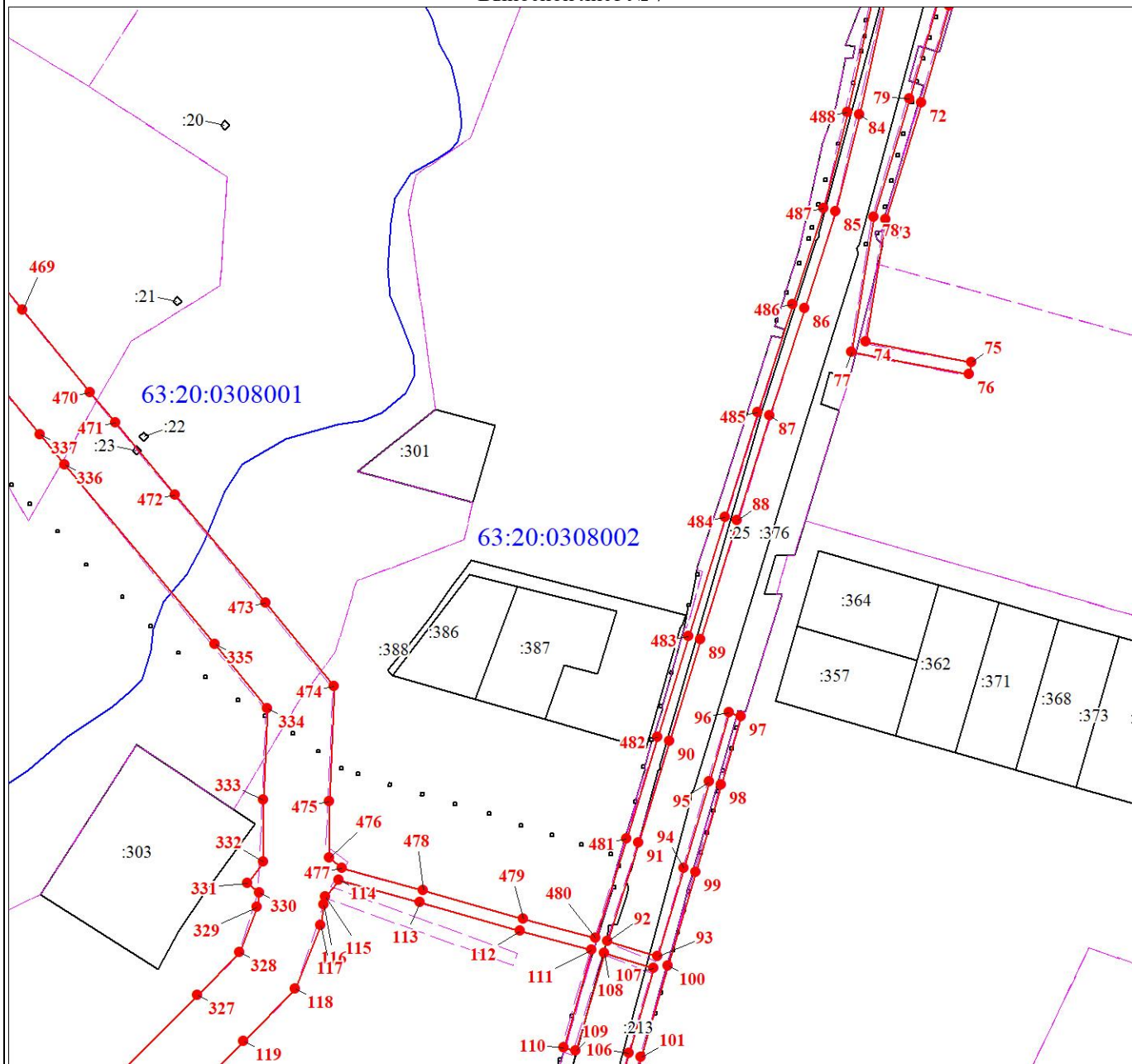
Масштаб 1:2000

Используемые условные знаки и обозначения:

Условные обозначения представлены на листе 14

План границ объекта

Выносной лист № 7



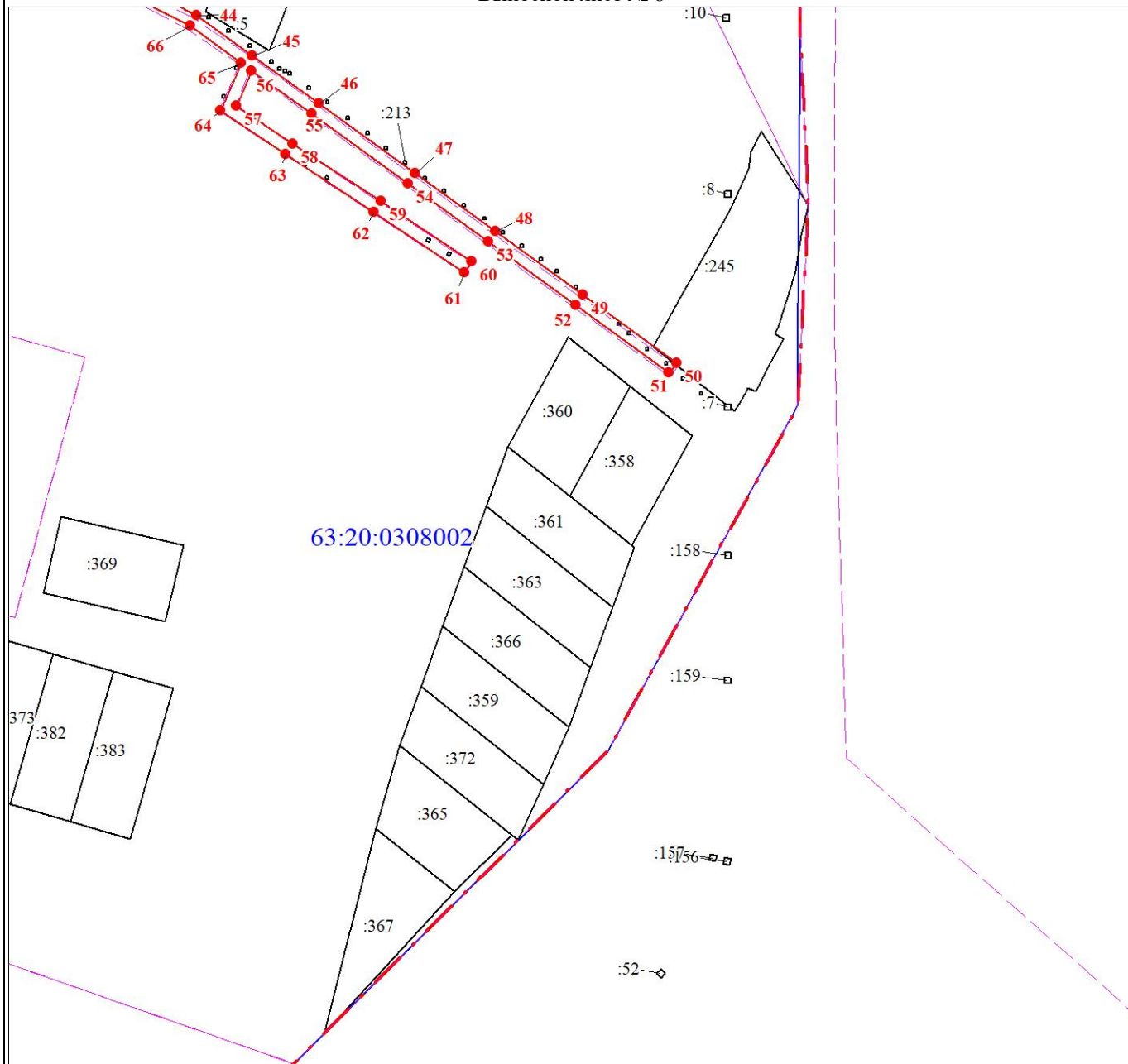
Масштаб 1:2000

Используемые условные знаки и обозначения:

Условные обозначения представлены на листе 14

План границ объекта

Выносной лист № 8



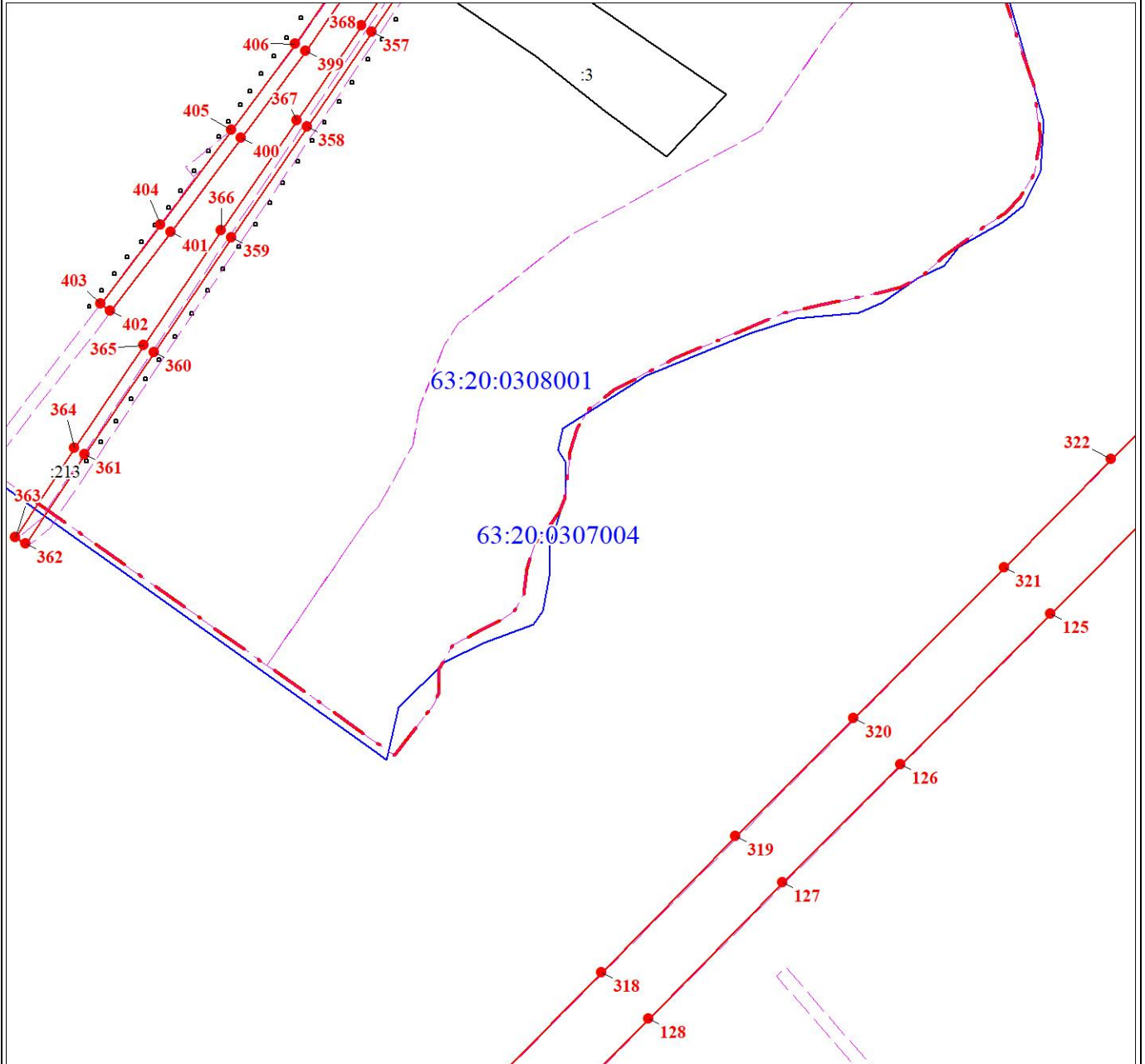
Масштаб 1:2000

Используемые условные знаки и обозначения:

Условные обозначения представлены на листе 14

План границ объекта

Выносной лист № 9



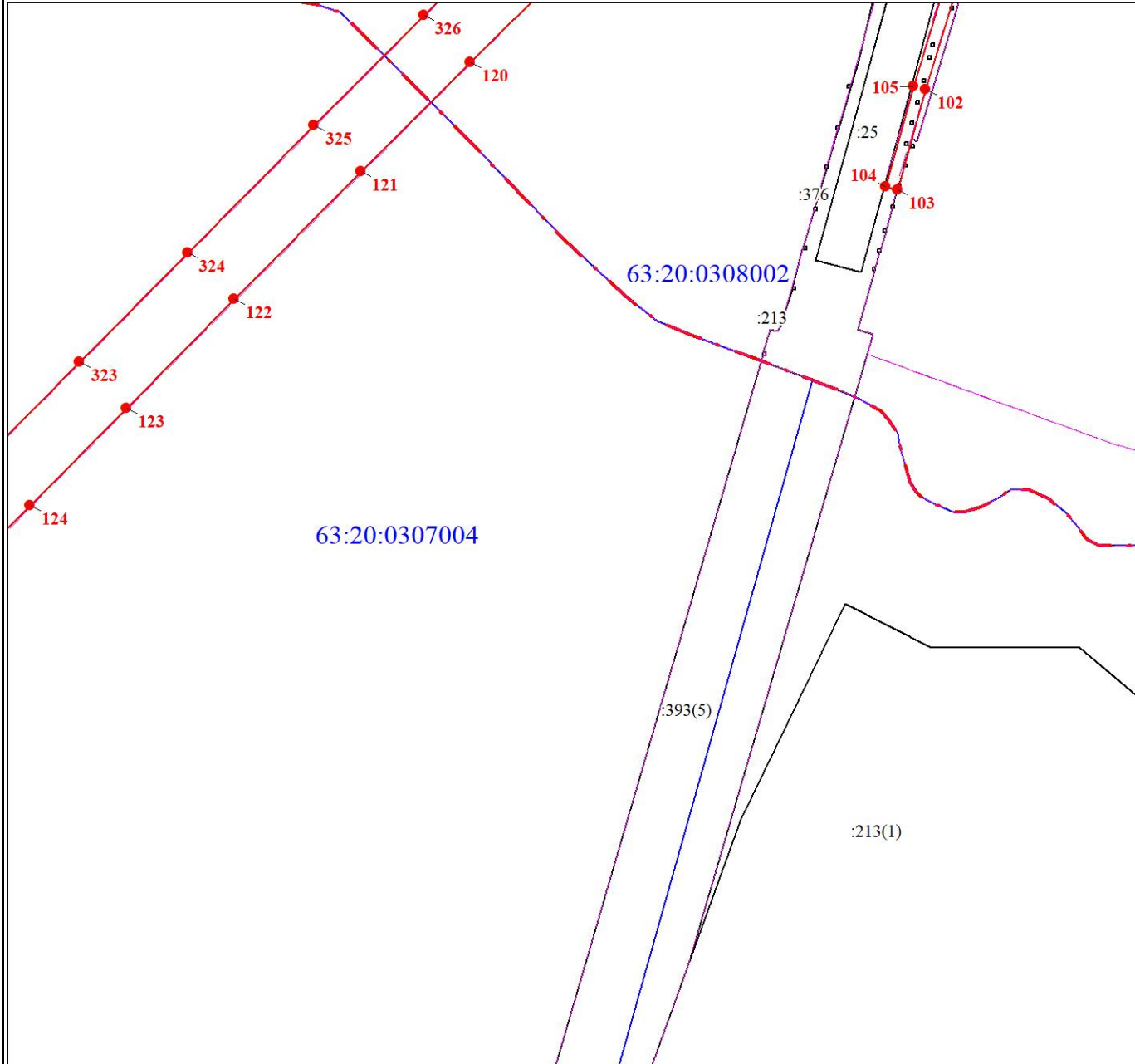
Масштаб 1:2000

Используемые условные знаки и обозначения:

Условные обозначения представлены на листе 14

План границ объекта

Выносной лист № 10



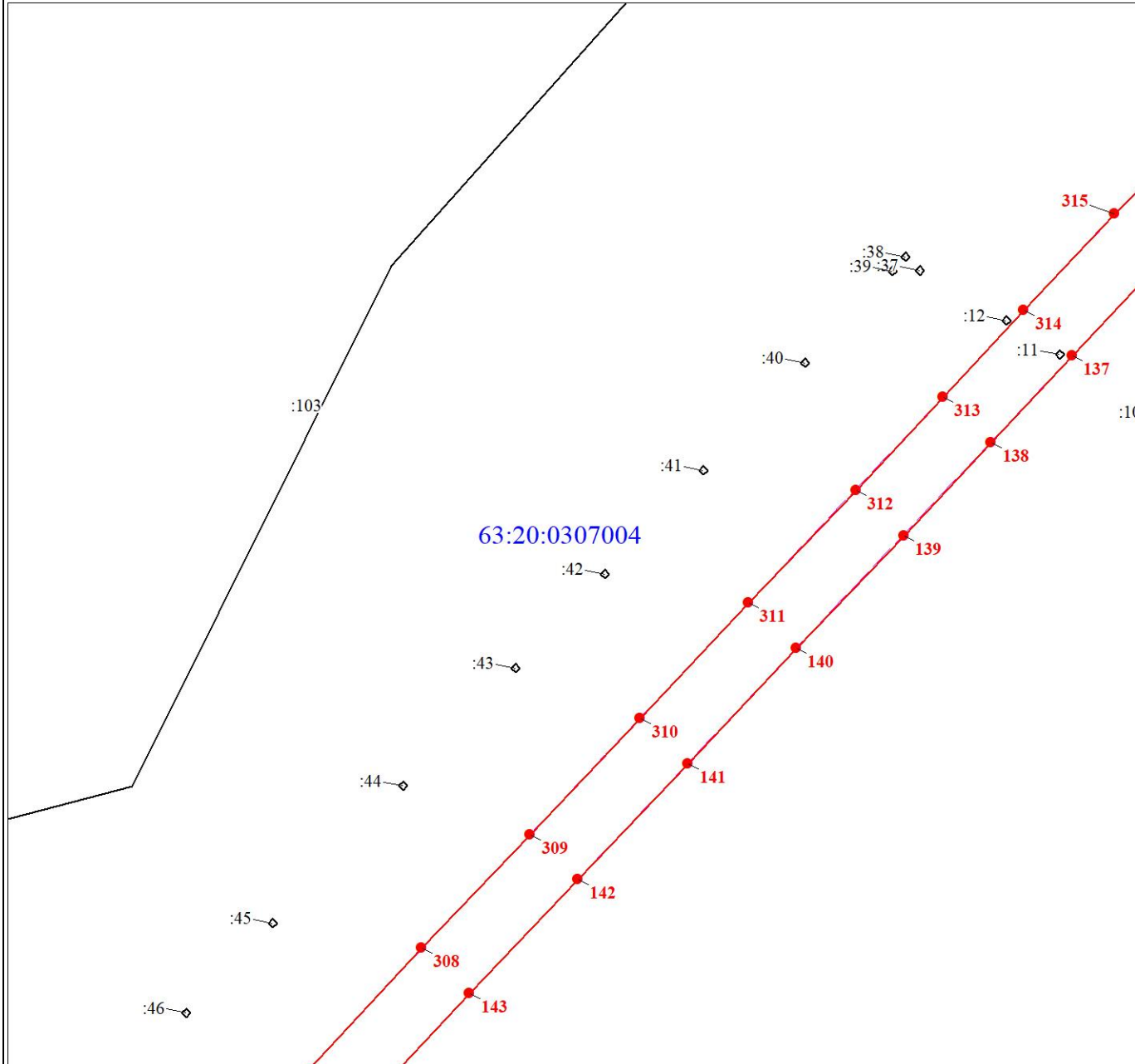
Масштаб 1:2000

Используемые условные знаки и обозначения:

Условные обозначения представлены на листе 14

План границ объекта

Выносной лист № 11



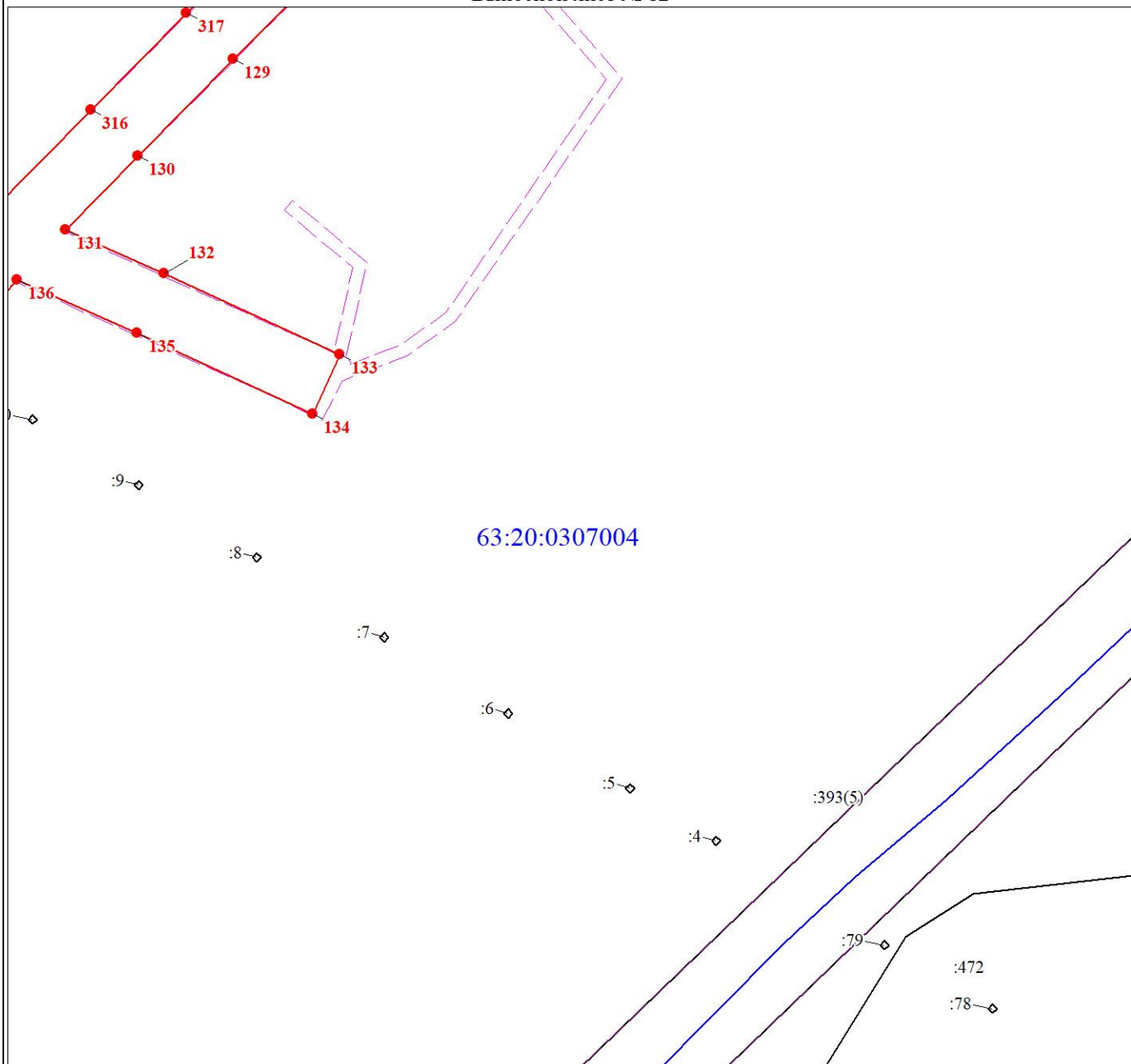
Масштаб 1:2000

Используемые условные знаки и обозначения:

Условные обозначения представлены на листе 14

План границ объекта

Выносной лист № 12



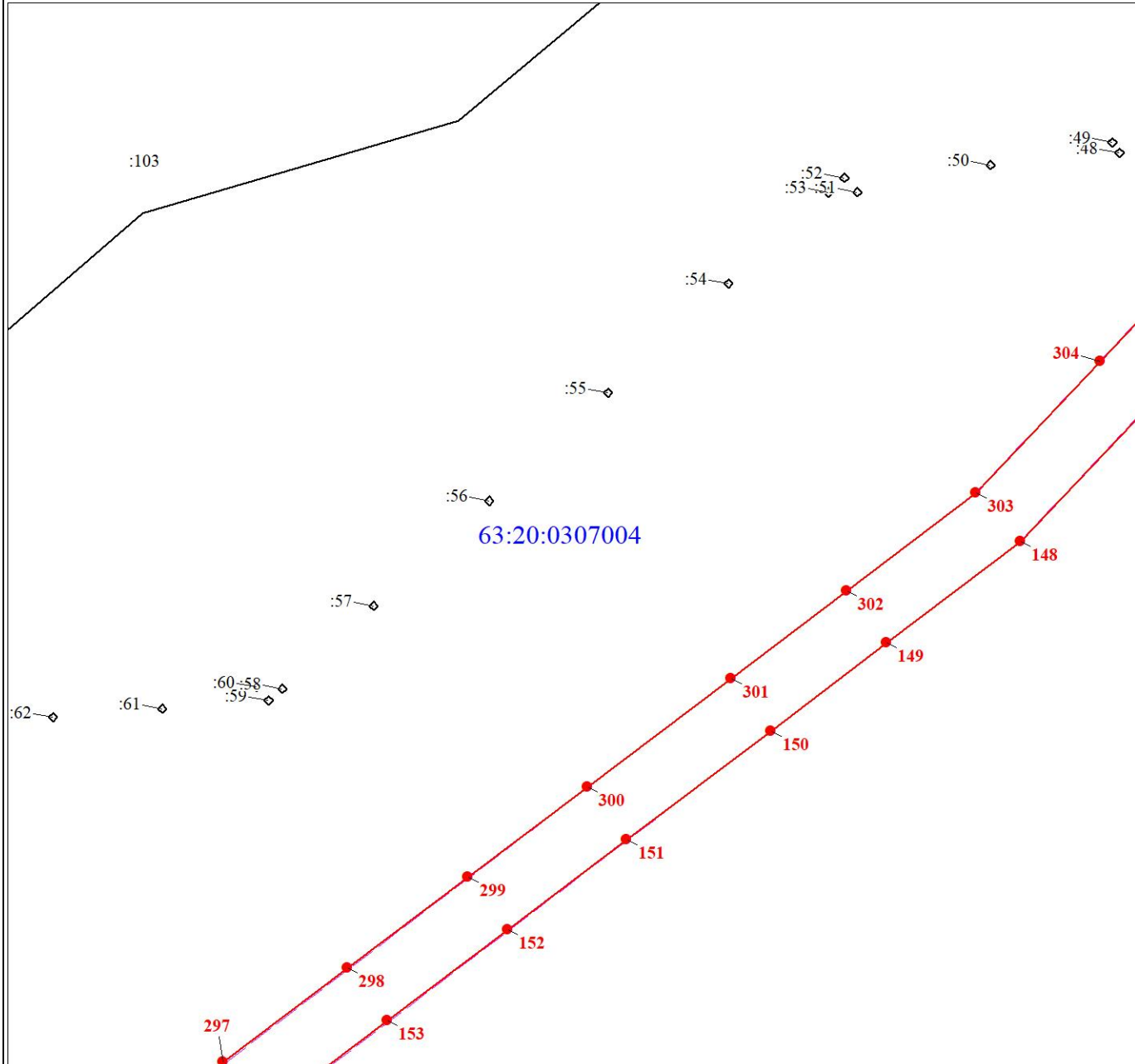
Масштаб 1:2000

Используемые условные знаки и обозначения:

Условные обозначения представлены на листе 14

План границ объекта

Выносной лист № 13



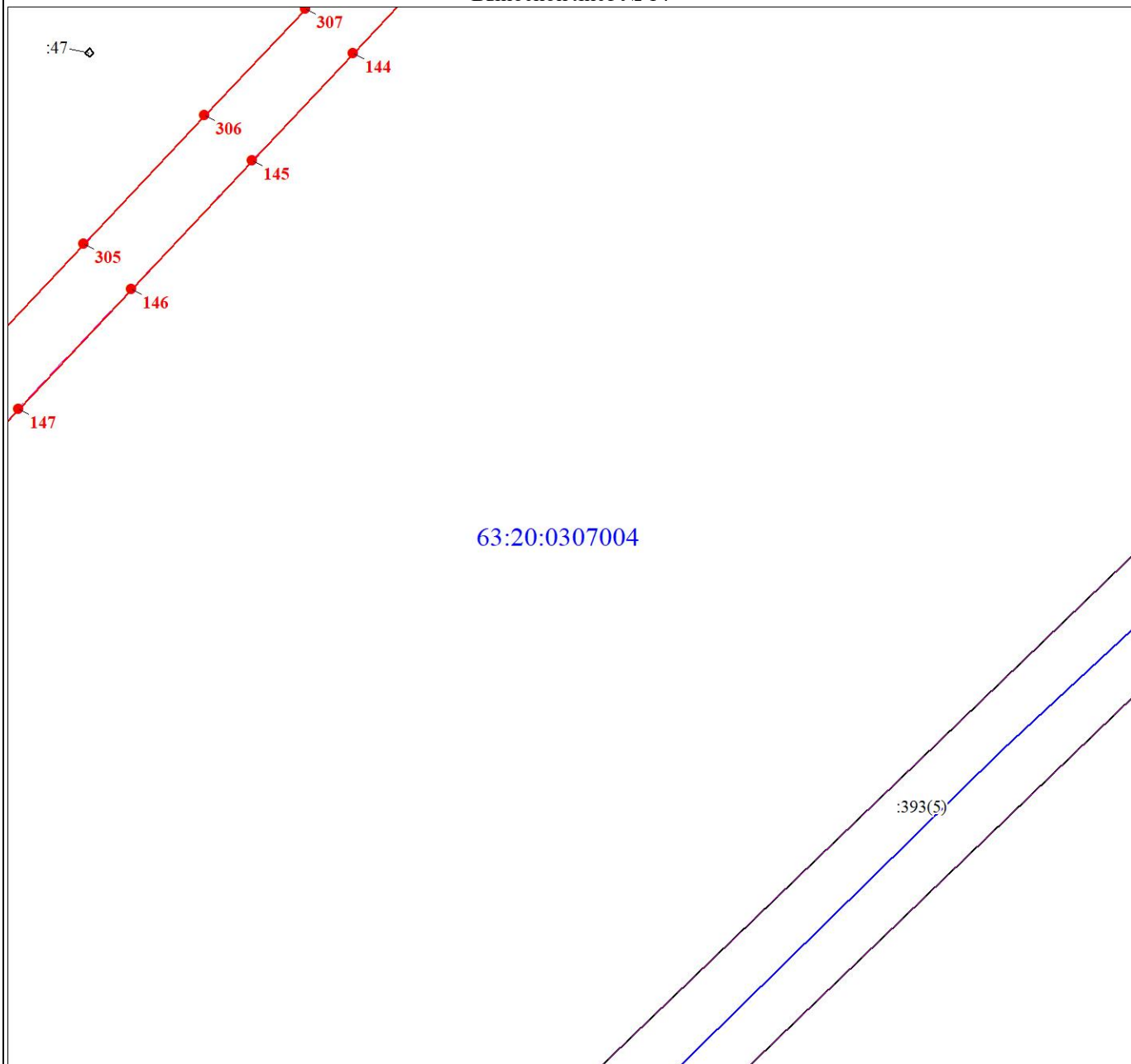
Масштаб 1:2000

Используемые условные знаки и обозначения:

Условные обозначения представлены на листе 14

План границ объекта

Выносной лист № 14



Масштаб 1:2000

Используемые условные знаки и обозначения:

Условные обозначения представлены на листе 14

:116

63:20:0307004

293

292

159

291

160

290

161

289

162

288

163

287

164

:393(5)

286

:213(2)

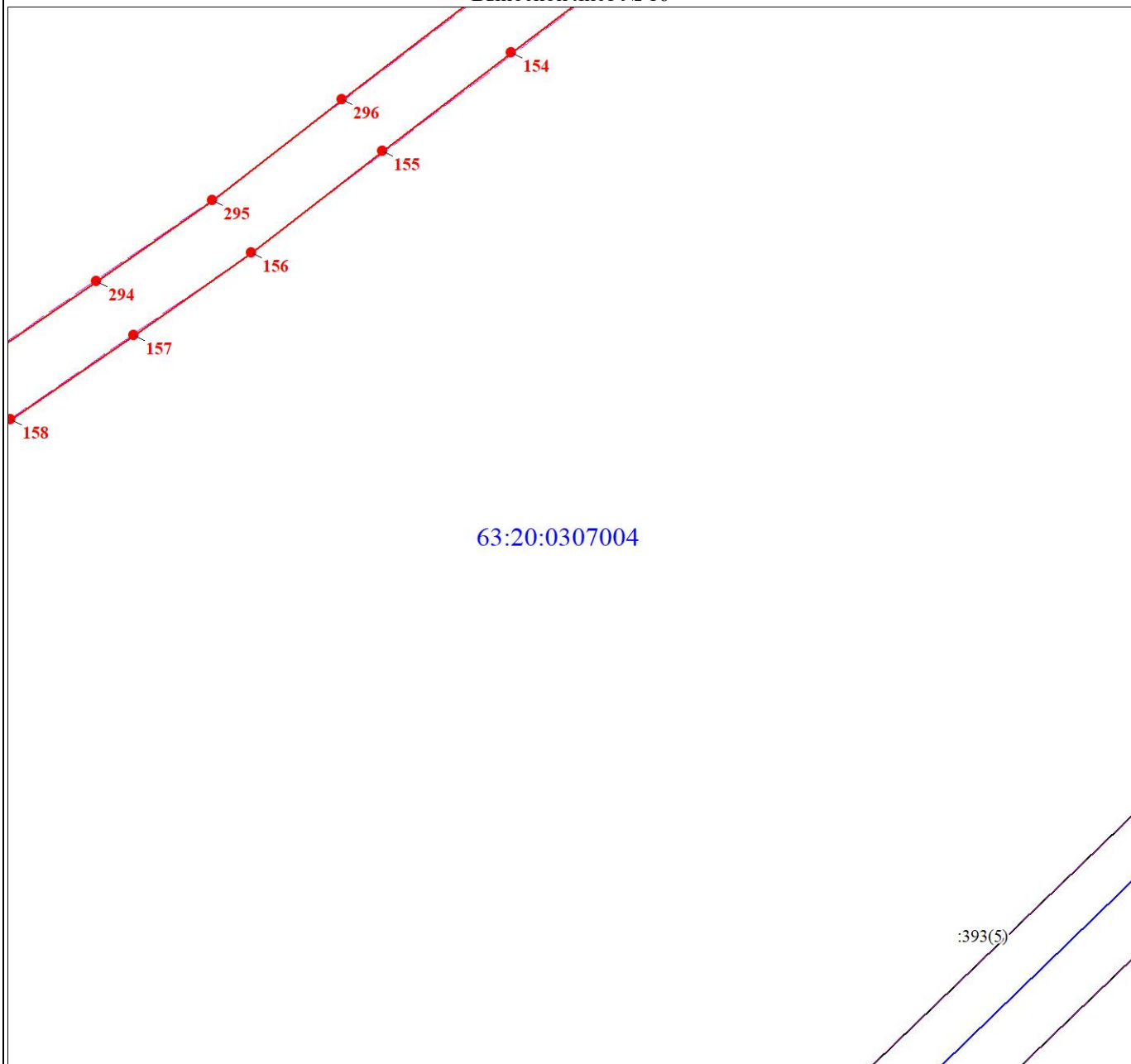
Масштаб 1:2000

Используемые условные знаки и обозначения:

Условные обозначения представлены на листе 14

План границ объекта

Выносной лист № 16



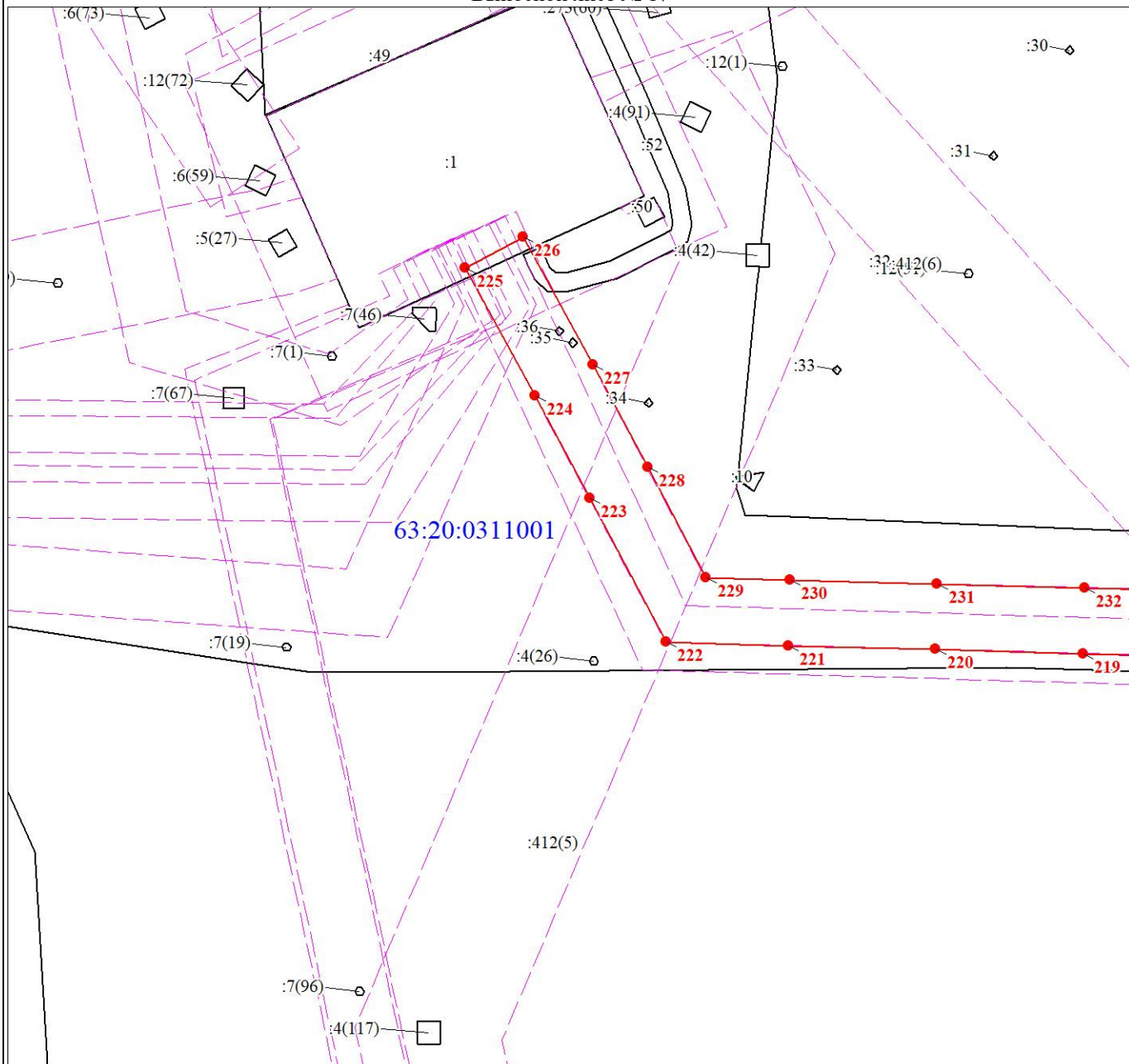
Масштаб 1:2000

Используемые условные знаки и обозначения:

Условные обозначения представлены на листе 14

План границ объекта

Выносной лист № 17



63:20:0311001

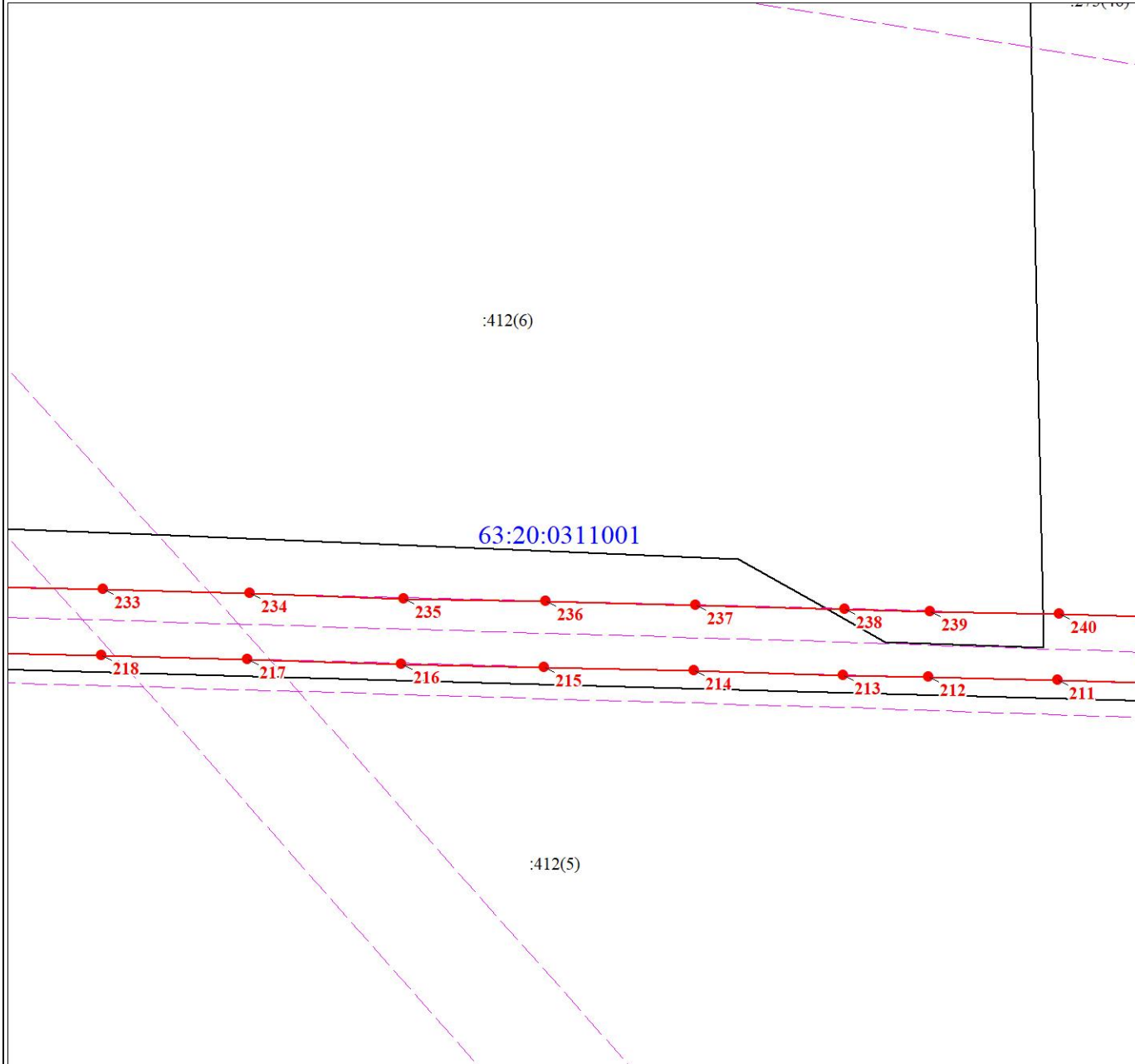
Масштаб 1:2000

Используемые условные знаки и обозначения:

Условные обозначения представлены на листе 14

План границ объекта

Выносной лист № 18



Масштаб 1:2000

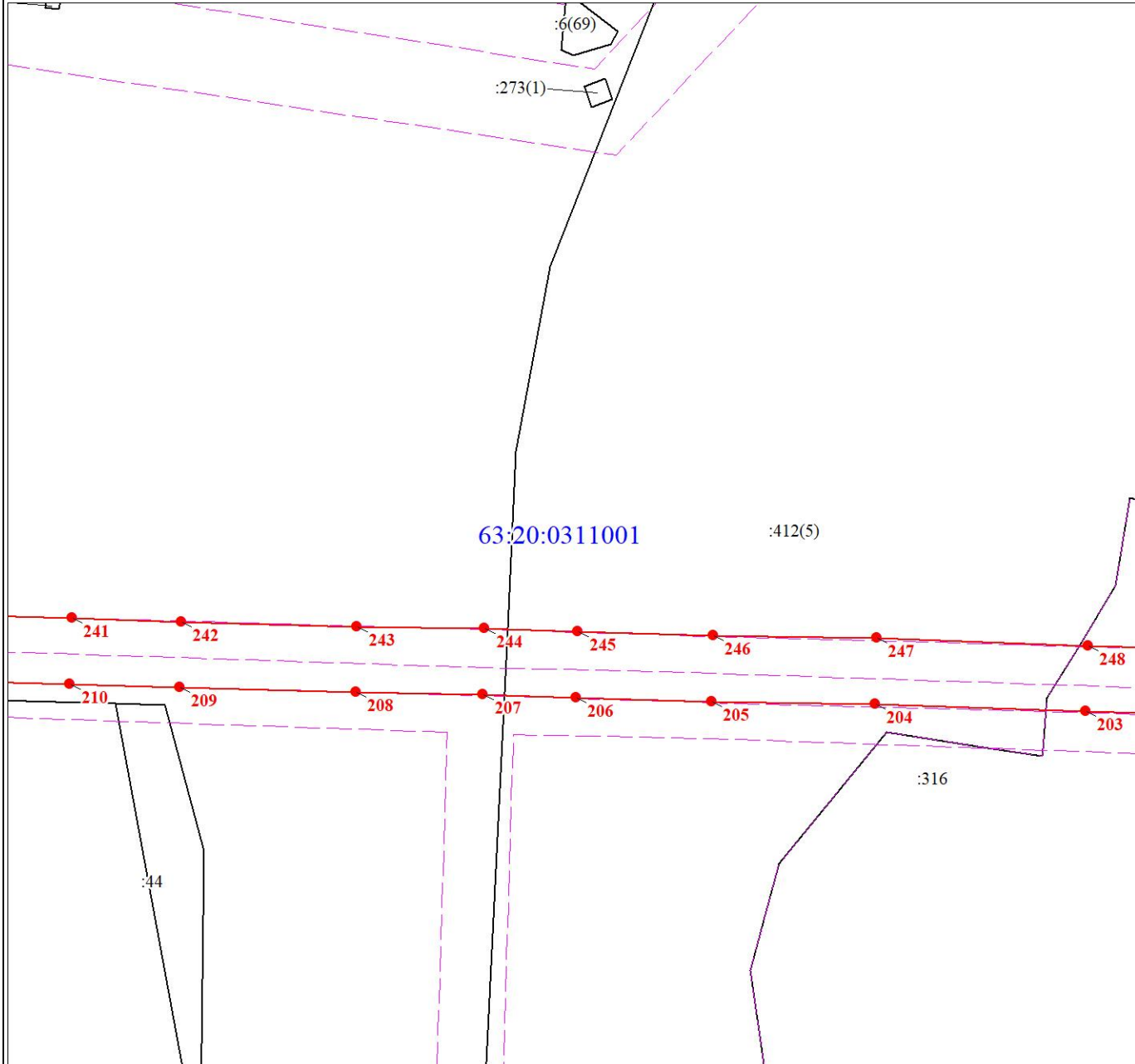
Используемые условные знаки и обозначения:

Условные обозначения представлены на листе 14

Раздел 4

План границ объекта

Выносной лист № 19



Масштаб 1:2000

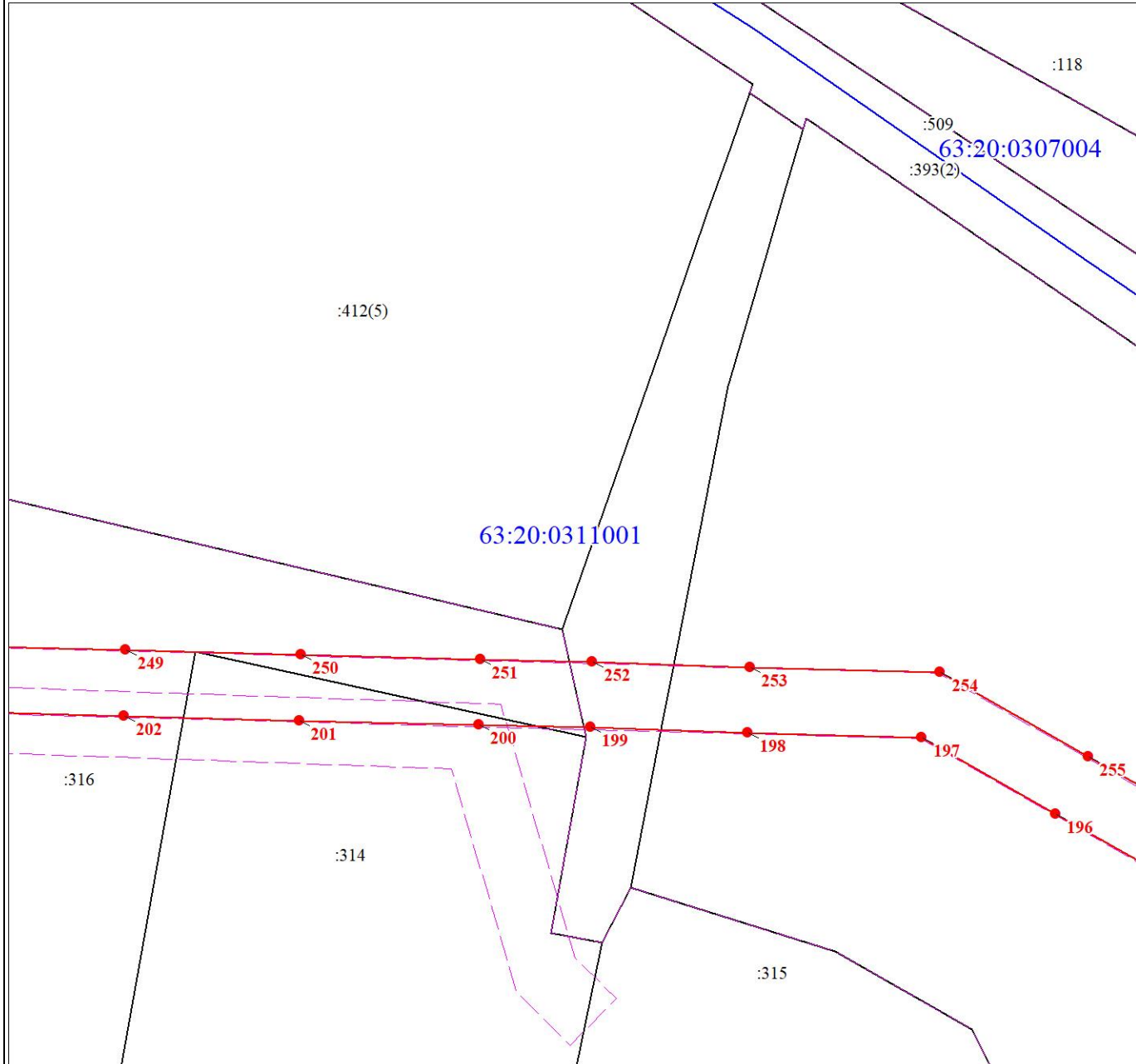
Используемые условные знаки и обозначения:

Условные обозначения представлены на листе 14

Раздел 4

План границ объекта

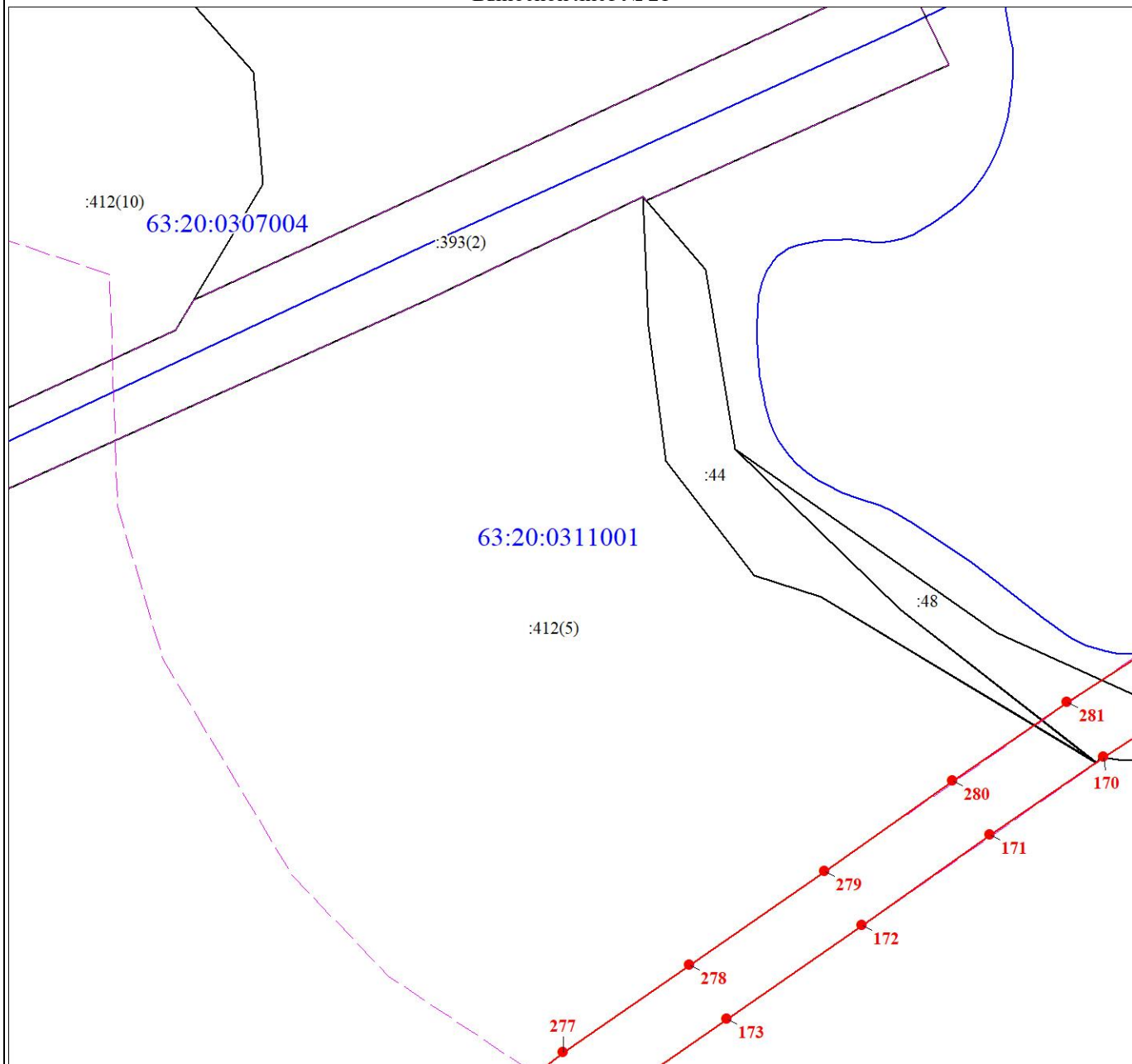
Выносной лист № 20



Масштаб 1:2000

Используемые условные знаки и обозначения:

Условные обозначения представлены на листе 14



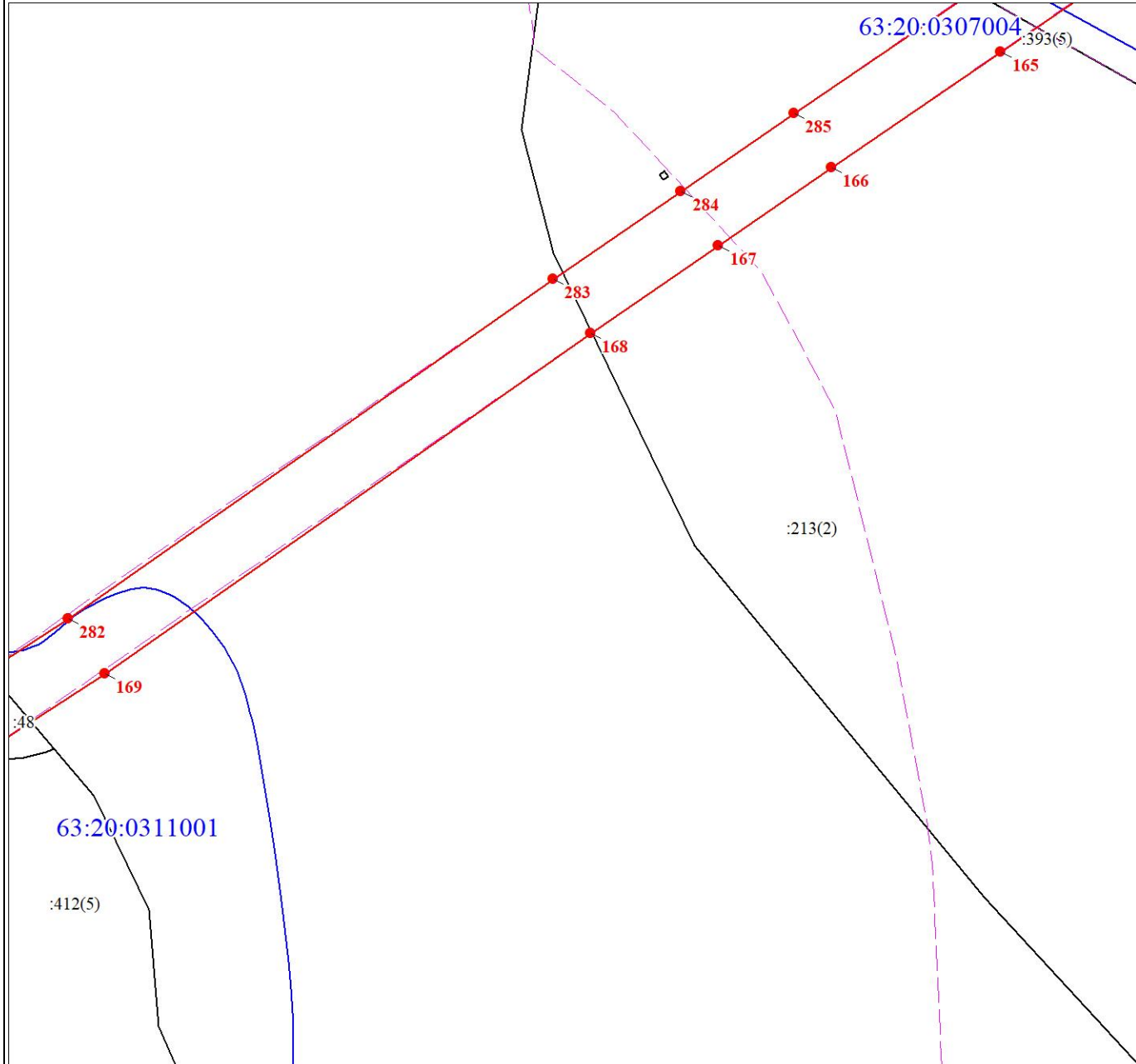
Масштаб 1:2000

Используемые условные знаки и обозначения:

Условные обозначения представлены на листе 14

План границ объекта

Выносной лист № 22



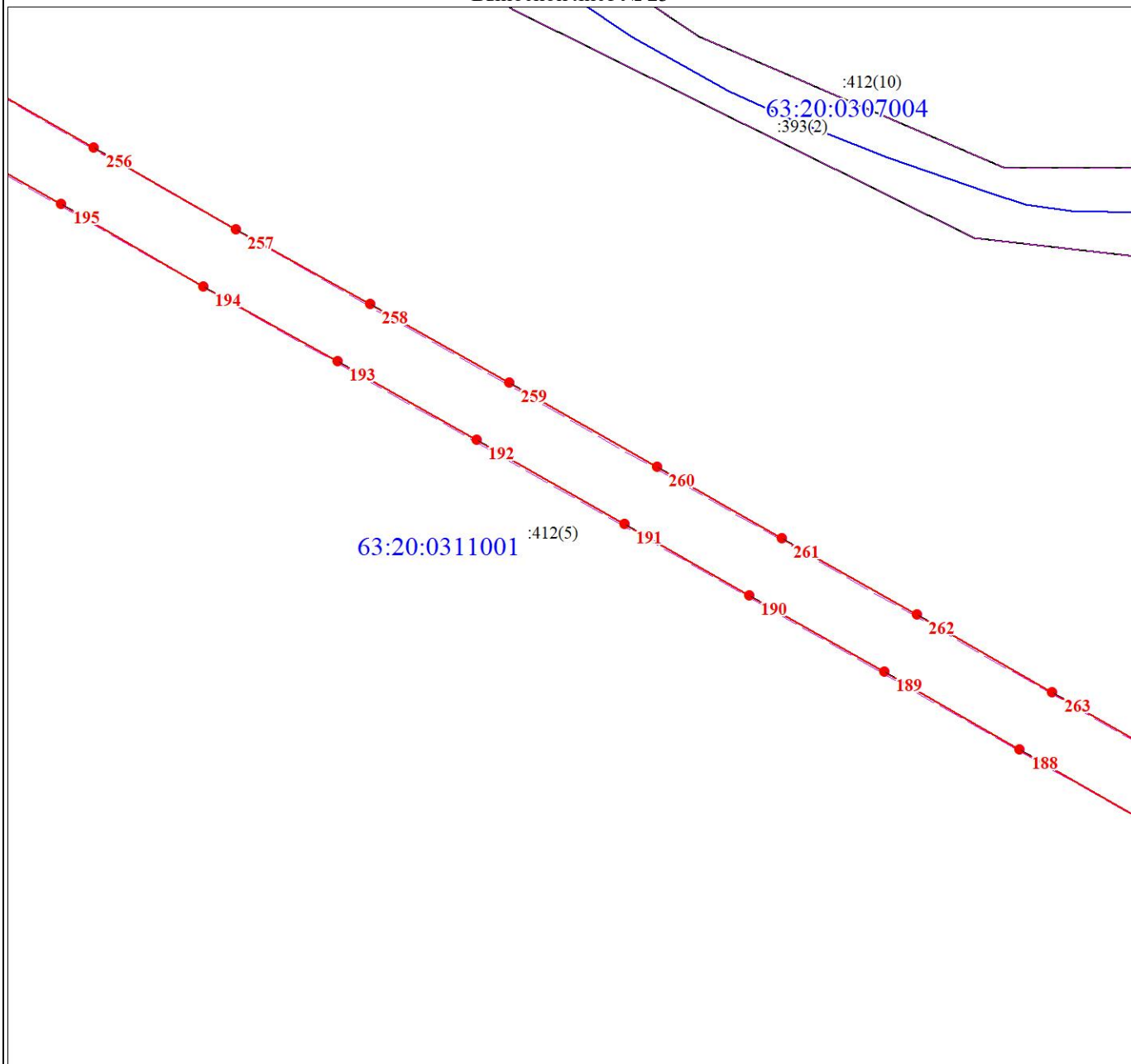
Масштаб 1:2000

Используемые условные знаки и обозначения:

Условные обозначения представлены на листе 14

План границ объекта

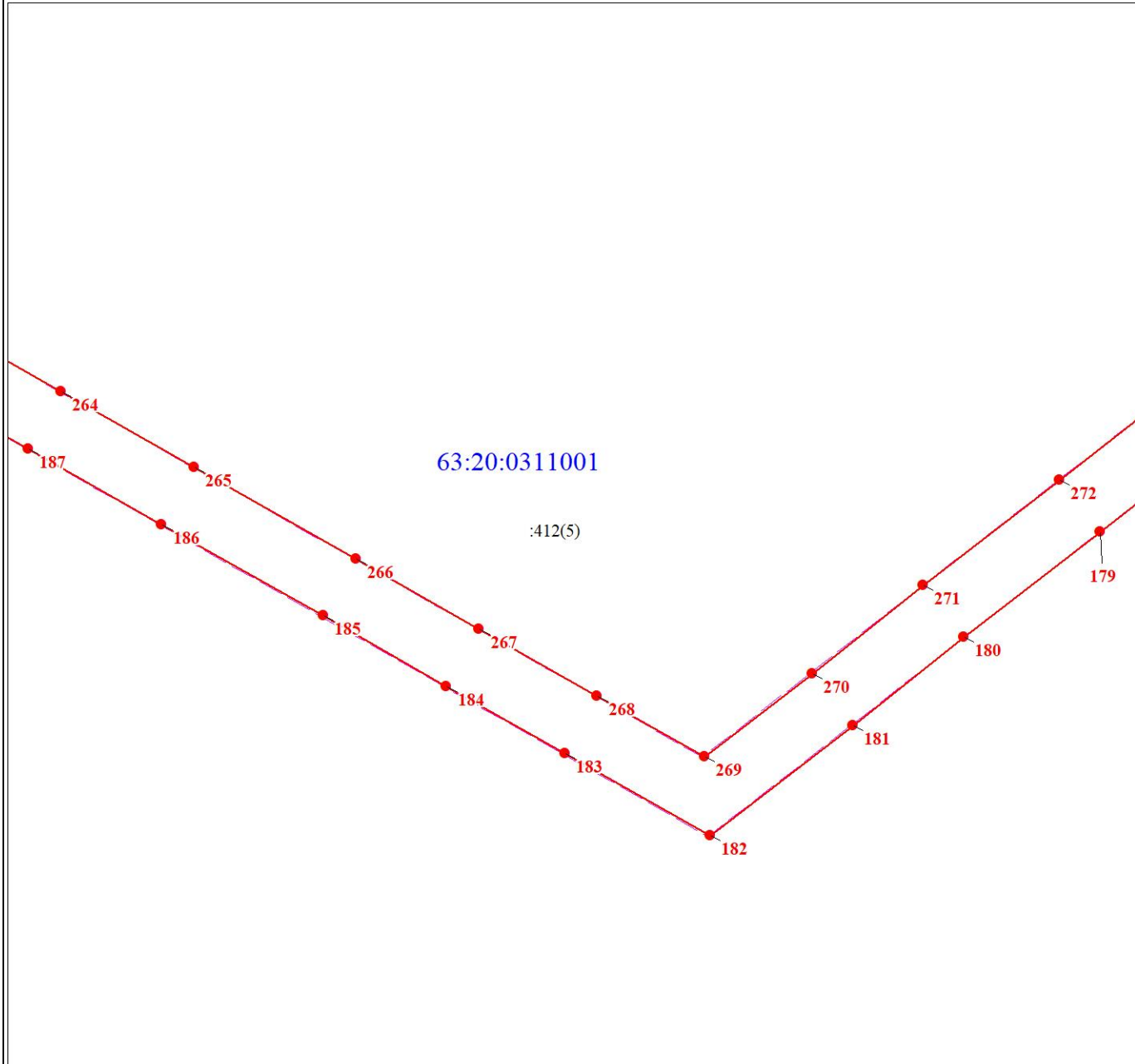
Выносной лист № 23



Масштаб 1:2000

Используемые условные знаки и обозначения:

Условные обозначения представлены на листе 14



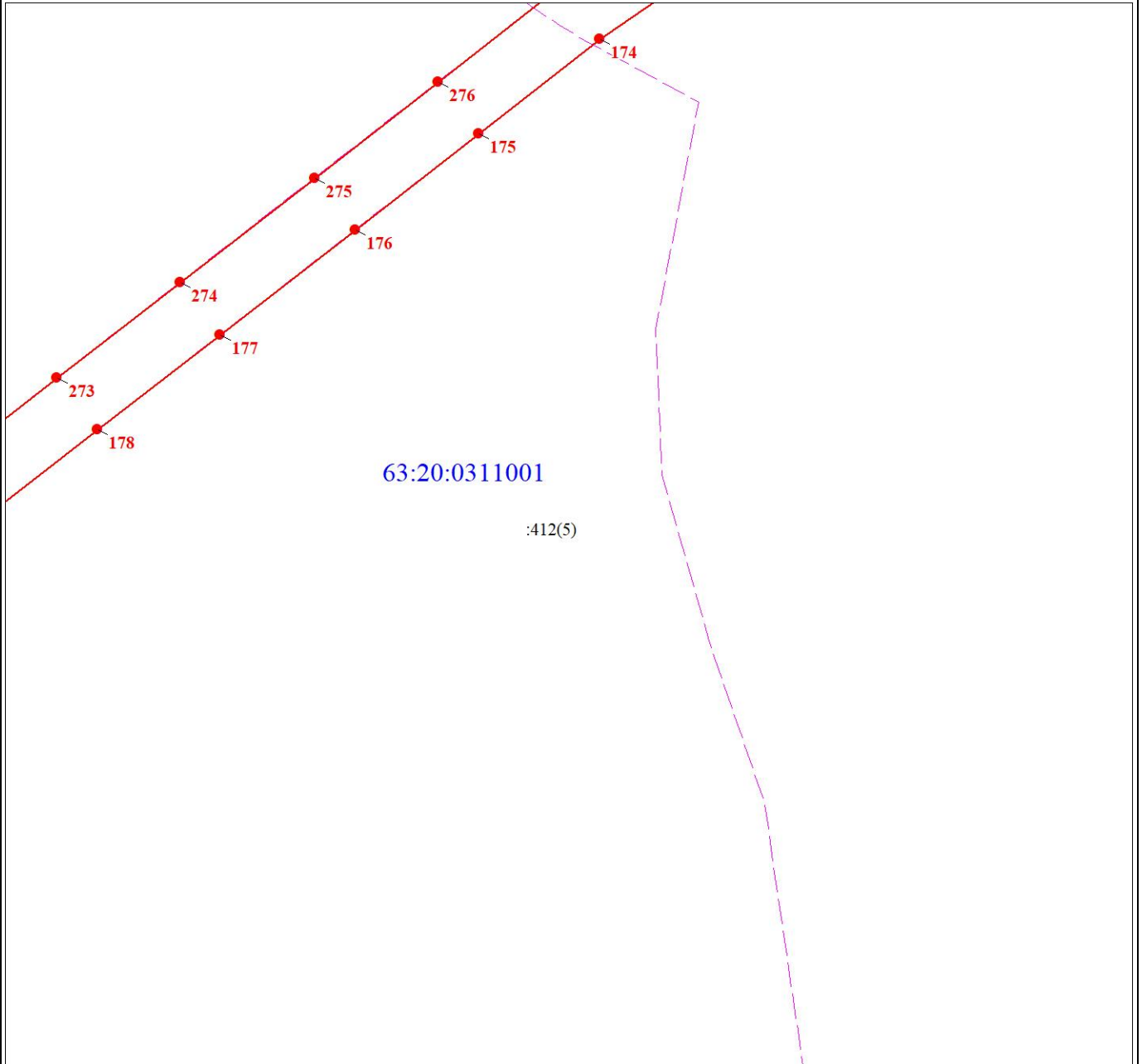
Масштаб 1:2000

Используемые условные знаки и обозначения:

Условные обозначения представлены на листе 14

План границ объекта

Выносной лист № 25



Масштаб 1:2000

Используемые условные знаки и обозначения:

Условные обозначения представлены на листе 14