

ОПИСАНИЕ МЕСТОПОЛОЖЕНИЯ ГРАНИЦ

Публичный сервитут в целях размещения объекта электросетевого хозяйства - «Электросетевой комплекс "ЛЭП ПС Камышла Ф-5"»

(наименование объекта, местоположение границ которого описано (далее - объект))

Раздел 1

| Сведения об объекте | | |
|---------------------|---|---|
| № п/п | Характеристики объекта | Описание характеристик |
| 1 | 2 | 3 |
| 1 | Местоположение объекта | Самарская область, Камышлинский р-н |
| 2 | Площадь объекта ± величина погрешности определения площади ($P \pm \Delta P$), м ² | 185049 ± 151 |
| 3 | Иные характеристики объекта | 1. Публичный сервитут в целях размещения объекта электросетевого хозяйства - «Электросетевой комплекс "ЛЭП ПС Камышла Ф-5"» |

Раздел 2

| Сведения о местоположении границ объекта | | | | | |
|---|---------------|------------|---|--|---|
| 1. Система координат МСК-63 | | | | | |
| 2. Сведения о характерных точках границ объекта | | | | | |
| Обозначение характерных точек границ | Координаты, м | | Метод определения координат характерной точки | Средняя квадратическая погрешность положения характерной точки (Mt), м | Описание обозначения точки на местности (при наличии) |
| | X | Y | | | |
| 1 | 2 | 3 | 4 | 5 | 6 |
| 1 | 490577.83 | 2306829.89 | Геодезический метод | 0.1 | - |
| 2 | 490561.07 | 2306880.48 | Геодезический метод | 0.1 | - |
| 3 | 490546.19 | 2306925.03 | Геодезический метод | 0.1 | - |
| 4 | 490529.20 | 2306975.55 | Геодезический метод | 0.1 | - |
| 5 | 490514.88 | 2307018.93 | Геодезический метод | 0.1 | - |
| 6 | 490504.48 | 2307049.98 | Геодезический метод | 0.1 | - |
| 7 | 490541.13 | 2307057.59 | Геодезический метод | 0.1 | - |
| 8 | 490587.35 | 2307066.84 | Геодезический метод | 0.1 | - |
| 9 | 490626.82 | 2307088.69 | Геодезический метод | 0.1 | - |
| 10 | 490680.75 | 2307119.10 | Геодезический метод | 0.1 | - |
| 11 | 490722.86 | 2307142.28 | Геодезический метод | 0.1 | - |
| 12 | 490767.49 | 2307180.68 | Геодезический метод | 0.1 | - |
| 13 | 490762.31 | 2307232.39 | Геодезический метод | 0.1 | - |
| 14 | 490758.54 | 2307276.03 | Геодезический метод | 0.1 | - |
| 15 | 490763.18 | 2307295.67 | Геодезический метод | 0.1 | - |
| 16 | 490759.89 | 2307323.19 | Геодезический метод | 0.1 | - |
| 17 | 490771.18 | 2307339.29 | Геодезический метод | 0.1 | - |
| 18 | 490754.00 | 2307351.36 | Геодезический метод | 0.1 | - |
| 19 | 490738.09 | 2307328.66 | Геодезический метод | 0.1 | - |
| 20 | 490741.89 | 2307296.88 | Геодезический метод | 0.1 | - |
| 21 | 490737.32 | 2307277.58 | Геодезический метод | 0.1 | - |
| 22 | 490741.40 | 2307230.44 | Геодезический метод | 0.1 | - |
| 23 | 490745.50 | 2307189.47 | Геодезический метод | 0.1 | - |
| 24 | 490710.82 | 2307159.62 | Геодезический метод | 0.1 | - |
| 25 | 490670.53 | 2307137.44 | Геодезический метод | 0.1 | - |
| 26 | 490616.58 | 2307107.02 | Геодезический метод | 0.1 | - |
| 27 | 490580.04 | 2307086.79 | Геодезический метод | 0.1 | - |
| 28 | 490536.94 | 2307078.17 | Геодезический метод | 0.1 | - |

Сведения о местоположении границ объекта

1. Система координат МСК-63

2. Сведения о характерных точках границ объекта

| Обозначение характерных точек границ | Координаты, м | | Метод определения координат характерной точки | Средняя квадратическая погрешность положения характерной точки (M _t), м | Описание обозначения точки на местности (при наличии) |
|--|---------------|------------|---|--|--|
| | X | Y | | | |
| 29 | 490488.34 | 2307068.08 | Геодезический метод | 0.1 | - |
| 30 | 490437.02 | 2307054.33 | Геодезический метод | 0.1 | - |
| 31 | 490402.66 | 2307045.22 | Геодезический метод | 0.1 | - |
| 32 | 490362.01 | 2307034.97 | Геодезический метод | 0.1 | - |
| 33 | 490309.23 | 2307020.69 | Геодезический метод | 0.1 | - |
| 34 | 490270.31 | 2307010.46 | Геодезический метод | 0.1 | - |
| 35 | 490271.72 | 2307023.98 | Геодезический метод | 0.1 | - |
| 36 | 490263.45 | 2307072.54 | Геодезический метод | 0.1 | - |
| 37 | 490253.80 | 2307127.64 | Геодезический метод | 0.1 | - |
| 38 | 490244.87 | 2307179.68 | Геодезический метод | 0.1 | - |
| 39 | 490235.24 | 2307236.45 | Геодезический метод | 0.1 | - |
| 40 | 490228.10 | 2307277.88 | Геодезический метод | 0.1 | - |
| 41 | 490223.23 | 2307308.39 | Геодезический метод | 0.1 | - |
| 42 | 490258.04 | 2307311.56 | Геодезический метод | 0.1 | - |
| 43 | 490305.54 | 2307315.93 | Геодезический метод | 0.1 | - |
| 44 | 490346.72 | 2307319.80 | Геодезический метод | 0.1 | - |
| 45 | 490388.88 | 2307323.55 | Геодезический метод | 0.1 | - |
| 46 | 490427.05 | 2307327.00 | Геодезический метод | 0.1 | - |
| 47 | 490448.27 | 2307296.66 | Геодезический метод | 0.1 | - |
| 48 | 490465.53 | 2307308.62 | Геодезический метод | 0.1 | - |
| 49 | 490437.29 | 2307349.01 | Геодезический метод | 0.1 | - |
| 50 | 490387.00 | 2307344.46 | Геодезический метод | 0.1 | - |
| 51 | 490344.81 | 2307340.71 | Геодезический метод | 0.1 | - |
| 52 | 490312.78 | 2307337.70 | Геодезический метод | 0.1 | - |
| 53 | 490305.85 | 2307368.37 | Геодезический метод | 0.1 | - |
| 54 | 490304.11 | 2307376.02 | Геодезический метод | 0.1 | - |
| 55 | 490300.99 | 2307428.66 | Геодезический метод | 0.1 | - |
| 56 | 490298.16 | 2307477.18 | Геодезический метод | 0.1 | - |
| 57 | 490296.35 | 2307511.54 | Геодезический метод | 0.1 | - |
| 58 | 490294.57 | 2307543.72 | Геодезический метод | 0.1 | - |
| 59 | 490317.03 | 2307545.63 | Геодезический метод | 0.1 | - |
| 60 | 490358.18 | 2307548.79 | Геодезический метод | 0.1 | - |
| 61 | 490401.78 | 2307552.62 | Геодезический метод | 0.1 | - |
| 62 | 490411.20 | 2307551.63 | Геодезический метод | 0.1 | - |
| 63 | 490428.44 | 2307551.08 | Геодезический метод | 0.1 | - |
| 64 | 490429.06 | 2307572.07 | Геодезический метод | 0.1 | - |
| 65 | 490413.41 | 2307572.51 | Геодезический метод | 0.1 | - |
| 66 | 490401.96 | 2307573.72 | Геодезический метод | 0.1 | - |
| 67 | 490356.46 | 2307569.72 | Геодезический метод | 0.1 | - |
| 68 | 490315.34 | 2307566.56 | Геодезический метод | 0.1 | - |
| 69 | 490292.94 | 2307564.65 | Геодезический метод | 0.1 | - |
| 70 | 490288.95 | 2307604.23 | Геодезический метод | 0.1 | - |
| 71 | 490268.05 | 2307602.14 | Геодезический метод | 0.1 | - |
| 72 | 490273.06 | 2307552.34 | Геодезический метод | 0.1 | - |
| 73 | 490275.38 | 2307510.41 | Геодезический метод | 0.1 | - |
| 74 | 490277.20 | 2307476.02 | Геодезический метод | 0.1 | - |
| 75 | 490280.02 | 2307427.43 | Геодезический метод | 0.1 | - |

Сведения о местоположении границ объекта

1. Система координат МСК-63

2. Сведения о характерных точках границ объекта

| Обозначение характерных точек границ | Координаты, м | | Метод определения координат характерной точки | Средняя квадратическая погрешность положения характерной точки (M _t), м | Описание обозначения точки на местности (при наличии) |
|--|---------------|------------|---|--|--|
| | X | Y | | | |
| 76 | 490281.22 | 2307407.17 | Геодезический метод | 0.1 | - |
| 77 | 490276.76 | 2307412.79 | Геодезический метод | 0.1 | - |
| 78 | 490257.59 | 2307440.31 | Геодезический метод | 0.1 | - |
| 79 | 490240.35 | 2307428.33 | Геодезический метод | 0.1 | - |
| 80 | 490259.90 | 2307400.26 | Геодезический метод | 0.1 | - |
| 81 | 490283.97 | 2307369.89 | Геодезический метод | 0.1 | - |
| 82 | 490285.37 | 2307363.74 | Геодезический метод | 0.1 | - |
| 83 | 490291.68 | 2307335.74 | Геодезический метод | 0.1 | - |
| 84 | 490256.13 | 2307332.47 | Геодезический метод | 0.1 | - |
| 85 | 490210.21 | 2307328.30 | Геодезический метод | 0.1 | - |
| 86 | 490185.23 | 2307326.21 | Геодезический метод | 0.1 | - |
| 87 | 490163.55 | 2307357.51 | Геодезический метод | 0.1 | - |
| 88 | 490133.04 | 2307401.70 | Геодезический метод | 0.1 | - |
| 89 | 490099.73 | 2307449.37 | Геодезический метод | 0.1 | - |
| 90 | 490077.59 | 2307481.77 | Геодезический метод | 0.1 | - |
| 91 | 490050.43 | 2307520.79 | Геодезический метод | 0.1 | - |
| 92 | 490045.83 | 2307549.54 | Геодезический метод | 0.1 | - |
| 93 | 490036.93 | 2307604.85 | Геодезический метод | 0.1 | - |
| 94 | 490030.71 | 2307644.91 | Геодезический метод | 0.1 | - |
| 95 | 490021.83 | 2307701.13 | Геодезический метод | 0.1 | - |
| 96 | 490013.15 | 2307755.91 | Геодезический метод | 0.1 | - |
| 97 | 489940.39 | 2307781.39 | Геодезический метод | 0.1 | - |
| 98 | 489933.49 | 2307761.56 | Геодезический метод | 0.1 | - |
| 99 | 489994.38 | 2307740.23 | Геодезический метод | 0.1 | - |
| 100 | 490001.09 | 2307697.85 | Геодезический метод | 0.1 | - |
| 101 | 490009.96 | 2307641.66 | Геодезический метод | 0.1 | - |
| 102 | 490016.18 | 2307601.57 | Геодезический метод | 0.1 | - |
| 103 | 490025.09 | 2307546.21 | Геодезический метод | 0.1 | - |
| 104 | 490030.45 | 2307512.73 | Геодезический метод | 0.1 | - |
| 105 | 490060.30 | 2307469.85 | Геодезический метод | 0.1 | - |
| 106 | 490082.45 | 2307437.43 | Геодезический метод | 0.1 | - |
| 107 | 490115.80 | 2307389.72 | Геодезический метод | 0.1 | - |
| 108 | 490146.28 | 2307345.57 | Геодезический метод | 0.1 | - |
| 109 | 490174.89 | 2307304.28 | Геодезический метод | 0.1 | - |
| 110 | 490202.25 | 2307306.56 | Геодезический метод | 0.1 | - |
| 111 | 490207.38 | 2307274.45 | Геодезический метод | 0.1 | - |
| 112 | 490214.50 | 2307233.04 | Геодезический метод | 0.1 | - |
| 113 | 490198.59 | 2307230.42 | Геодезический метод | 0.1 | - |
| 114 | 490171.34 | 2307225.99 | Геодезический метод | 0.1 | - |
| 115 | 490116.51 | 2307216.50 | Геодезический метод | 0.1 | - |
| 116 | 490067.35 | 2307208.44 | Геодезический метод | 0.1 | - |
| 117 | 490070.78 | 2307187.72 | Геодезический метод | 0.1 | - |
| 118 | 490119.99 | 2307195.79 | Геодезический метод | 0.1 | - |
| 119 | 490174.82 | 2307205.28 | Геодезический метод | 0.1 | - |
| 120 | 490201.98 | 2307209.70 | Геодезический метод | 0.1 | - |
| 121 | 490218.03 | 2307212.34 | Геодезический метод | 0.1 | - |
| 122 | 490224.17 | 2307176.15 | Геодезический метод | 0.1 | - |

Сведения о местоположении границ объекта

1. Система координат МСК-63

2. Сведения о характерных точках границ объекта

| Обозначение характерных точек границ | Координаты, м | | Метод определения координат характерной точки | Средняя квадратическая погрешность положения характерной точки (M _t), м | Описание обозначения точки на местности (при наличии) |
|--|---------------|------------|---|--|--|
| | X | Y | | | |
| 123 | 490233.11 | 2307124.06 | Геодезический метод | 0.1 | - |
| 124 | 490242.76 | 2307068.96 | Геодезический метод | 0.1 | - |
| 125 | 490250.53 | 2307023.30 | Геодезический метод | 0.1 | - |
| 126 | 490248.60 | 2307004.79 | Геодезический метод | 0.1 | - |
| 127 | 490203.20 | 2306993.18 | Геодезический метод | 0.1 | - |
| 128 | 490146.69 | 2306978.02 | Геодезический метод | 0.1 | - |
| 129 | 490096.17 | 2306964.20 | Геодезический метод | 0.1 | - |
| 130 | 490048.93 | 2306951.88 | Геодезический метод | 0.1 | - |
| 131 | 490002.44 | 2306939.37 | Геодезический метод | 0.1 | - |
| 132 | 489968.84 | 2306930.50 | Геодезический метод | 0.1 | - |
| 133 | 489927.43 | 2306918.99 | Геодезический метод | 0.1 | - |
| 134 | 489875.05 | 2306903.89 | Геодезический метод | 0.1 | - |
| 135 | 489828.99 | 2306890.46 | Геодезический метод | 0.1 | - |
| 136 | 489780.82 | 2306876.38 | Геодезический метод | 0.1 | - |
| 137 | 489734.34 | 2306862.94 | Геодезический метод | 0.1 | - |
| 138 | 489702.15 | 2306853.44 | Геодезический метод | 0.1 | - |
| 139 | 489676.61 | 2306846.19 | Геодезический метод | 0.1 | - |
| 140 | 489676.72 | 2306873.30 | Геодезический метод | 0.1 | - |
| 141 | 489677.10 | 2306917.45 | Геодезический метод | 0.1 | - |
| 142 | 489677.76 | 2306960.17 | Геодезический метод | 0.1 | - |
| 143 | 489670.05 | 2306996.49 | Геодезический метод | 0.1 | - |
| 144 | 489659.97 | 2307039.61 | Геодезический метод | 0.1 | - |
| 145 | 489647.67 | 2307095.34 | Геодезический метод | 0.1 | - |
| 146 | 489638.81 | 2307137.65 | Геодезический метод | 0.1 | - |
| 147 | 489629.79 | 2307181.08 | Геодезический метод | 0.1 | - |
| 148 | 489633.82 | 2307229.25 | Геодезический метод | 0.1 | - |
| 149 | 489637.78 | 2307273.59 | Геодезический метод | 0.1 | - |
| 150 | 489638.40 | 2307282.46 | Геодезический метод | 0.1 | - |
| 151 | 489640.20 | 2307300.88 | Геодезический метод | 0.1 | - |
| 152 | 489619.30 | 2307302.93 | Геодезический метод | 0.1 | - |
| 153 | 489617.47 | 2307284.20 | Геодезический метод | 0.1 | - |
| 154 | 489616.85 | 2307275.26 | Геодезический метод | 0.1 | - |
| 155 | 489612.90 | 2307231.06 | Геодезический метод | 0.1 | - |
| 156 | 489609.46 | 2307190.08 | Геодезический метод | 0.1 | - |
| 157 | 489575.65 | 2307186.95 | Геодезический метод | 0.1 | - |
| 158 | 489536.74 | 2307184.22 | Геодезический метод | 0.1 | - |
| 159 | 489536.66 | 2307184.78 | Геодезический метод | 0.1 | - |
| 160 | 489534.62 | 2307209.33 | Геодезический метод | 0.1 | - |
| 161 | 489531.88 | 2307246.15 | Геодезический метод | 0.1 | - |
| 162 | 489529.53 | 2307272.66 | Геодезический метод | 0.1 | - |
| 163 | 489526.77 | 2307299.39 | Геодезический метод | 0.1 | - |
| 164 | 489505.87 | 2307297.27 | Геодезический метод | 0.1 | - |
| 165 | 489508.63 | 2307270.66 | Геодезический метод | 0.1 | - |
| 166 | 489510.95 | 2307244.45 | Геодезический метод | 0.1 | - |
| 167 | 489513.69 | 2307207.68 | Геодезический метод | 0.1 | - |
| 168 | 489515.68 | 2307183.65 | Геодезический метод | 0.1 | - |
| 169 | 489512.96 | 2307183.67 | Геодезический метод | 0.1 | - |

Сведения о местоположении границ объекта

1. Система координат МСК-63

2. Сведения о характерных точках границ объекта

| Обозначение характерных точек границ | Координаты, м | | Метод определения координат характерной точки | Средняя квадратическая погрешность положения характерной точки (M _t), м | Описание обозначения точки на местности (при наличии) |
|--|---------------|------------|---|--|--|
| | X | Y | | | |
| 170 | 489469.56 | 2307184.78 | Геодезический метод | 0.1 | - |
| 171 | 489427.58 | 2307186.43 | Геодезический метод | 0.1 | - |
| 172 | 489400.76 | 2307205.81 | Геодезический метод | 0.1 | - |
| 173 | 489374.90 | 2307220.67 | Геодезический метод | 0.1 | - |
| 174 | 489364.37 | 2307202.50 | Геодезический метод | 0.1 | - |
| 175 | 489389.37 | 2307188.14 | Геодезический метод | 0.1 | - |
| 176 | 489420.42 | 2307165.70 | Геодезический метод | 0.1 | - |
| 177 | 489468.88 | 2307163.79 | Геодезический метод | 0.1 | - |
| 178 | 489512.62 | 2307162.67 | Геодезический метод | 0.1 | - |
| 179 | 489527.73 | 2307162.57 | Геодезический метод | 0.1 | - |
| 180 | 489577.35 | 2307166.02 | Геодезический метод | 0.1 | - |
| 181 | 489610.83 | 2307169.11 | Геодезический метод | 0.1 | - |
| 182 | 489618.26 | 2307133.36 | Геодезический метод | 0.1 | - |
| 183 | 489627.14 | 2307090.93 | Геодезический метод | 0.1 | - |
| 184 | 489639.49 | 2307034.95 | Геодезический метод | 0.1 | - |
| 185 | 489649.56 | 2306991.92 | Геодезический метод | 0.1 | - |
| 186 | 489656.73 | 2306958.13 | Геодезический метод | 0.1 | - |
| 187 | 489656.10 | 2306917.70 | Геодезический метод | 0.1 | - |
| 188 | 489655.72 | 2306873.43 | Геодезический метод | 0.1 | - |
| 189 | 489655.57 | 2306840.45 | Геодезический метод | 0.1 | - |
| 190 | 489632.99 | 2306834.66 | Геодезический метод | 0.1 | - |
| 191 | 489584.00 | 2306822.40 | Геодезический метод | 0.1 | - |
| 192 | 489541.30 | 2306811.76 | Геодезический метод | 0.1 | - |
| 193 | 489493.80 | 2306800.02 | Геодезический метод | 0.1 | - |
| 194 | 489444.15 | 2306787.64 | Геодезический метод | 0.1 | - |
| 195 | 489396.51 | 2306775.43 | Геодезический метод | 0.1 | - |
| 196 | 489343.97 | 2306762.49 | Геодезический метод | 0.1 | - |
| 197 | 489298.12 | 2306743.63 | Геодезический метод | 0.1 | - |
| 198 | 489254.42 | 2306725.56 | Геодезический метод | 0.1 | - |
| 199 | 489219.48 | 2306711.08 | Геодезический метод | 0.1 | - |
| 200 | 489178.47 | 2306694.18 | Геодезический метод | 0.1 | - |
| 201 | 489133.23 | 2306675.42 | Геодезический метод | 0.1 | - |
| 202 | 489090.85 | 2306658.31 | Геодезический метод | 0.1 | - |
| 203 | 489032.71 | 2306652.49 | Геодезический метод | 0.1 | - |
| 204 | 488991.73 | 2306648.36 | Геодезический метод | 0.1 | - |
| 205 | 488950.35 | 2306644.09 | Геодезический метод | 0.1 | - |
| 206 | 488910.32 | 2306640.02 | Геодезический метод | 0.1 | - |
| 207 | 488876.78 | 2306636.62 | Геодезический метод | 0.1 | - |
| 208 | 488843.40 | 2306633.18 | Геодезический метод | 0.1 | - |
| 209 | 488820.36 | 2306644.51 | Геодезический метод | 0.1 | - |
| 210 | 488769.22 | 2306670.10 | Геодезический метод | 0.1 | - |
| 211 | 488730.21 | 2306689.50 | Геодезический метод | 0.1 | - |
| 212 | 488688.61 | 2306710.32 | Геодезический метод | 0.1 | - |
| 213 | 488645.25 | 2306732.28 | Геодезический метод | 0.1 | - |
| 214 | 488615.15 | 2306747.32 | Геодезический метод | 0.1 | - |
| 215 | 488603.34 | 2306753.26 | Геодезический метод | 0.1 | - |
| 216 | 488612.30 | 2306760.01 | Геодезический метод | 0.1 | - |

Сведения о местоположении границ объекта

1. Система координат МСК-63

2. Сведения о характерных точках границ объекта

| Обозначение характерных точек границ | Координаты, м | | Метод определения координат характерной точки | Средняя квадратическая погрешность положения характерной точки (M _t), м | Описание обозначения точки на местности (при наличии) |
|--|---------------|------------|---|--|--|
| | X | Y | | | |
| 217 | 488637.94 | 2306806.18 | Геодезический метод | 0.1 | - |
| 218 | 488665.67 | 2306856.65 | Геодезический метод | 0.1 | - |
| 219 | 488694.89 | 2306894.92 | Геодезический метод | 0.1 | - |
| 220 | 488719.03 | 2306926.44 | Геодезический метод | 0.1 | - |
| 221 | 488748.28 | 2306965.24 | Геодезический метод | 0.1 | - |
| 222 | 488762.86 | 2306979.83 | Геодезический метод | 0.1 | - |
| 223 | 488787.40 | 2307004.22 | Геодезический метод | 0.1 | - |
| 224 | 488830.63 | 2307049.22 | Геодезический метод | 0.1 | - |
| 225 | 488860.84 | 2307080.37 | Геодезический метод | 0.1 | - |
| 226 | 488897.41 | 2307115.87 | Геодезический метод | 0.1 | - |
| 227 | 488931.70 | 2307149.35 | Геодезический метод | 0.1 | - |
| 228 | 488961.24 | 2307177.61 | Геодезический метод | 0.1 | - |
| 229 | 488980.69 | 2307196.37 | Геодезический метод | 0.1 | - |
| 230 | 488994.25 | 2307209.81 | Геодезический метод | 0.1 | - |
| 231 | 488979.48 | 2307224.73 | Геодезический метод | 0.1 | - |
| 232 | 488966.02 | 2307211.40 | Геодезический метод | 0.1 | - |
| 233 | 488946.70 | 2307192.76 | Геодезический метод | 0.1 | - |
| 234 | 488917.10 | 2307164.45 | Геодезический метод | 0.1 | - |
| 235 | 488882.76 | 2307130.91 | Геодезический метод | 0.1 | - |
| 236 | 488845.99 | 2307095.22 | Геодезический метод | 0.1 | - |
| 237 | 488815.52 | 2307063.80 | Геодезический метод | 0.1 | - |
| 238 | 488772.43 | 2307018.94 | Геодезический метод | 0.1 | - |
| 239 | 488748.03 | 2306994.70 | Геодезический метод | 0.1 | - |
| 240 | 488732.39 | 2306979.04 | Геодезический метод | 0.1 | - |
| 241 | 488702.31 | 2306939.15 | Геодезический метод | 0.1 | - |
| 242 | 488678.21 | 2306907.68 | Геодезический метод | 0.1 | - |
| 243 | 488648.02 | 2306868.14 | Геодезический метод | 0.1 | - |
| 244 | 488619.56 | 2306816.33 | Геодезический метод | 0.1 | - |
| 245 | 488596.11 | 2306774.11 | Геодезический метод | 0.1 | - |
| 246 | 488582.33 | 2306763.73 | Геодезический метод | 0.1 | - |
| 247 | 488543.06 | 2306782.66 | Геодезический метод | 0.1 | - |
| 248 | 488505.60 | 2306800.71 | Геодезический метод | 0.1 | - |
| 249 | 488465.39 | 2306820.12 | Геодезический метод | 0.1 | - |
| 250 | 488425.49 | 2306839.24 | Геодезический метод | 0.1 | - |
| 251 | 488378.67 | 2306870.35 | Геодезический метод | 0.1 | - |
| 252 | 488352.68 | 2306887.75 | Геодезический метод | 0.1 | - |
| 253 | 488312.51 | 2306914.28 | Геодезический метод | 0.1 | - |
| 254 | 488270.21 | 2306942.15 | Геодезический метод | 0.1 | - |
| 255 | 488230.20 | 2306968.39 | Геодезический метод | 0.1 | - |
| 256 | 488181.52 | 2307000.46 | Геодезический метод | 0.1 | - |
| 257 | 488170.75 | 2307007.37 | Геодезический метод | 0.1 | - |
| 258 | 488153.72 | 2307028.32 | Геодезический метод | 0.1 | - |
| 259 | 488137.42 | 2307015.08 | Геодезический метод | 0.1 | - |
| 260 | 488156.54 | 2306991.55 | Геодезический метод | 0.1 | - |
| 261 | 488168.91 | 2306983.53 | Геодезический метод | 0.1 | - |
| 262 | 488163.96 | 2306976.88 | Геодезический метод | 0.1 | - |
| 263 | 488137.14 | 2306940.85 | Геодезический метод | 0.1 | - |

Сведения о местоположении границ объекта

1. Система координат МСК-63

2. Сведения о характерных точках границ объекта

| Обозначение характерных точек границ | Координаты, м | | Метод определения координат характерной точки | Средняя квадратическая погрешность положения характерной точки (M _t), м | Описание обозначения точки на местности (при наличии) |
|--|---------------|------------|---|--|--|
| | X | Y | | | |
| 264 | 488111.48 | 2306906.16 | Геодезический метод | 0.1 | - |
| 265 | 488080.73 | 2306865.31 | Геодезический метод | 0.1 | - |
| 266 | 488054.96 | 2306830.97 | Геодезический метод | 0.1 | - |
| 267 | 488012.56 | 2306803.73 | Геодезический метод | 0.1 | - |
| 268 | 487989.37 | 2306788.96 | Геодезический метод | 0.1 | - |
| 269 | 487944.43 | 2306767.11 | Геодезический метод | 0.1 | - |
| 270 | 487898.81 | 2306745.05 | Геодезический метод | 0.1 | - |
| 271 | 487851.46 | 2306722.03 | Геодезический метод | 0.1 | - |
| 272 | 487801.88 | 2306698.01 | Геодезический метод | 0.1 | - |
| 273 | 487749.92 | 2306672.84 | Геодезический метод | 0.1 | - |
| 274 | 487702.30 | 2306649.75 | Геодезический метод | 0.1 | - |
| 275 | 487672.19 | 2306635.26 | Геодезический метод | 0.1 | - |
| 276 | 487628.51 | 2306614.23 | Геодезический метод | 0.1 | - |
| 277 | 487593.72 | 2306613.96 | Геодезический метод | 0.1 | - |
| 278 | 487564.98 | 2306613.85 | Геодезический метод | 0.1 | - |
| 279 | 487557.26 | 2306656.75 | Геодезический метод | 0.1 | - |
| 280 | 487550.70 | 2306692.55 | Геодезический метод | 0.1 | - |
| 281 | 487542.16 | 2306739.70 | Геодезический метод | 0.1 | - |
| 282 | 487480.46 | 2306725.70 | Геодезический метод | 0.1 | - |
| 283 | 487485.14 | 2306705.23 | Геодезический метод | 0.1 | - |
| 284 | 487525.41 | 2306714.38 | Геодезический метод | 0.1 | - |
| 285 | 487530.04 | 2306688.79 | Геодезический метод | 0.1 | - |
| 286 | 487536.59 | 2306653.00 | Геодезический метод | 0.1 | - |
| 287 | 487545.36 | 2306604.20 | Геодезический метод | 0.1 | - |
| 288 | 487534.34 | 2306573.49 | Геодезический метод | 0.1 | - |
| 289 | 487522.02 | 2306538.49 | Геодезический метод | 0.1 | - |
| 290 | 487511.27 | 2306508.54 | Геодезический метод | 0.1 | - |
| 291 | 487484.52 | 2306505.14 | Геодезический метод | 0.1 | - |
| 292 | 487442.35 | 2306499.81 | Геодезический метод | 0.1 | - |
| 293 | 487441.42 | 2306462.99 | Геодезический метод | 0.1 | - |
| 294 | 487439.96 | 2306431.17 | Геодезический метод | 0.1 | - |
| 295 | 487416.17 | 2306432.45 | Геодезический метод | 0.1 | - |
| 296 | 487415.48 | 2306434.78 | Геодезический метод | 0.1 | - |
| 297 | 487406.05 | 2306467.86 | Геодезический метод | 0.1 | - |
| 298 | 487392.17 | 2306515.34 | Геодезический метод | 0.1 | - |
| 299 | 487353.79 | 2306515.01 | Геодезический метод | 0.1 | - |
| 300 | 487308.75 | 2306513.68 | Геодезический метод | 0.1 | - |
| 301 | 487269.06 | 2306513.25 | Геодезический метод | 0.1 | - |
| 302 | 487239.88 | 2306512.62 | Геодезический метод | 0.1 | - |
| 303 | 487238.59 | 2306548.31 | Геодезический метод | 0.1 | - |
| 304 | 487237.03 | 2306584.55 | Геодезический метод | 0.1 | - |
| 305 | 487234.70 | 2306631.82 | Геодезический метод | 0.1 | - |
| 306 | 487213.72 | 2306630.79 | Геодезический метод | 0.1 | - |
| 307 | 487216.05 | 2306583.60 | Геодезический метод | 0.1 | - |
| 308 | 487217.60 | 2306547.48 | Геодезический метод | 0.1 | - |
| 309 | 487218.88 | 2306512.16 | Геодезический метод | 0.1 | - |
| 310 | 487182.67 | 2306511.35 | Геодезический метод | 0.1 | - |

Сведения о местоположении границ объекта

1. Система координат МСК-63

2. Сведения о характерных точках границ объекта

| Обозначение характерных точек границ | Координаты, м | | Метод определения координат характерной точки | Средняя квадратическая погрешность положения характерной точки (M _t), м | Описание обозначения точки на местности (при наличии) |
|--|---------------|------------|---|--|--|
| | X | Y | | | |
| 311 | 487137.11 | 2306521.89 | Геодезический метод | 0.1 | - |
| 312 | 487090.86 | 2306532.48 | Геодезический метод | 0.1 | - |
| 313 | 487056.16 | 2306540.60 | Геодезический метод | 0.1 | - |
| 314 | 487058.26 | 2306551.30 | Геодезический метод | 0.1 | - |
| 315 | 487035.89 | 2306555.68 | Геодезический метод | 0.1 | - |
| 316 | 487033.42 | 2306543.05 | Геодезический метод | 0.1 | - |
| 317 | 487023.55 | 2306526.68 | Геодезический метод | 0.1 | - |
| 318 | 487086.12 | 2306512.02 | Геодезический метод | 0.1 | - |
| 319 | 487132.40 | 2306501.42 | Геодезический метод | 0.1 | - |
| 320 | 487180.50 | 2306490.30 | Геодезический метод | 0.1 | - |
| 321 | 487230.32 | 2306491.39 | Геодезический метод | 0.1 | - |
| 322 | 487269.41 | 2306492.26 | Геодезический метод | 0.1 | - |
| 323 | 487309.18 | 2306492.68 | Геодезический метод | 0.1 | - |
| 324 | 487354.18 | 2306494.01 | Геодезический метод | 0.1 | - |
| 325 | 487376.47 | 2306494.20 | Геодезический метод | 0.1 | - |
| 326 | 487385.88 | 2306462.03 | Геодезический метод | 0.1 | - |
| 327 | 487394.25 | 2306432.67 | Геодезический метод | 0.1 | - |
| 328 | 487381.40 | 2306432.50 | Геодезический метод | 0.1 | - |
| 329 | 487348.76 | 2306431.36 | Геодезический метод | 0.1 | - |
| 330 | 487319.64 | 2306427.23 | Геодезический метод | 0.1 | - |
| 331 | 487266.51 | 2306415.99 | Геодезический метод | 0.1 | - |
| 332 | 487209.47 | 2306405.06 | Геодезический метод | 0.1 | - |
| 333 | 487186.59 | 2306434.87 | Геодезический метод | 0.1 | - |
| 334 | 487161.14 | 2306467.78 | Геодезический метод | 0.1 | - |
| 335 | 487112.19 | 2306478.23 | Геодезический метод | 0.1 | - |
| 336 | 487067.22 | 2306487.84 | Геодезический метод | 0.1 | - |
| 337 | 487023.39 | 2306497.45 | Геодезический метод | 0.1 | - |
| 338 | 486978.67 | 2306506.81 | Геодезический метод | 0.1 | - |
| 339 | 486943.21 | 2306514.65 | Геодезический метод | 0.1 | - |
| 340 | 486937.68 | 2306533.05 | Геодезический метод | 0.1 | - |
| 341 | 486929.36 | 2306560.83 | Геодезический метод | 0.1 | - |
| 342 | 486939.39 | 2306575.36 | Геодезический метод | 0.1 | - |
| 343 | 486954.22 | 2306608.40 | Геодезический метод | 0.1 | - |
| 344 | 486938.92 | 2306611.62 | Геодезический метод | 0.1 | - |
| 345 | 486906.35 | 2306564.47 | Геодезический метод | 0.1 | - |
| 346 | 486917.57 | 2306527.01 | Геодезический метод | 0.1 | - |
| 347 | 486926.65 | 2306496.80 | Геодезический метод | 0.1 | - |
| 348 | 486974.25 | 2306486.28 | Геодезический метод | 0.1 | - |
| 349 | 487018.99 | 2306476.92 | Геодезический метод | 0.1 | - |
| 350 | 487062.77 | 2306467.32 | Геодезический метод | 0.1 | - |
| 351 | 487107.81 | 2306457.69 | Геодезический метод | 0.1 | - |
| 352 | 487149.23 | 2306448.85 | Геодезический метод | 0.1 | - |
| 353 | 487169.96 | 2306422.05 | Геодезический метод | 0.1 | - |
| 354 | 487200.70 | 2306382.00 | Геодезический метод | 0.1 | - |
| 355 | 487270.66 | 2306395.40 | Геодезический метод | 0.1 | - |
| 356 | 487323.29 | 2306406.54 | Геодезический метод | 0.1 | - |
| 357 | 487350.60 | 2306410.41 | Геодезический метод | 0.1 | - |

Сведения о местоположении границ объекта

1. Система координат МСК-63

2. Сведения о характерных точках границ объекта

| Обозначение характерных точек границ | Координаты, м | | Метод определения координат характерной точки | Средняя квадратическая погрешность положения характерной точки (M _t), м | Описание обозначения точки на местности (при наличии) |
|--|---------------|------------|---|--|--|
| | X | Y | | | |
| 358 | 487381.91 | 2306411.51 | Геодезический метод | 0.1 | - |
| 359 | 487407.99 | 2306411.86 | Геодезический метод | 0.1 | - |
| 360 | 487459.96 | 2306409.06 | Геодезический метод | 0.1 | - |
| 361 | 487462.41 | 2306462.24 | Геодезический метод | 0.1 | - |
| 362 | 487462.89 | 2306481.24 | Геодезический метод | 0.1 | - |
| 363 | 487487.16 | 2306484.31 | Геодезический метод | 0.1 | - |
| 364 | 487526.69 | 2306489.32 | Геодезический метод | 0.1 | - |
| 365 | 487541.81 | 2306531.46 | Геодезический метод | 0.1 | - |
| 366 | 487554.12 | 2306566.46 | Геодезический метод | 0.1 | - |
| 367 | 487563.59 | 2306592.85 | Геодезический метод | 0.1 | - |
| 368 | 487593.84 | 2306592.96 | Геодезический метод | 0.1 | - |
| 369 | 487633.38 | 2306593.27 | Геодезический метод | 0.1 | - |
| 370 | 487681.30 | 2306616.33 | Геодезический метод | 0.1 | - |
| 371 | 487711.44 | 2306630.84 | Геодезический метод | 0.1 | - |
| 372 | 487759.08 | 2306653.95 | Геодезический метод | 0.1 | - |
| 373 | 487811.04 | 2306679.11 | Геодезический метод | 0.1 | - |
| 374 | 487860.63 | 2306703.14 | Геодезический метод | 0.1 | - |
| 375 | 487907.97 | 2306726.15 | Геодезический метод | 0.1 | - |
| 376 | 487953.59 | 2306748.22 | Геодезический метод | 0.1 | - |
| 377 | 487999.64 | 2306770.60 | Геодезический метод | 0.1 | - |
| 378 | 488023.88 | 2306786.04 | Геодезический метод | 0.1 | - |
| 379 | 488069.49 | 2306815.34 | Геодезический метод | 0.1 | - |
| 380 | 488097.51 | 2306852.69 | Геодезический метод | 0.1 | - |
| 381 | 488128.31 | 2306893.60 | Геодезический метод | 0.1 | - |
| 382 | 488154.01 | 2306928.33 | Геодезический метод | 0.1 | - |
| 383 | 488180.80 | 2306964.34 | Геодезический метод | 0.1 | - |
| 384 | 488186.52 | 2306972.02 | Геодезический метод | 0.1 | - |
| 385 | 488218.67 | 2306950.84 | Геодезический метод | 0.1 | - |
| 386 | 488258.67 | 2306924.61 | Геодезический метод | 0.1 | - |
| 387 | 488300.95 | 2306896.75 | Геодезический метод | 0.1 | - |
| 388 | 488341.05 | 2306870.26 | Геодезический метод | 0.1 | - |
| 389 | 488367.02 | 2306852.88 | Геодезический метод | 0.1 | - |
| 390 | 488415.10 | 2306820.94 | Геодезический метод | 0.1 | - |
| 391 | 488456.29 | 2306801.19 | Геодезический метод | 0.1 | - |
| 392 | 488496.48 | 2306781.79 | Геодезический метод | 0.1 | - |
| 393 | 488533.94 | 2306763.74 | Геодезический метод | 0.1 | - |
| 394 | 488578.87 | 2306742.06 | Геодезический метод | 0.1 | - |
| 395 | 488605.74 | 2306728.55 | Геодезический метод | 0.1 | - |
| 396 | 488635.81 | 2306713.52 | Геодезический метод | 0.1 | - |
| 397 | 488679.16 | 2306691.56 | Геодезический метод | 0.1 | - |
| 398 | 488720.83 | 2306670.71 | Геодезический метод | 0.1 | - |
| 399 | 488759.85 | 2306651.30 | Геодезический метод | 0.1 | - |
| 400 | 488811.03 | 2306625.70 | Геодезический метод | 0.1 | - |
| 401 | 488839.54 | 2306611.67 | Геодезический метод | 0.1 | - |
| 402 | 488878.92 | 2306615.73 | Геодезический метод | 0.1 | - |
| 403 | 488912.44 | 2306619.13 | Геодезический метод | 0.1 | - |
| 404 | 488952.49 | 2306623.20 | Геодезический метод | 0.1 | - |

Сведения о местоположении границ объекта

1. Система координат МСК-63

2. Сведения о характерных точках границ объекта

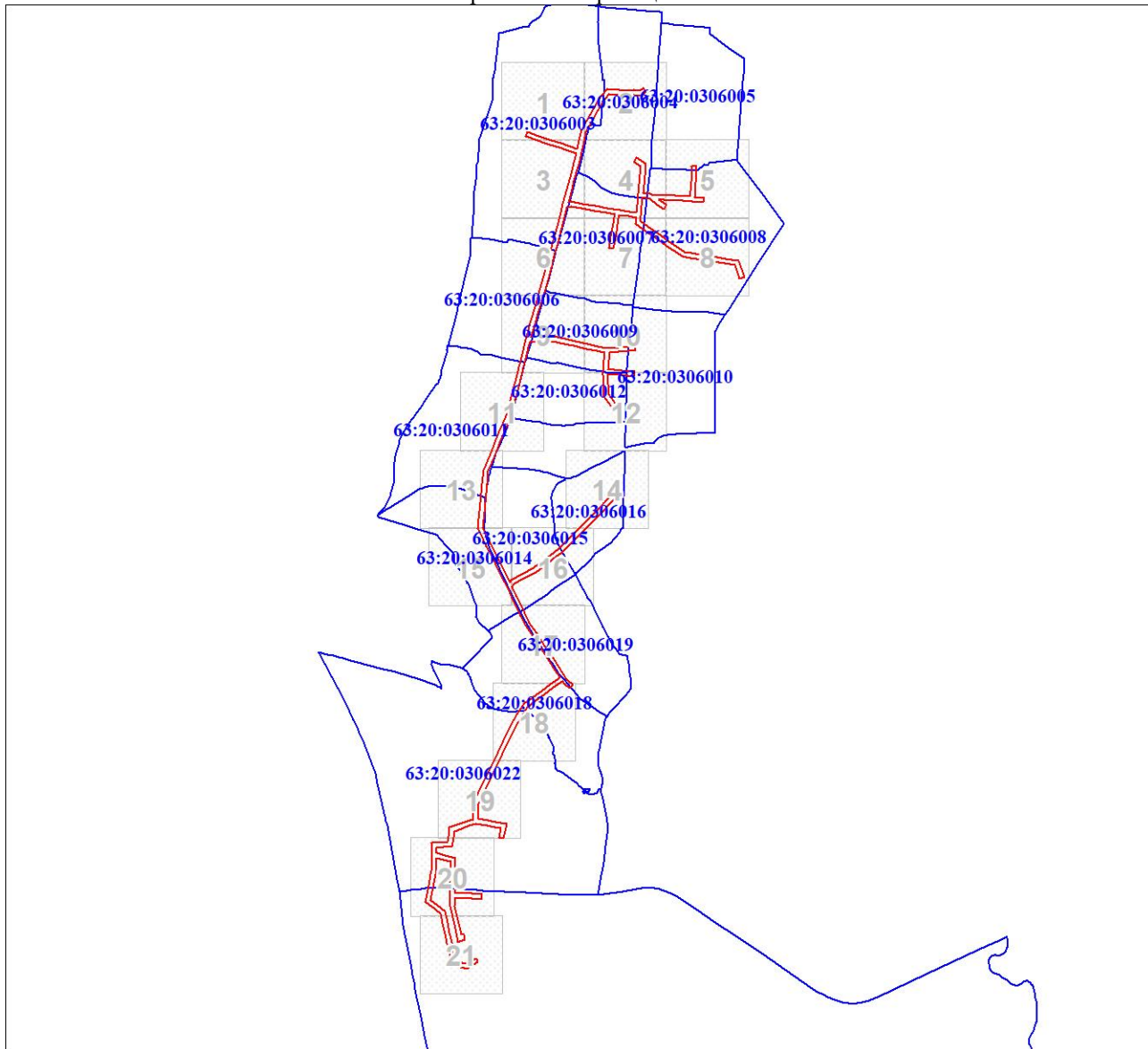
| Обозначение характерных точек границ | Координаты, м | | Метод определения координат характерной точки | Средняя квадратическая погрешность положения характерной точки (Mt), м | Описание обозначения точки на местности (при наличии) |
|--------------------------------------|---------------|------------|---|--|---|
| | X | Y | | | |
| 405 | 488993.86 | 2306627.47 | Геодезический метод | 0.1 | - |
| 406 | 489034.81 | 2306631.59 | Геодезический метод | 0.1 | - |
| 407 | 489095.93 | 2306637.72 | Геодезический метод | 0.1 | - |
| 408 | 489141.18 | 2306655.98 | Геодезический метод | 0.1 | - |
| 409 | 489186.49 | 2306674.78 | Геодезический метод | 0.1 | - |
| 410 | 489227.50 | 2306691.67 | Геодезический метод | 0.1 | - |
| 411 | 489262.45 | 2306706.16 | Геодезический метод | 0.1 | - |
| 412 | 489306.12 | 2306724.21 | Геодезический метод | 0.1 | - |
| 413 | 489350.39 | 2306742.41 | Геодезический метод | 0.1 | - |
| 414 | 489401.64 | 2306755.06 | Геодезический метод | 0.1 | - |
| 415 | 489449.30 | 2306767.28 | Геодезический метод | 0.1 | - |
| 416 | 489498.86 | 2306779.64 | Геодезический метод | 0.1 | - |
| 417 | 489546.36 | 2306791.38 | Геодезический метод | 0.1 | - |
| 418 | 489589.09 | 2306802.02 | Геодезический метод | 0.1 | - |
| 419 | 489638.14 | 2306814.30 | Геодезический метод | 0.1 | - |
| 420 | 489668.79 | 2306822.15 | Геодезический метод | 0.1 | - |
| 421 | 489707.99 | 2306833.27 | Геодезический метод | 0.1 | - |
| 422 | 489740.23 | 2306842.78 | Геодезический метод | 0.1 | - |
| 423 | 489786.68 | 2306856.22 | Геодезический метод | 0.1 | - |
| 424 | 489834.88 | 2306870.30 | Геодезический метод | 0.1 | - |
| 425 | 489880.90 | 2306883.72 | Геодезический метод | 0.1 | - |
| 426 | 489933.15 | 2306898.79 | Геодезический метод | 0.1 | - |
| 427 | 489974.33 | 2306910.23 | Геодезический метод | 0.1 | - |
| 428 | 490007.85 | 2306919.08 | Геодезический метод | 0.1 | - |
| 429 | 490054.30 | 2306931.58 | Геодезический метод | 0.1 | - |
| 430 | 490101.59 | 2306943.91 | Геодезический метод | 0.1 | - |
| 431 | 490152.18 | 2306957.75 | Геодезический метод | 0.1 | - |
| 432 | 490208.53 | 2306972.87 | Геодезический метод | 0.1 | - |
| 433 | 490260.92 | 2306986.27 | Геодезический метод | 0.1 | - |
| 434 | 490314.64 | 2307000.39 | Геодезический метод | 0.1 | - |
| 435 | 490367.32 | 2307014.65 | Геодезический метод | 0.1 | - |
| 436 | 490407.91 | 2307024.89 | Геодезический метод | 0.1 | - |
| 437 | 490442.43 | 2307034.04 | Геодезический метод | 0.1 | - |
| 438 | 490483.94 | 2307045.16 | Геодезический метод | 0.1 | - |
| 439 | 490494.96 | 2307012.30 | Геодезический метод | 0.1 | - |
| 440 | 490509.27 | 2306968.92 | Геодезический метод | 0.1 | - |
| 441 | 490526.28 | 2306918.35 | Геодезический метод | 0.1 | - |
| 442 | 490541.15 | 2306873.86 | Геодезический метод | 0.1 | - |
| 443 | 490557.90 | 2306823.26 | Геодезический метод | 0.1 | - |
| 1 | 490577.83 | 2306829.89 | Геодезический метод | 0.1 | - |

3. Сведения о характерных точках части (частей) границы объекта

| Обозначение характерных точек части границы | Координаты, м | | Метод определения координат характерной точки | Средняя квадратическая погрешность положения характерной точки (Mt), м | Описание обозначения точки на местности (при наличии) |
|---|---------------|---|---|--|---|
| | X | Y | | | |
| 1 | 2 | 3 | 4 | 5 | 6 |
| - | - | - | - | - | - |

План границ объекта

Обзорная схема границ ЗОУИТ



Масштаб 1:29626

Используемые условные знаки и обозначения:



Характерная точка границы объекта



Надписи номеров характерных точек границы объекта



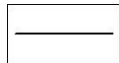
Граница объекта



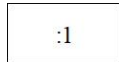
Граница охранной зоны



Граница территориальной зоны



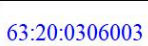
Существующая часть границы, имеющиеся в ЕГРН сведения о которой достаточны для определения ее местоположения



Надписи кадастрового номера земельного участка



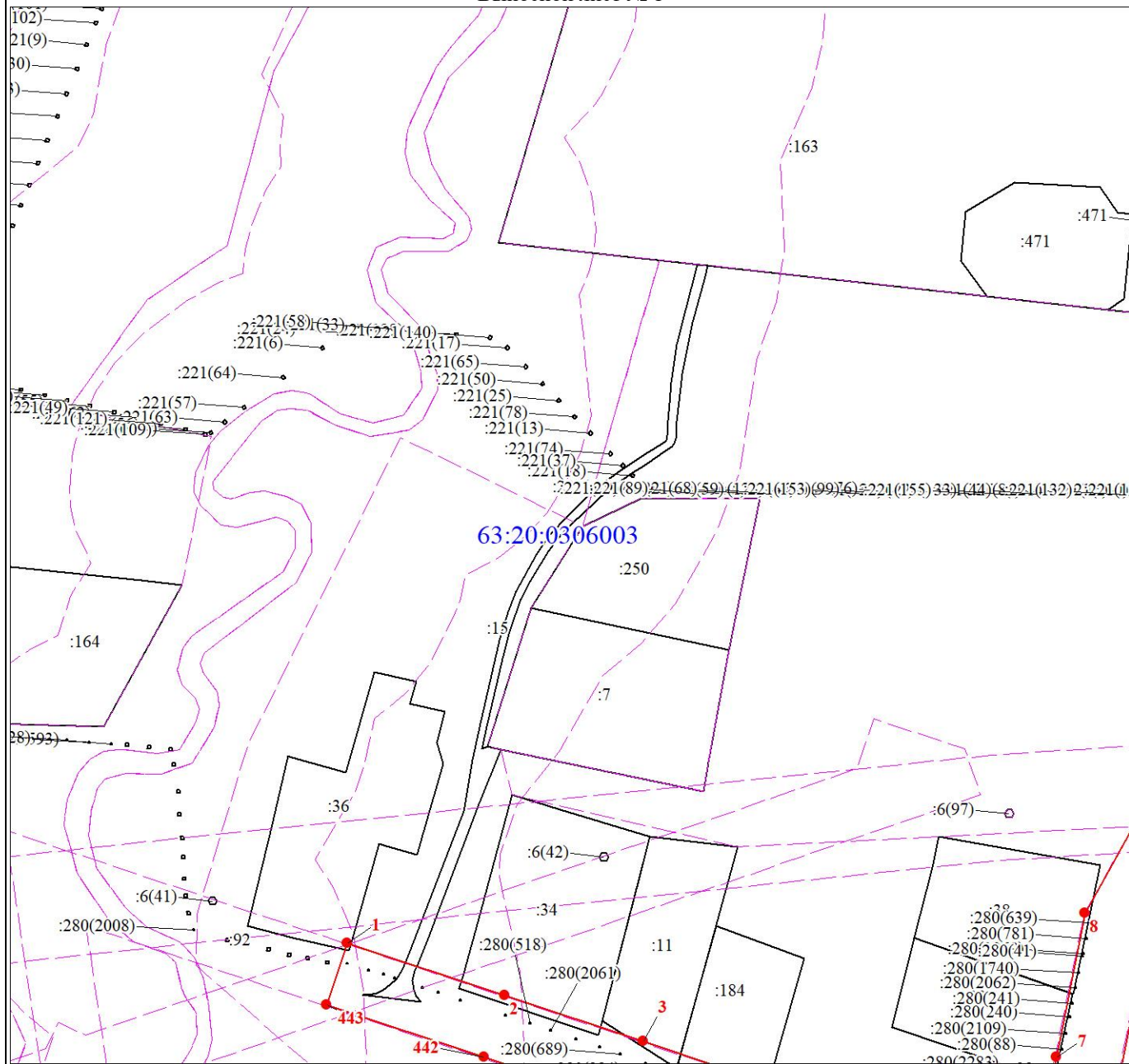
Граница кадастрового квартала



Обозначение кадастрового квартала

План границ объекта

Выносной лист № 1



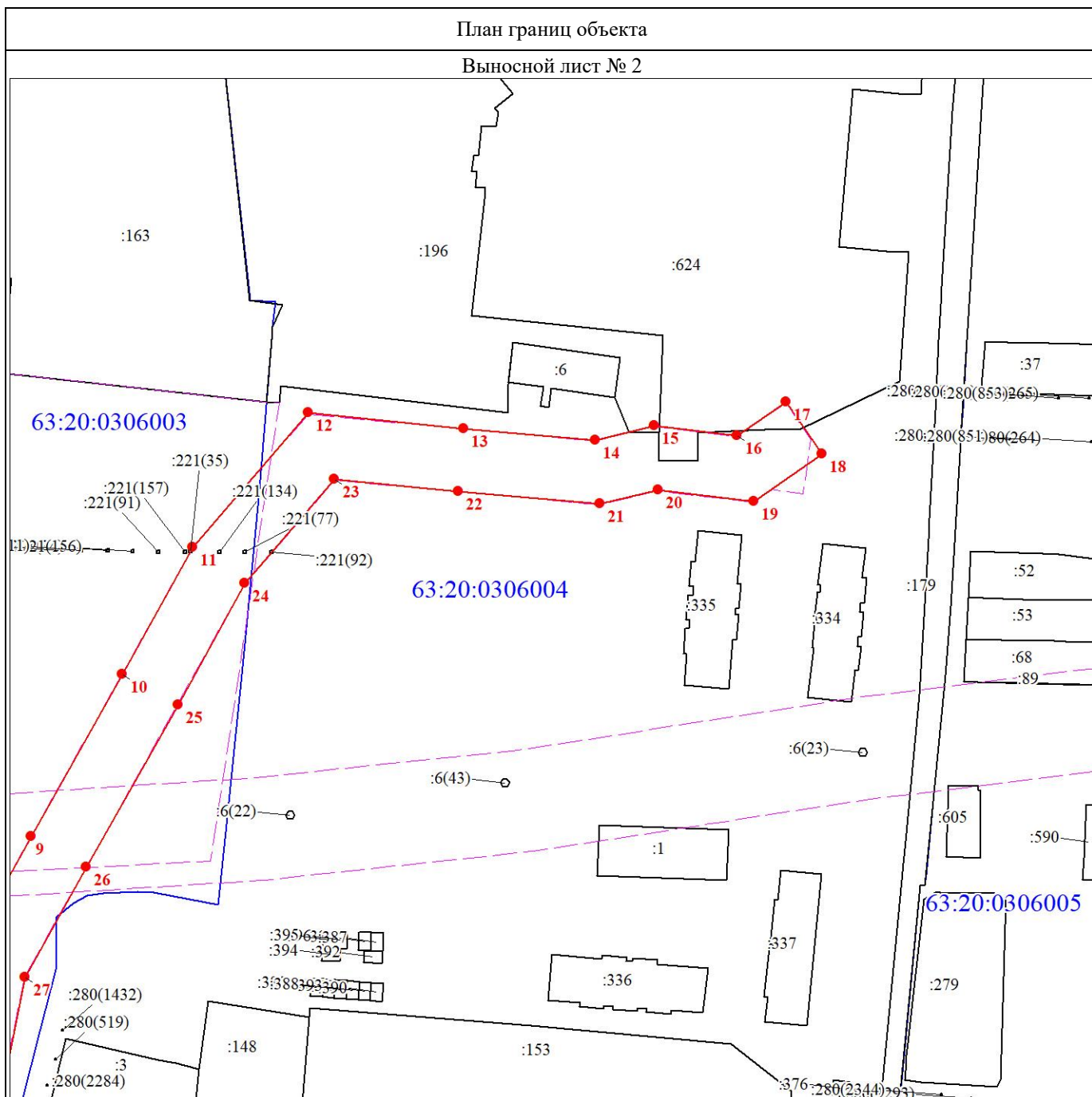
Масштаб 1:2000

Используемые условные знаки и обозначения:

Условные обозначения представлены на листе 12

План границ объекта

Выносной лист № 2



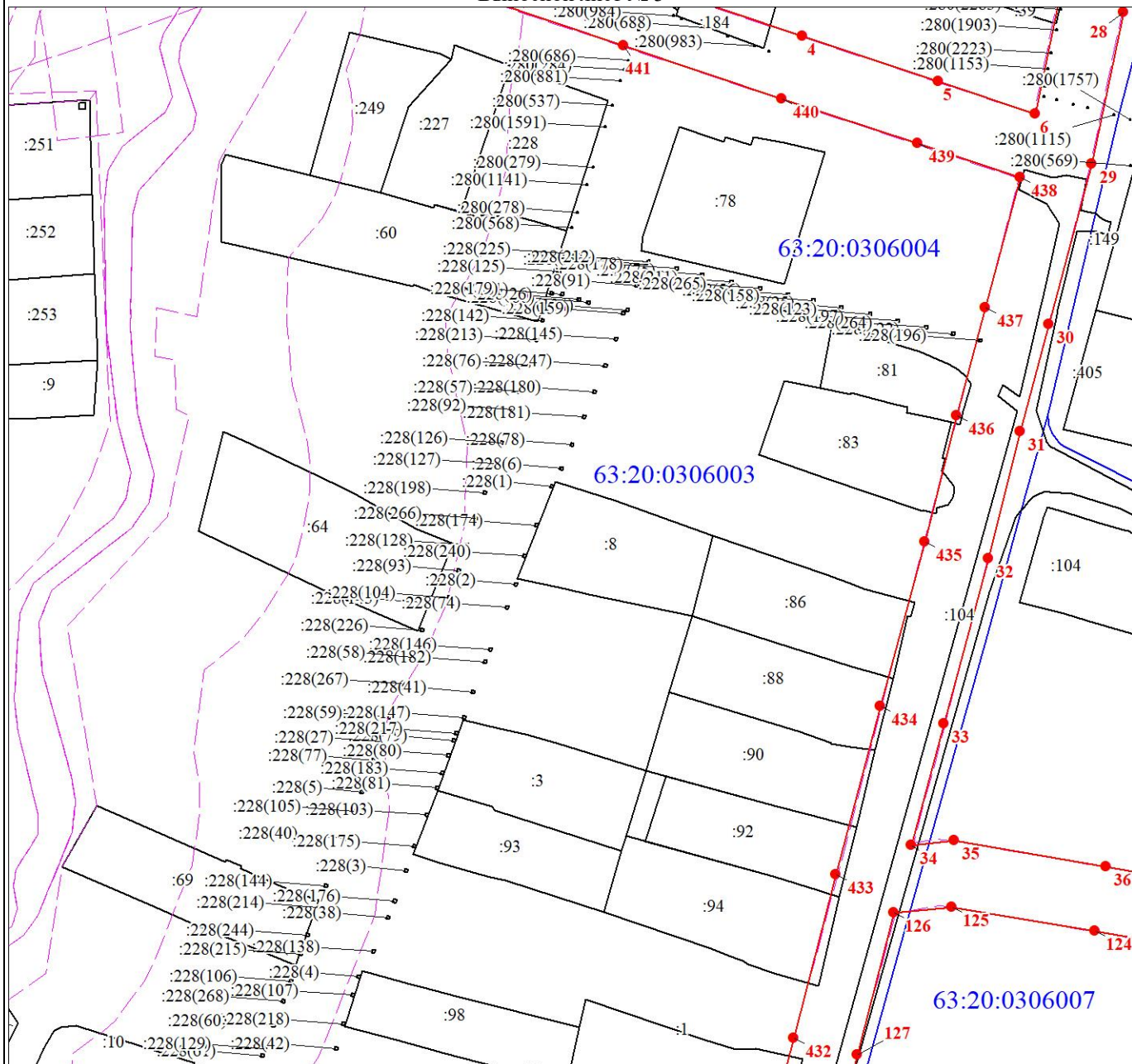
Масштаб 1:2000

Используемые условные знаки и обозначения:

Условные обозначения представлены на листе 12

План границ объекта

Выносной лист № 3



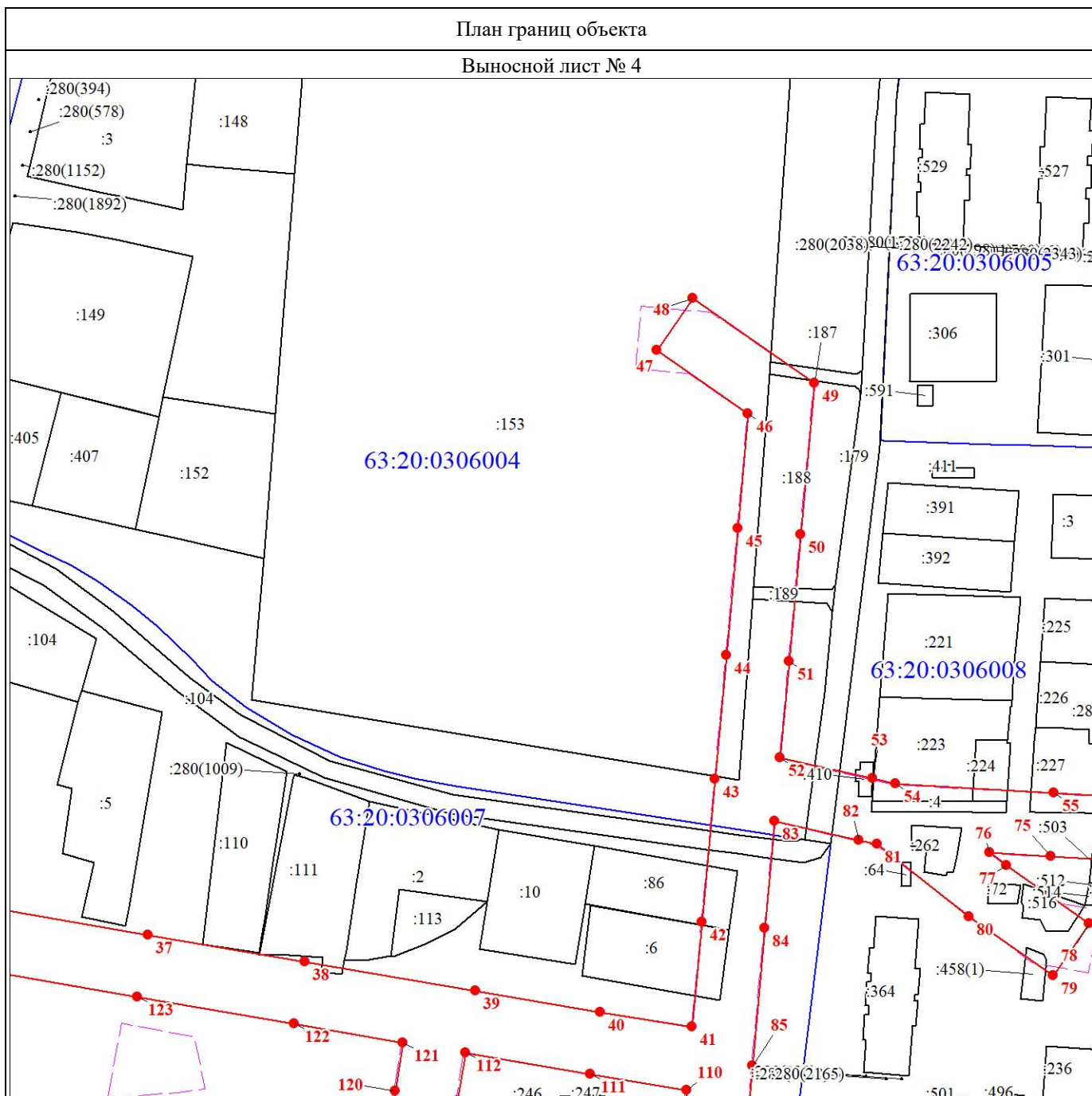
Масштаб 1:2000

Используемые условные знаки и обозначения:

Условные обозначения представлены на листе 12

План границ объекта

Выносной лист № 4



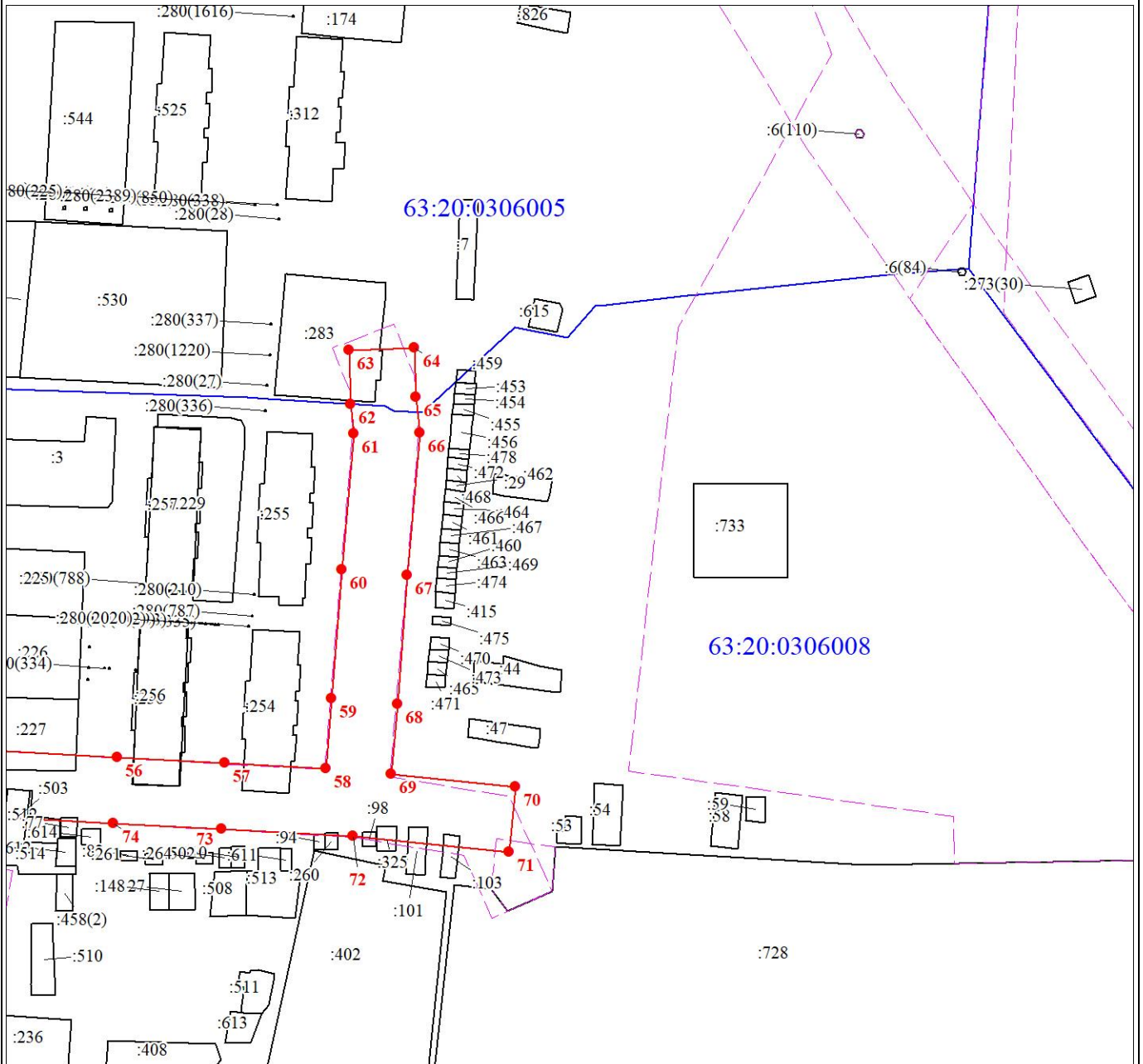
Масштаб 1:2000

Используемые условные знаки и обозначения:

Условные обозначения представлены на листе 12

План границ объекта

Выносной лист № 5



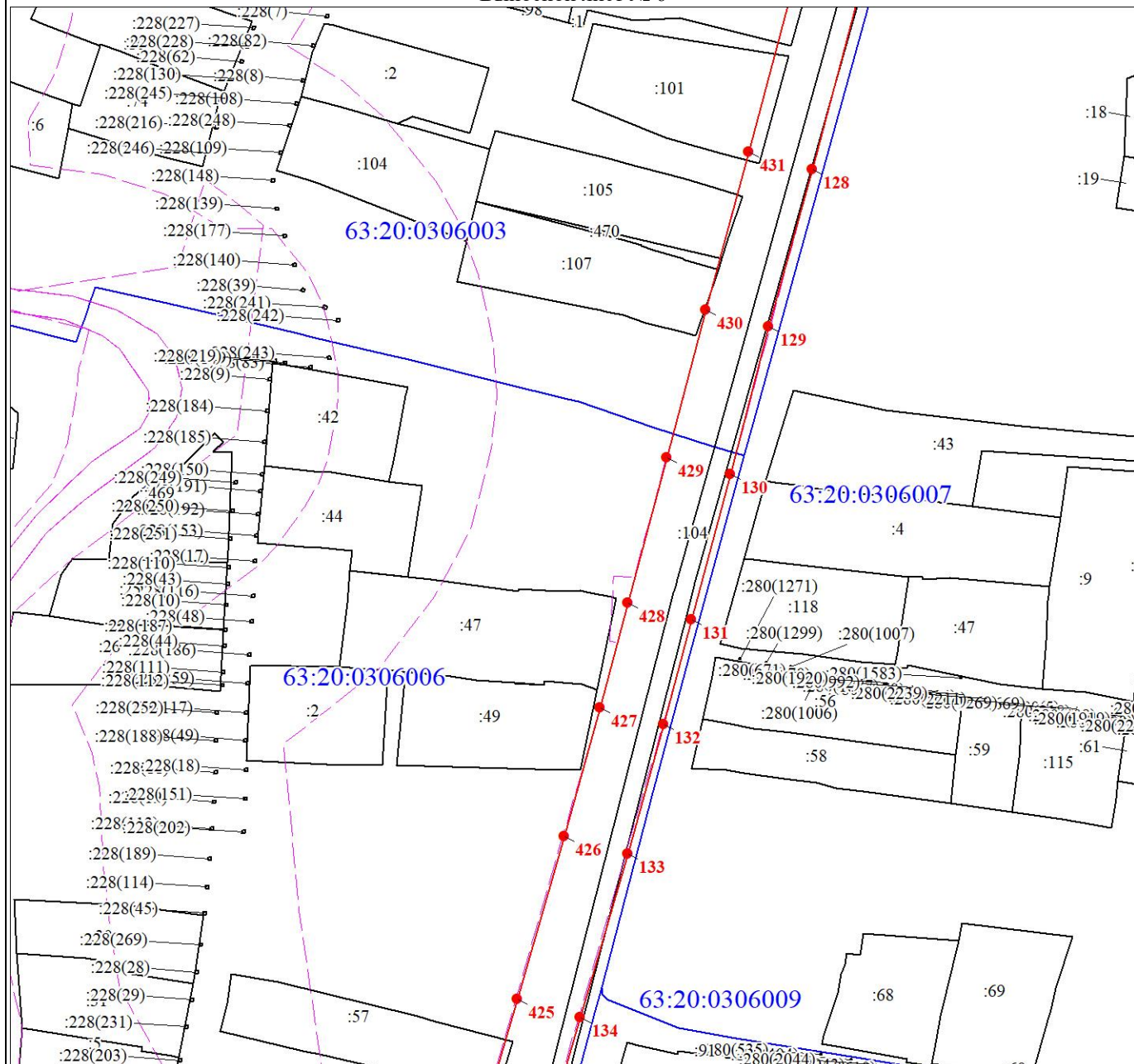
Масштаб 1:2000

Используемые условные знаки и обозначения:

Условные обозначения представлены на листе 12

План границ объекта

Выносной лист № 6



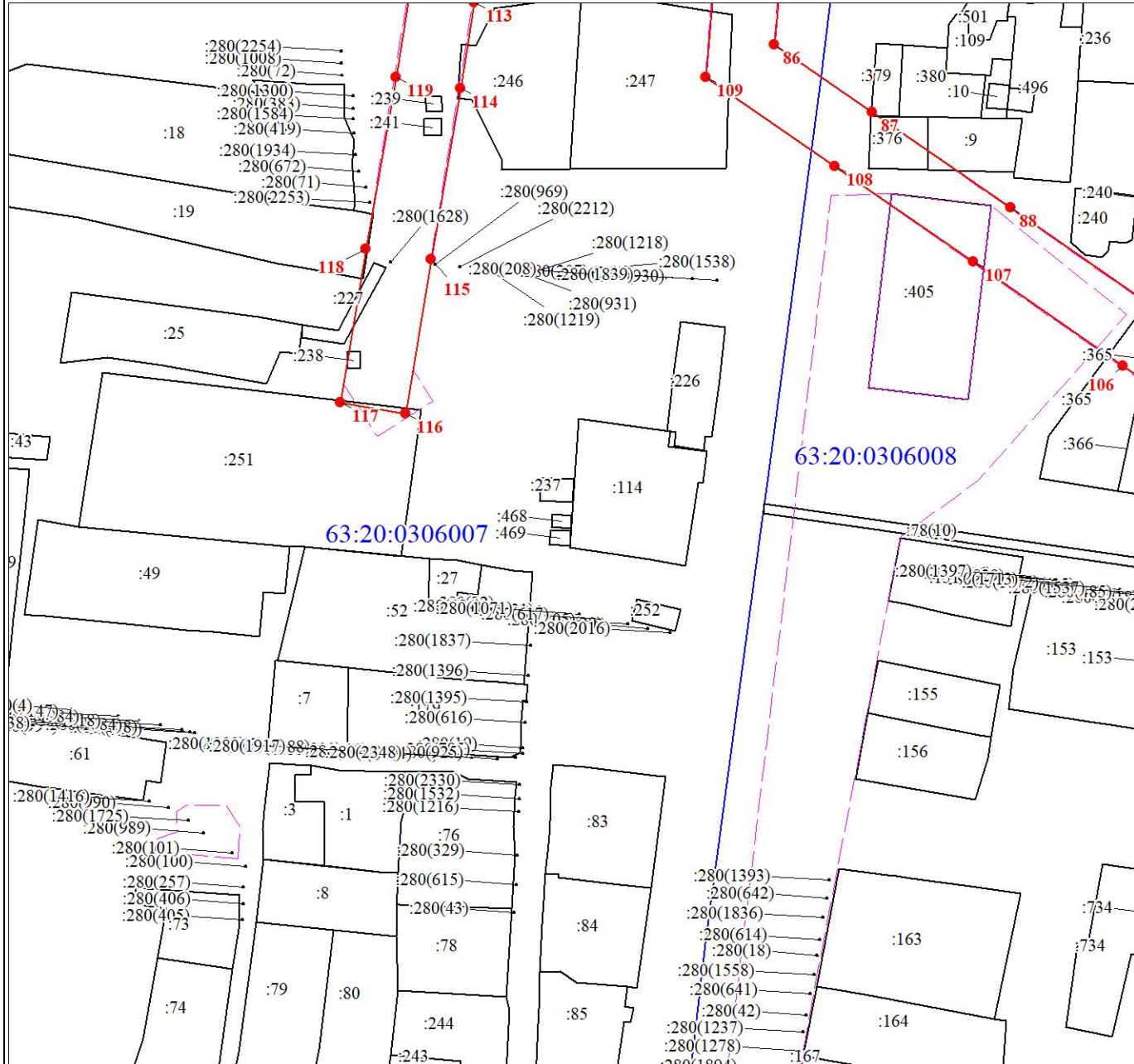
Масштаб 1:2000

Используемые условные знаки и обозначения:

Условные обозначения представлены на листе 12

План границ объекта

Выносной лист № 7



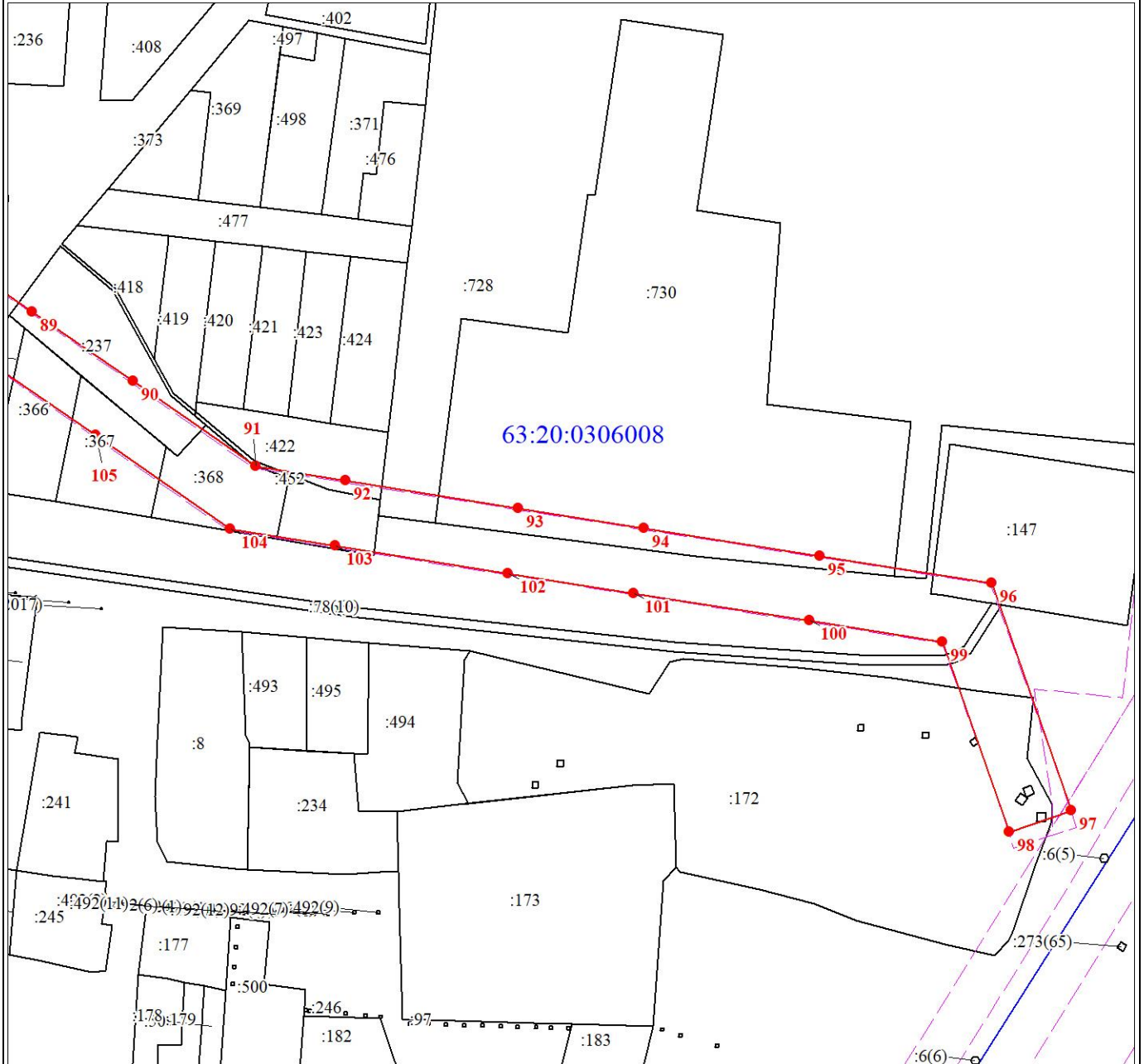
Масштаб 1:2000

Используемые условные знаки и обозначения:

Условные обозначения представлены на листе 12

План границ объекта

Выносной лист № 8



Масштаб 1:2000

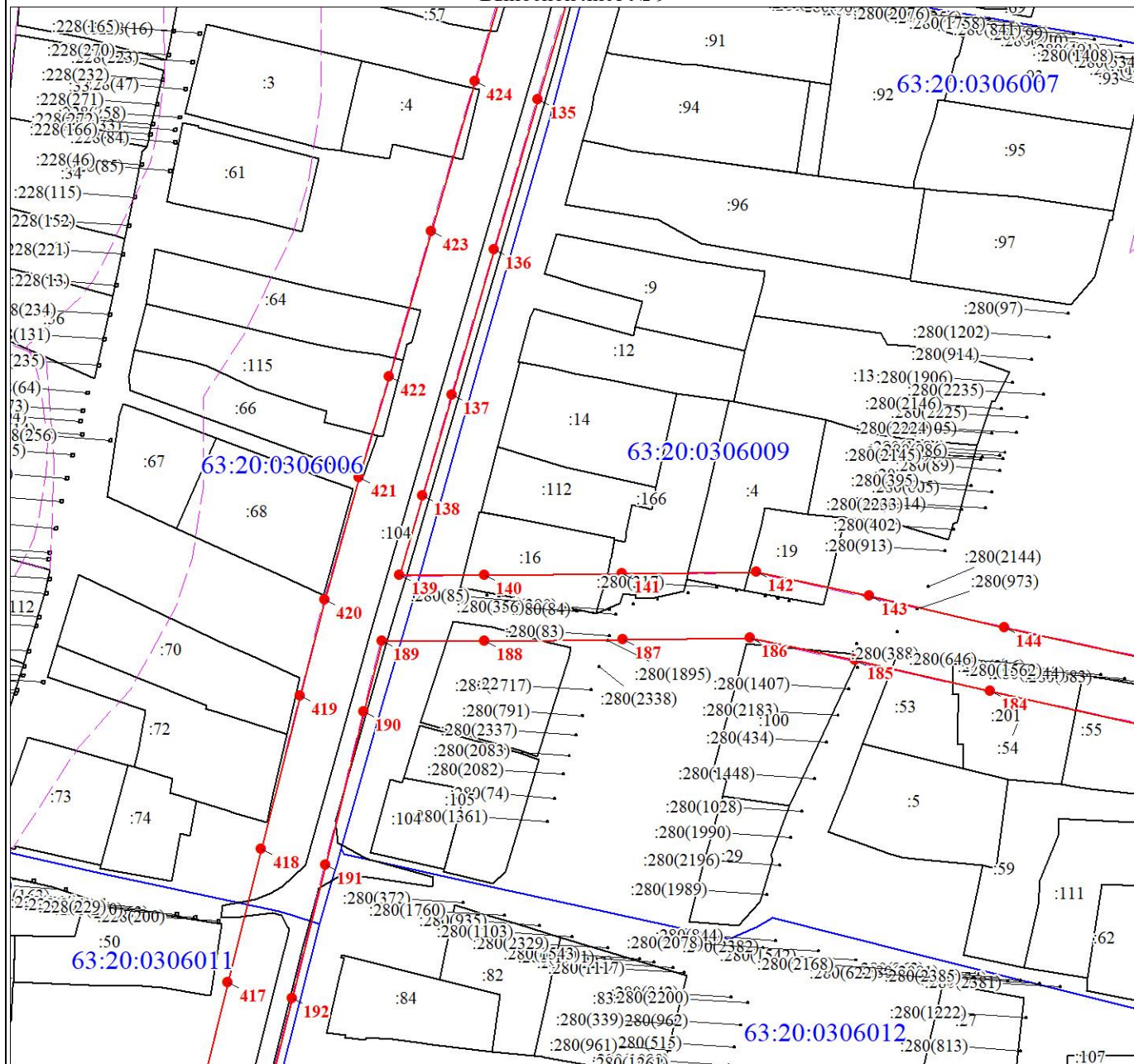
Используемые условные знаки и обозначения:

Условные обозначения представлены на листе 12

Раздел 4

План границ объекта

Выносной лист № 9



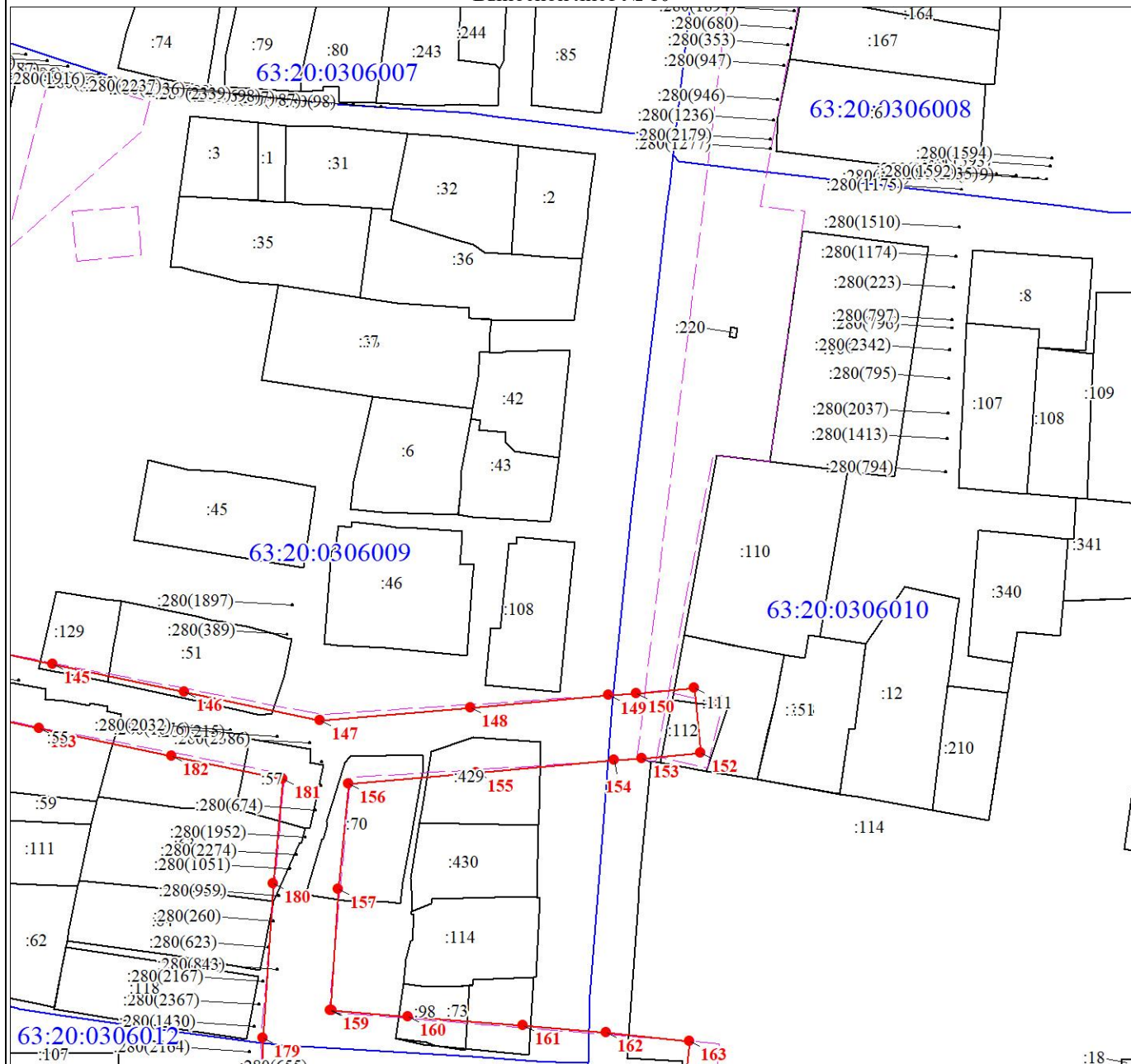
Масштаб 1:2000

Используемые условные знаки и обозначения:

Условные обозначения представлены на листе 12

План границ объекта

Выносной лист № 10



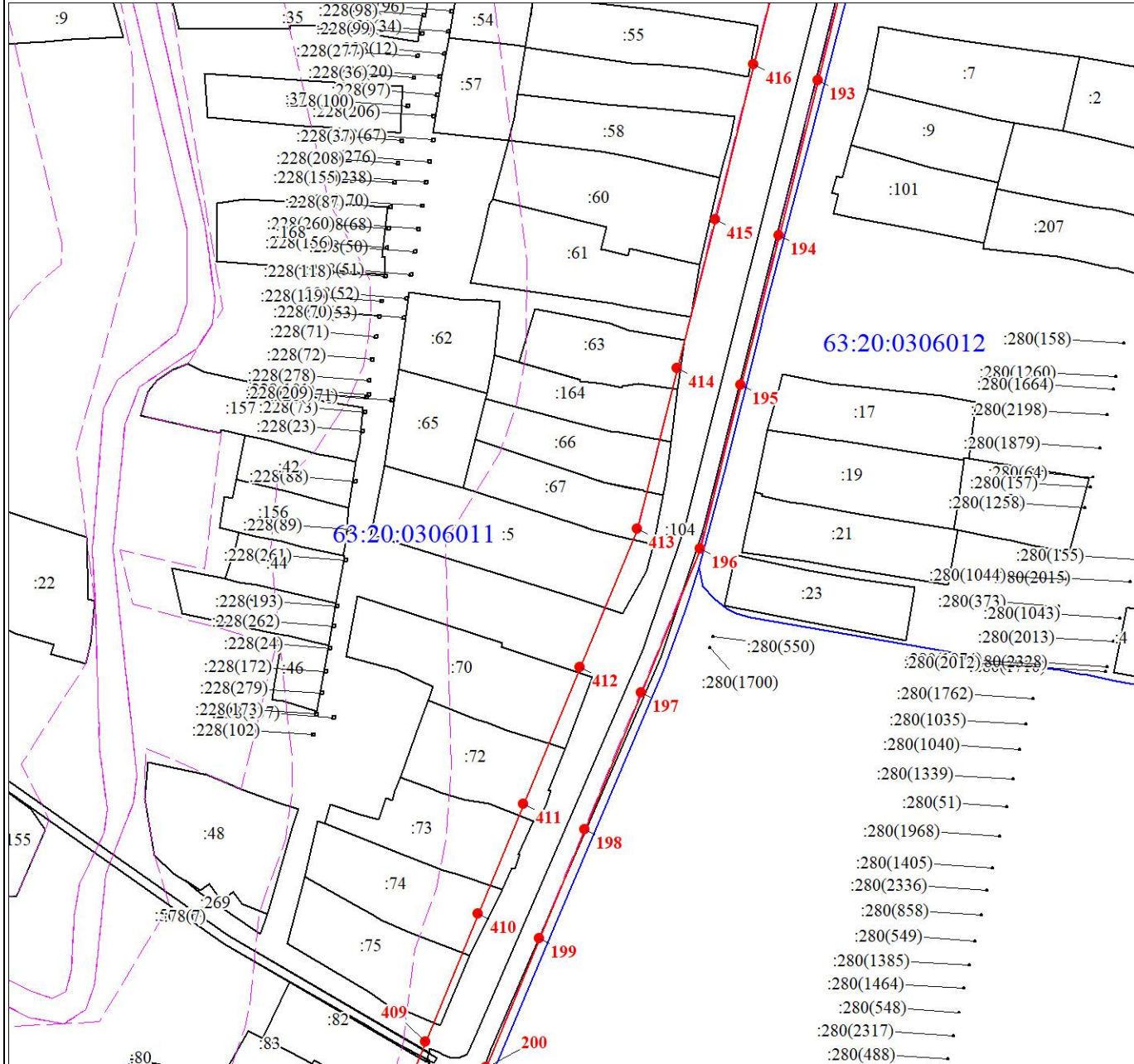
Масштаб 1:2000

Используемые условные знаки и обозначения:

Условные обозначения представлены на листе 12

План границ объекта

Выносной лист № 11



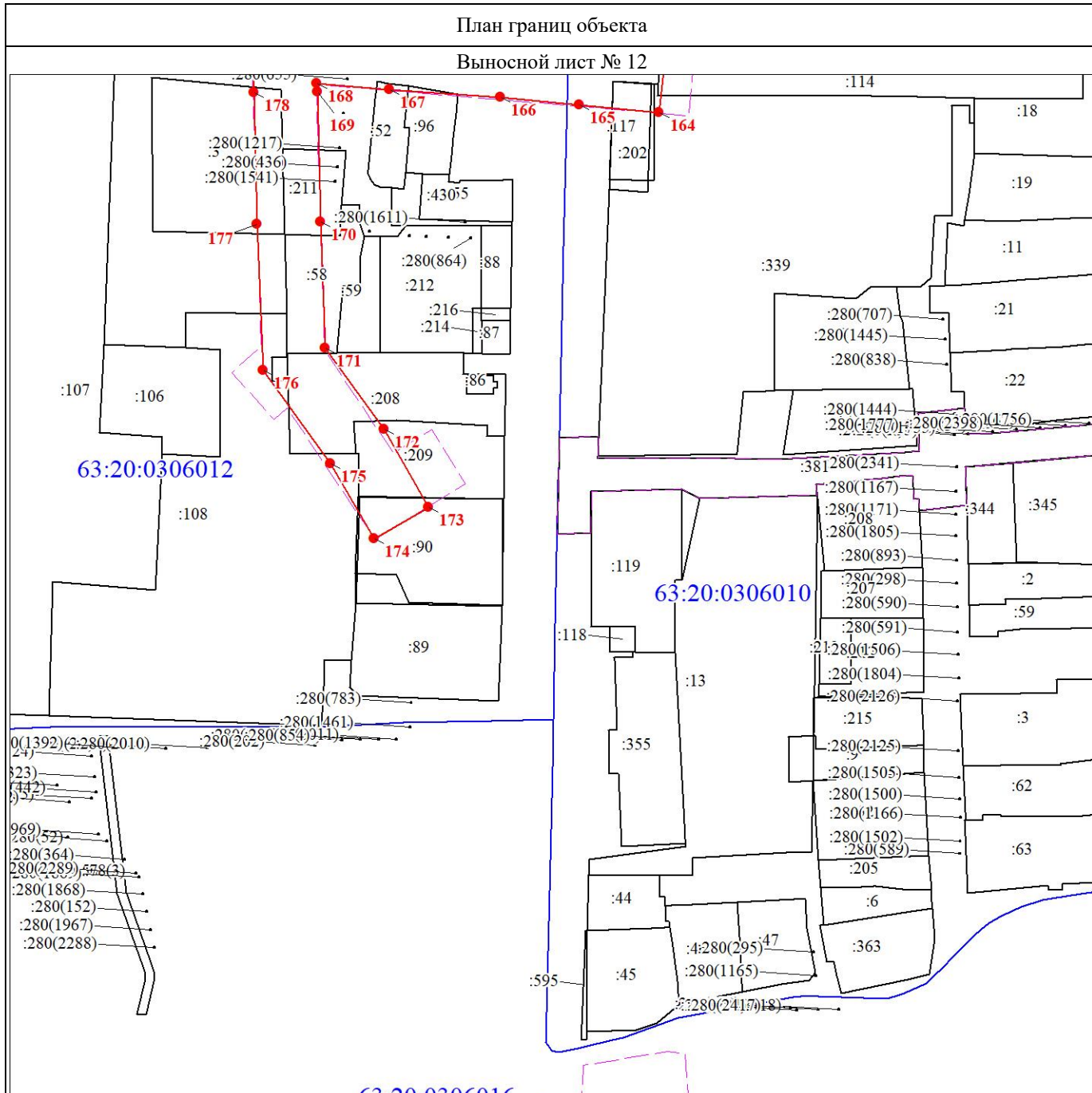
Масштаб 1:2000

Используемые условные знаки и обозначения:

Условные обозначения представлены на листе 12

План границ объекта

Выносной лист № 12



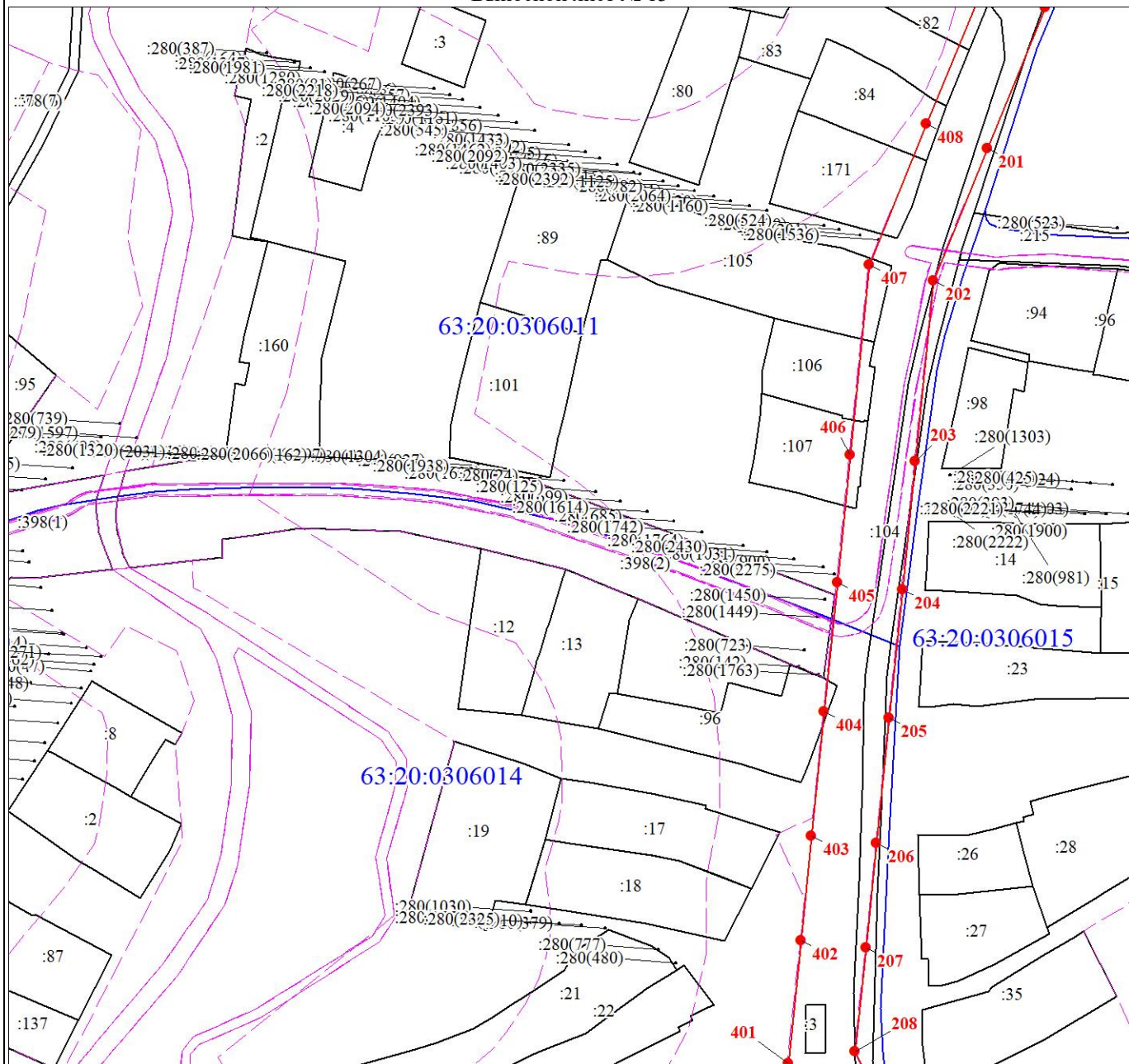
Масштаб 1:2000

Используемые условные знаки и обозначения:

Условные обозначения представлены на листе 12

План границ объекта

Выносной лист № 13



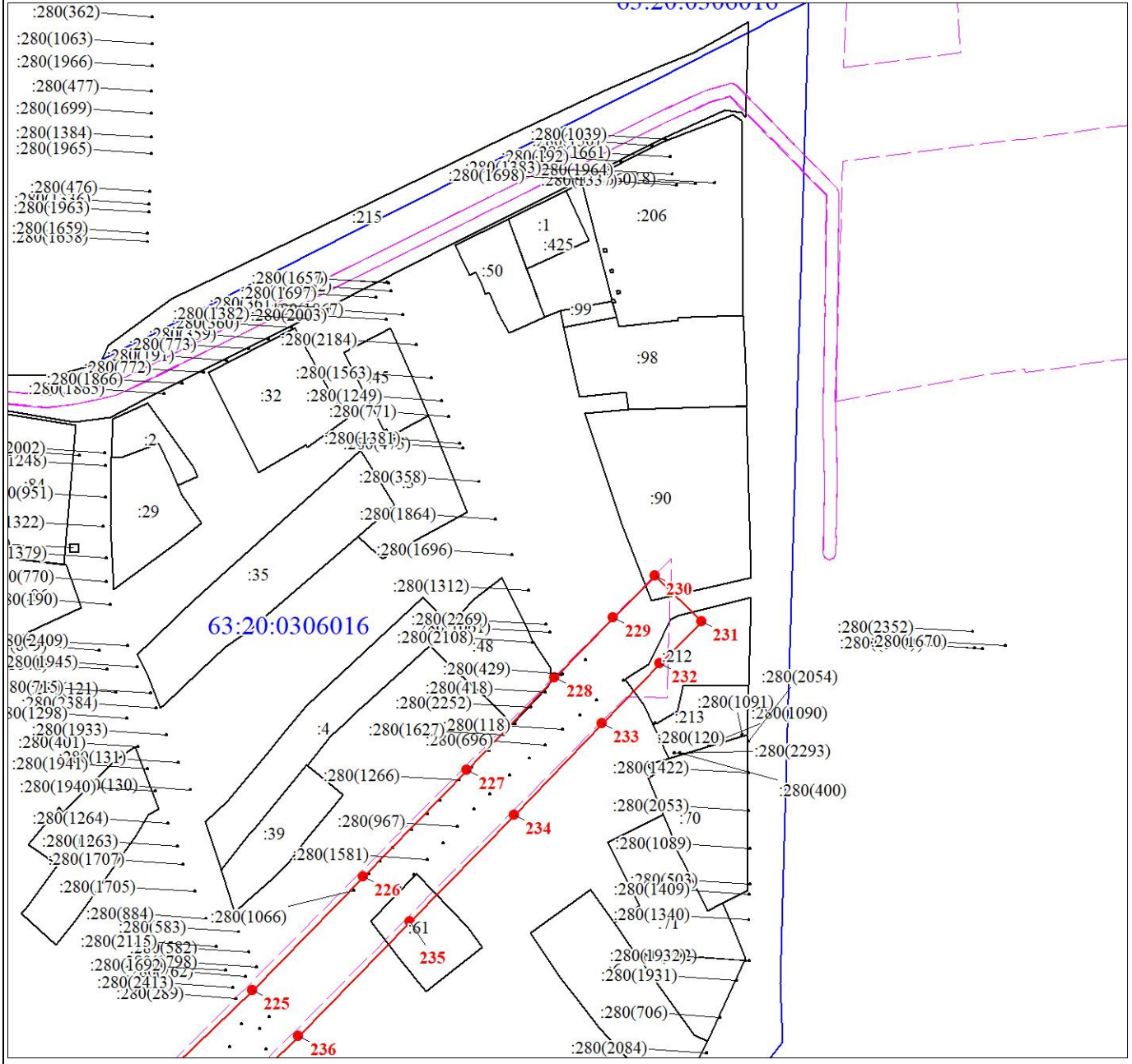
Масштаб 1:2000

Используемые условные знаки и обозначения:

Условные обозначения представлены на листе 12

План границ объекта

Выносной лист № 14



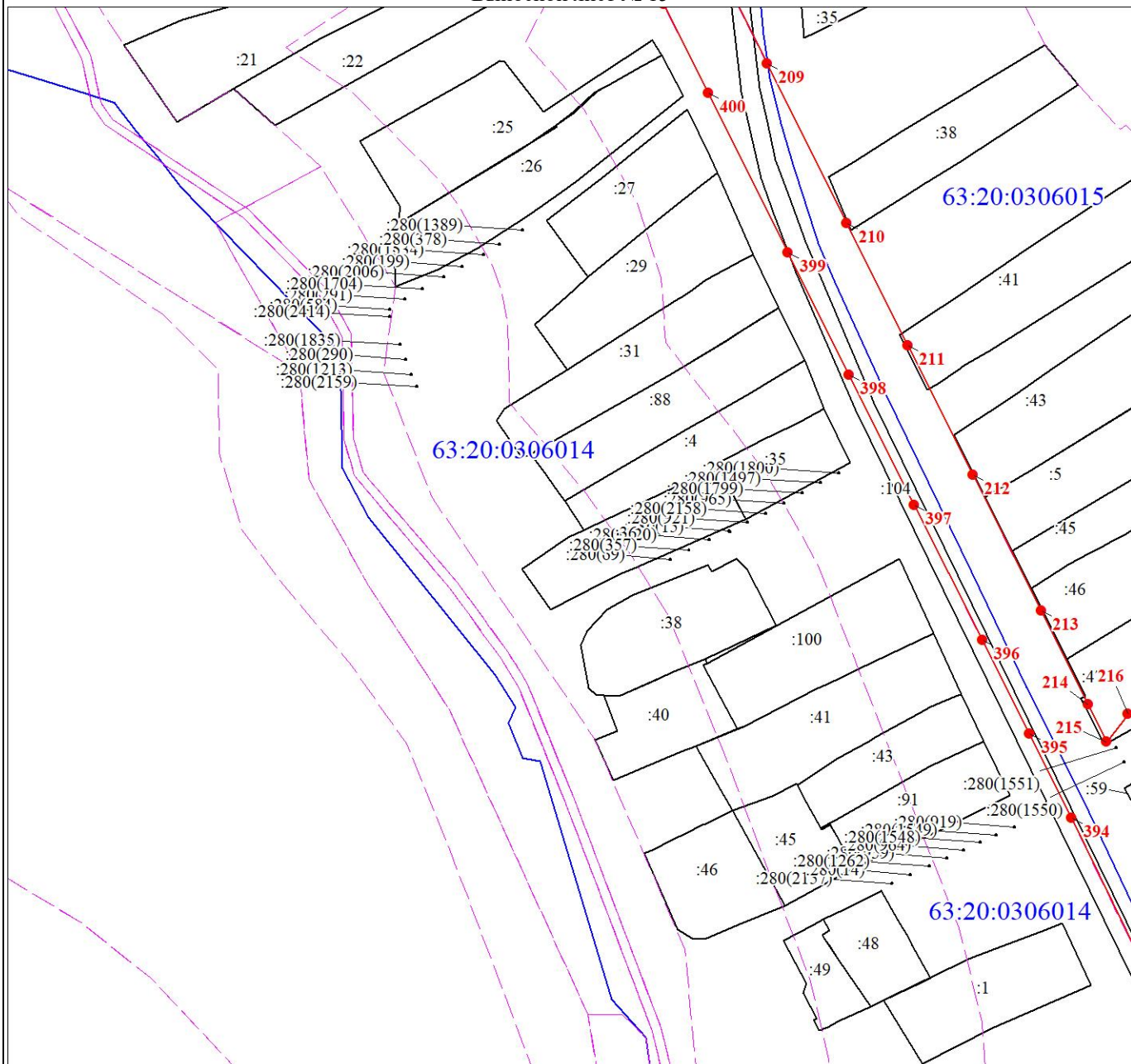
Масштаб 1:2000

Используемые условные знаки и обозначения:

Условные обозначения представлены на листе 12

План границ объекта

Выносной лист № 15



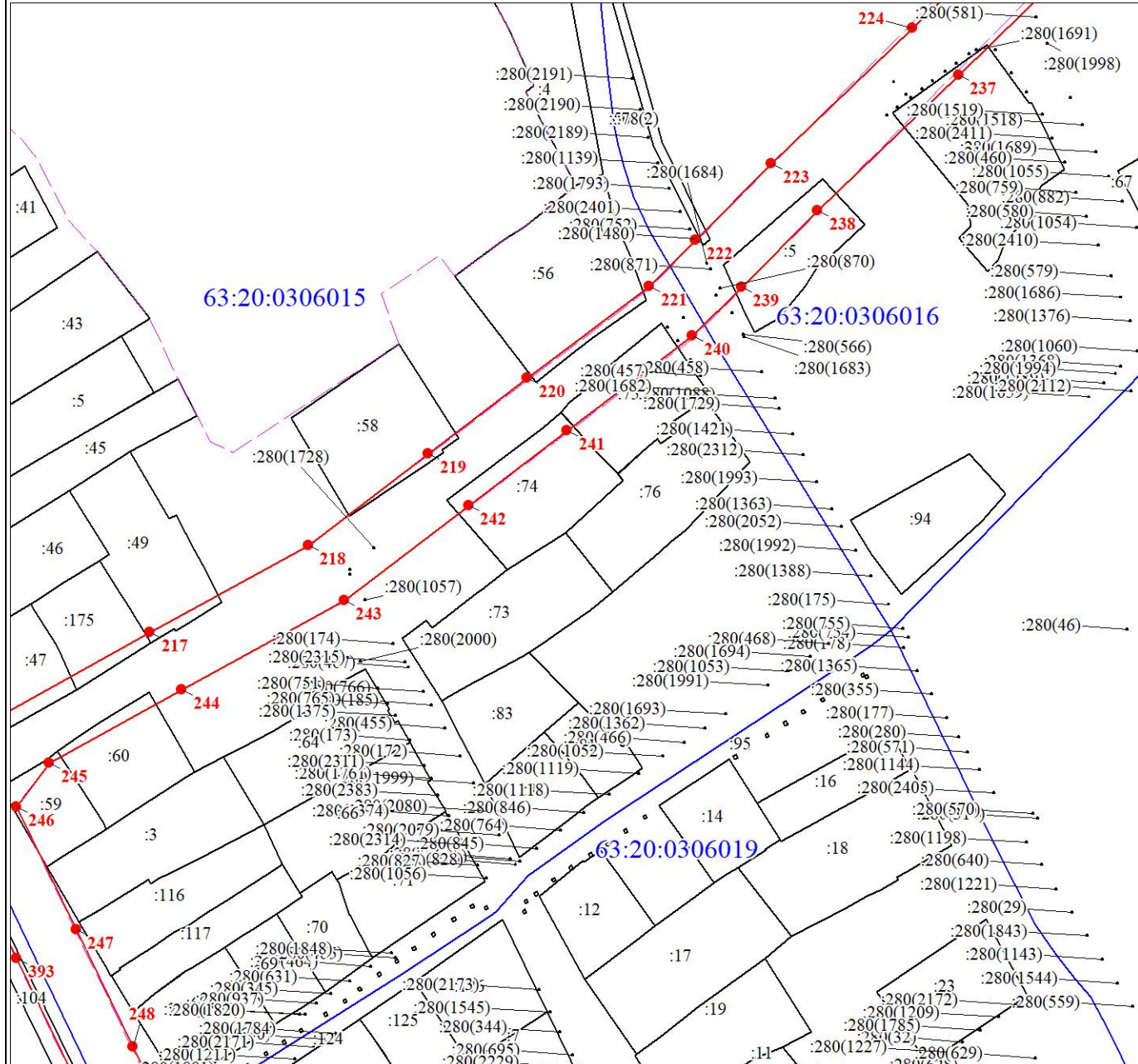
Масштаб 1:2000

Используемые условные знаки и обозначения:

Условные обозначения представлены на листе 12

План границ объекта

Выносной лист № 16



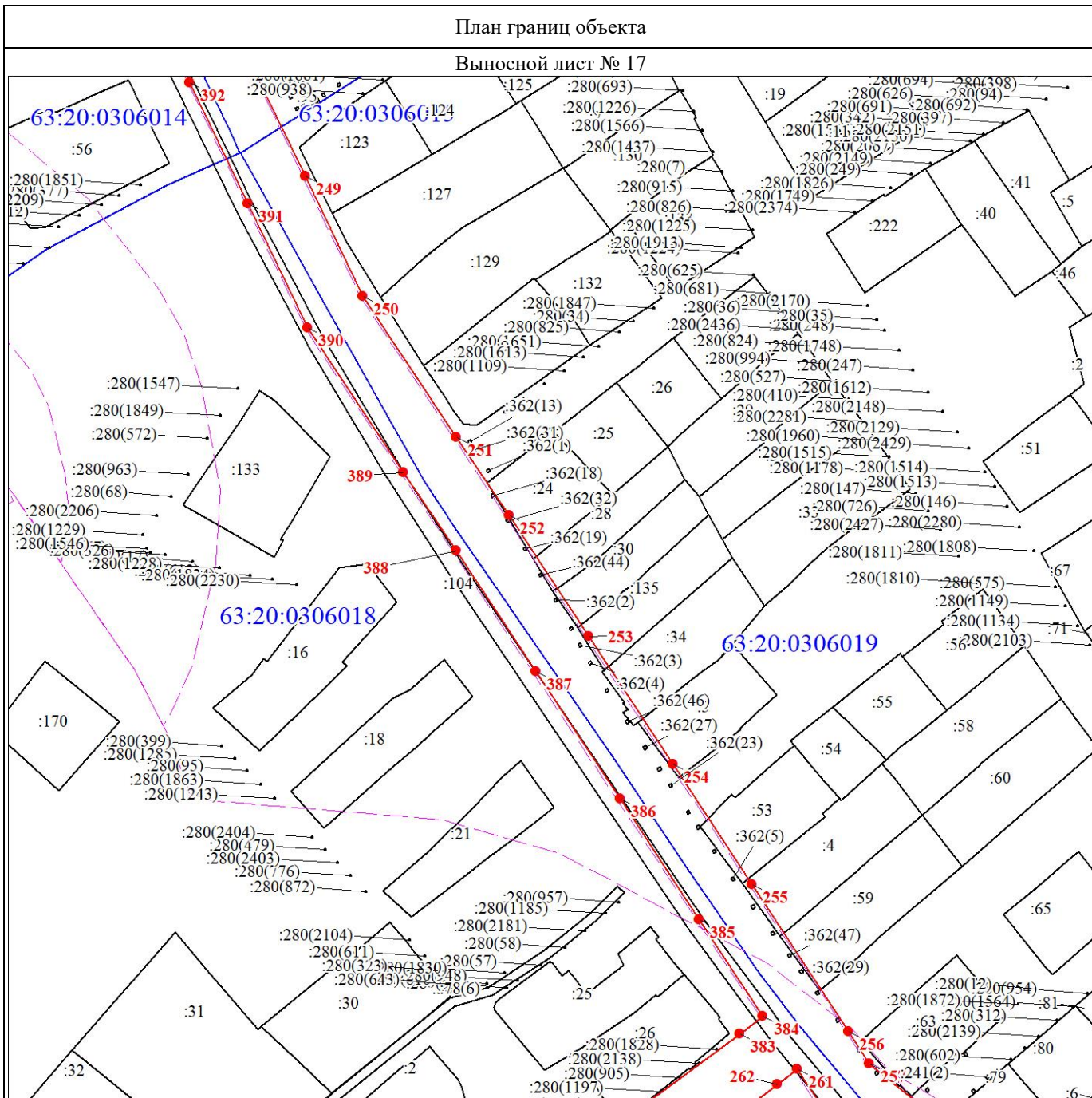
Масштаб 1:2000

Используемые условные знаки и обозначения:

Условные обозначения представлены на листе 12

План границ объекта

Выносной лист № 17



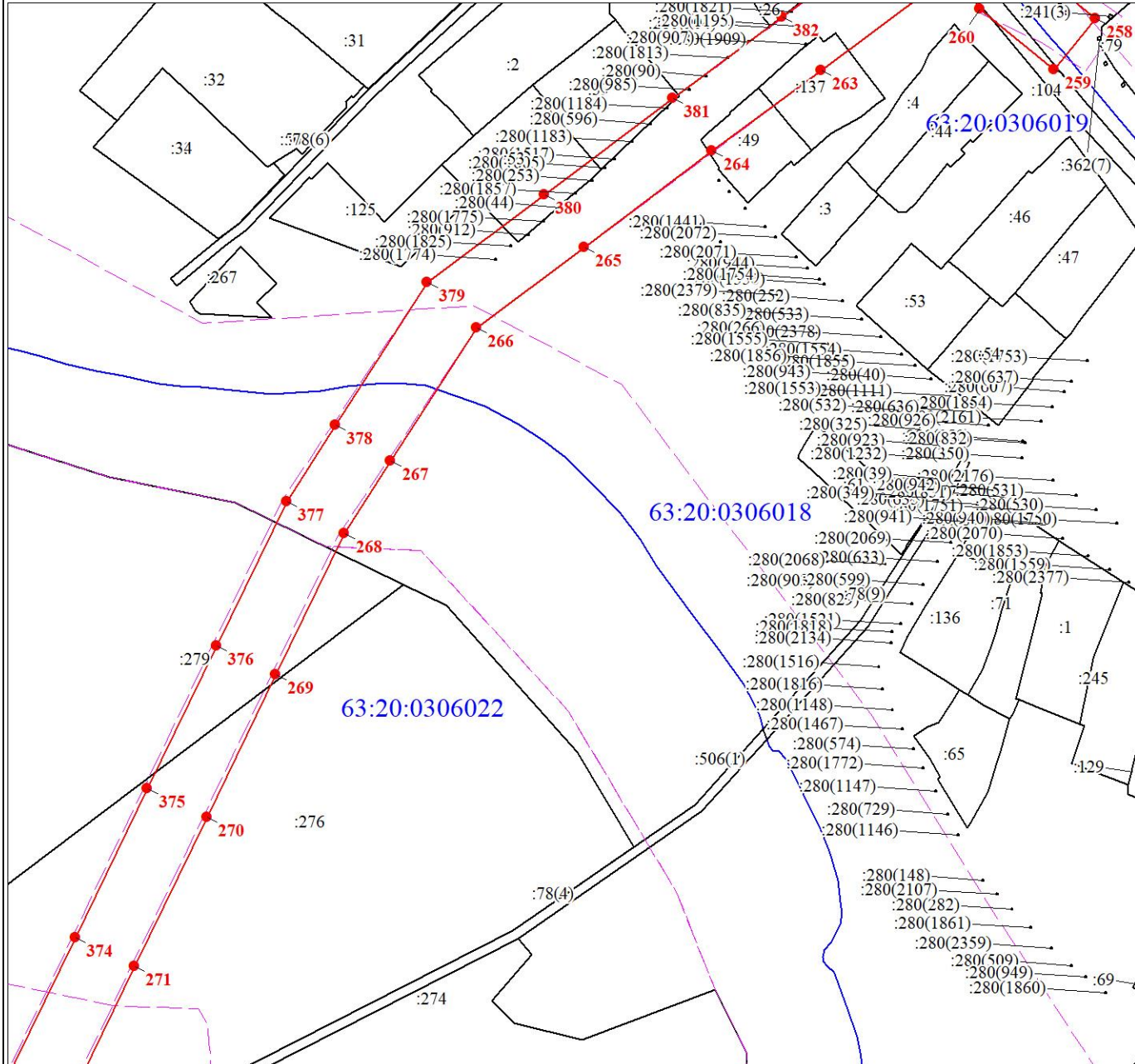
Масштаб 1:2000

Используемые условные знаки и обозначения:

Условные обозначения представлены на листе 12

План границ объекта

Выносной лист № 18



63:20:0306019

63:20:0306018

63:20:0306022

Масштаб 1:2000

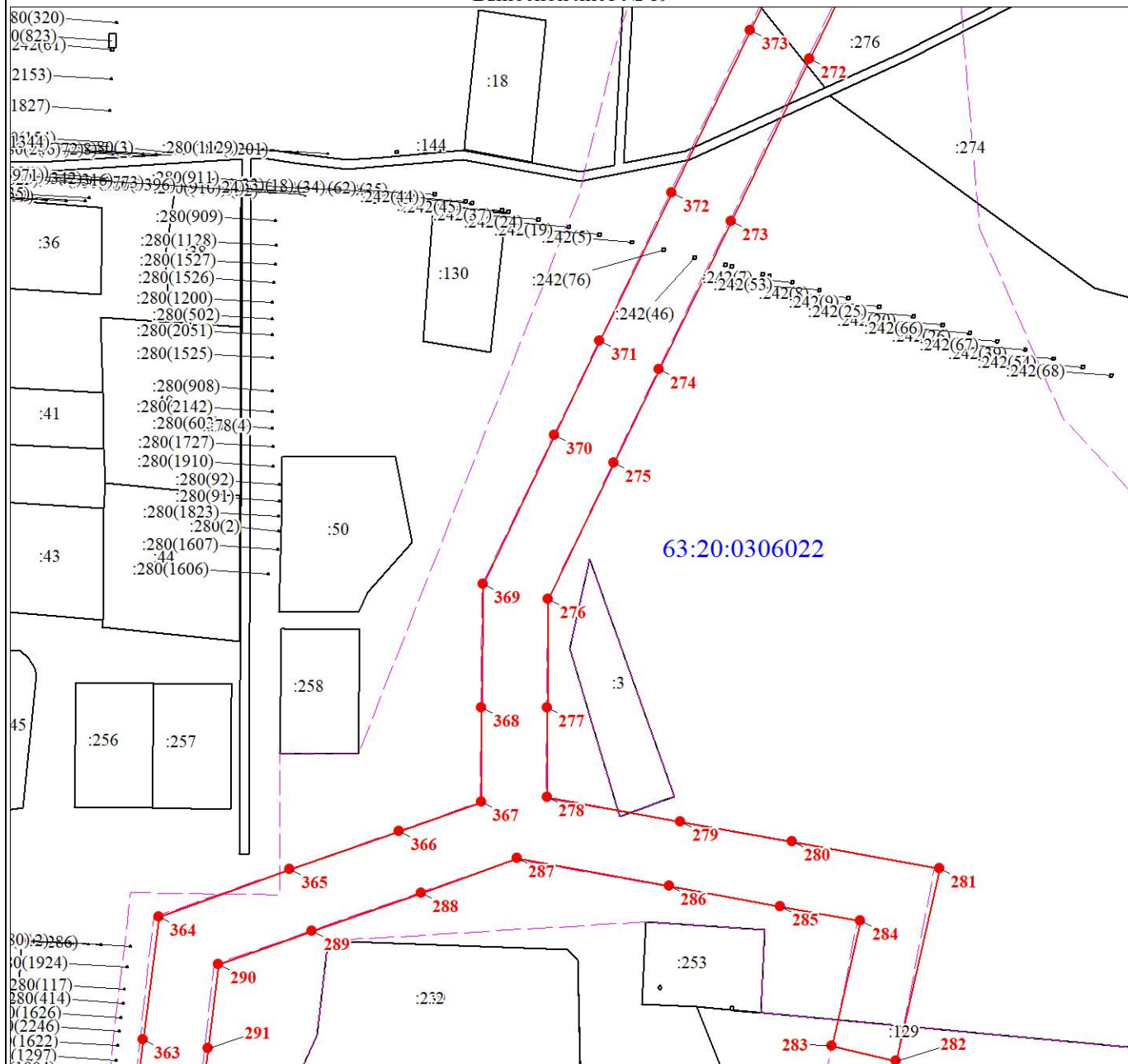
Используемые условные знаки и обозначения:

Условные обозначения представлены на листе 12

Раздел 4

План границ объекта

Выносной лист № 19



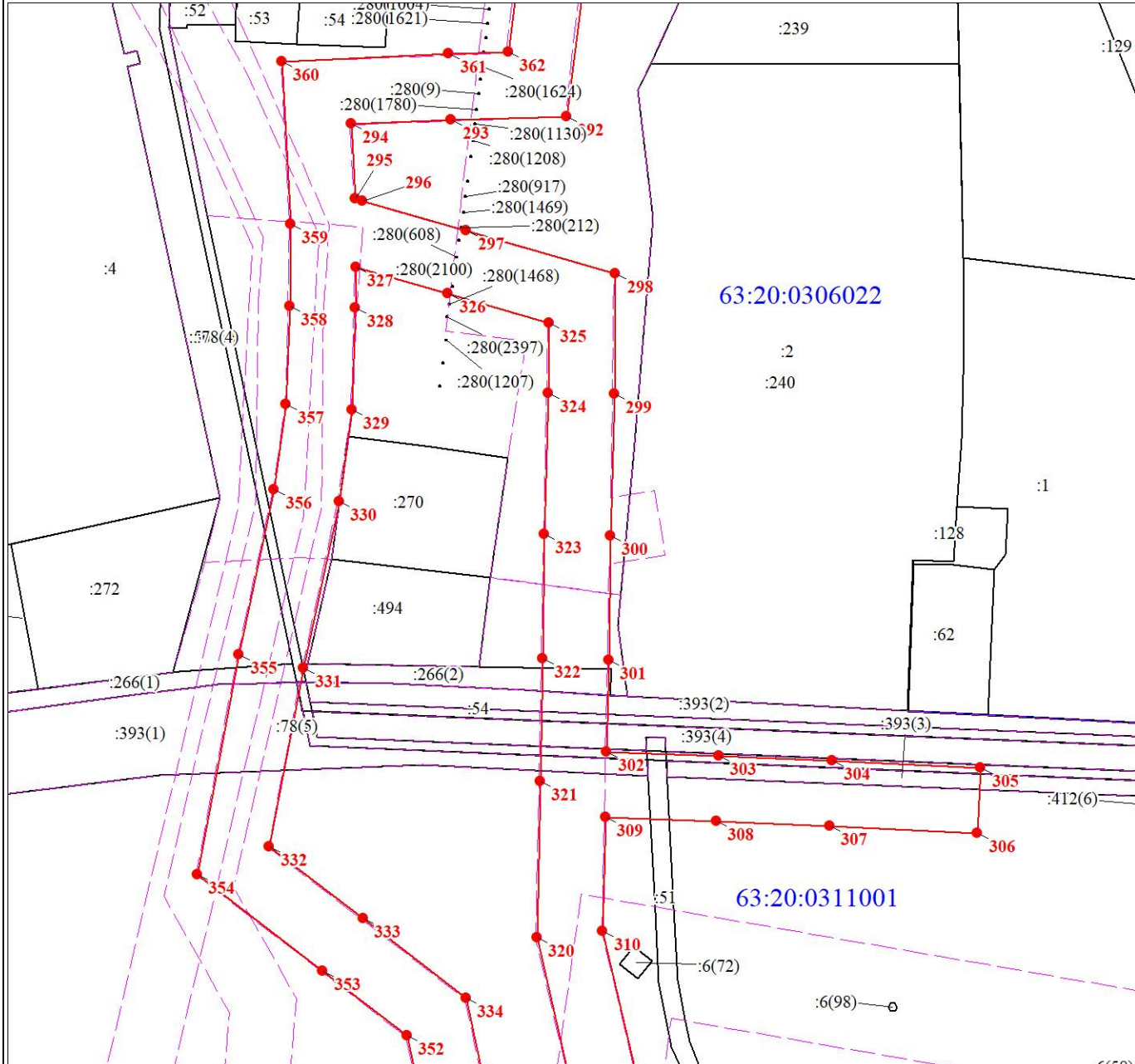
Масштаб 1:2000

Используемые условные знаки и обозначения:

Условные обозначения представлены на листе 12

План границ объекта

Выносной лист № 20



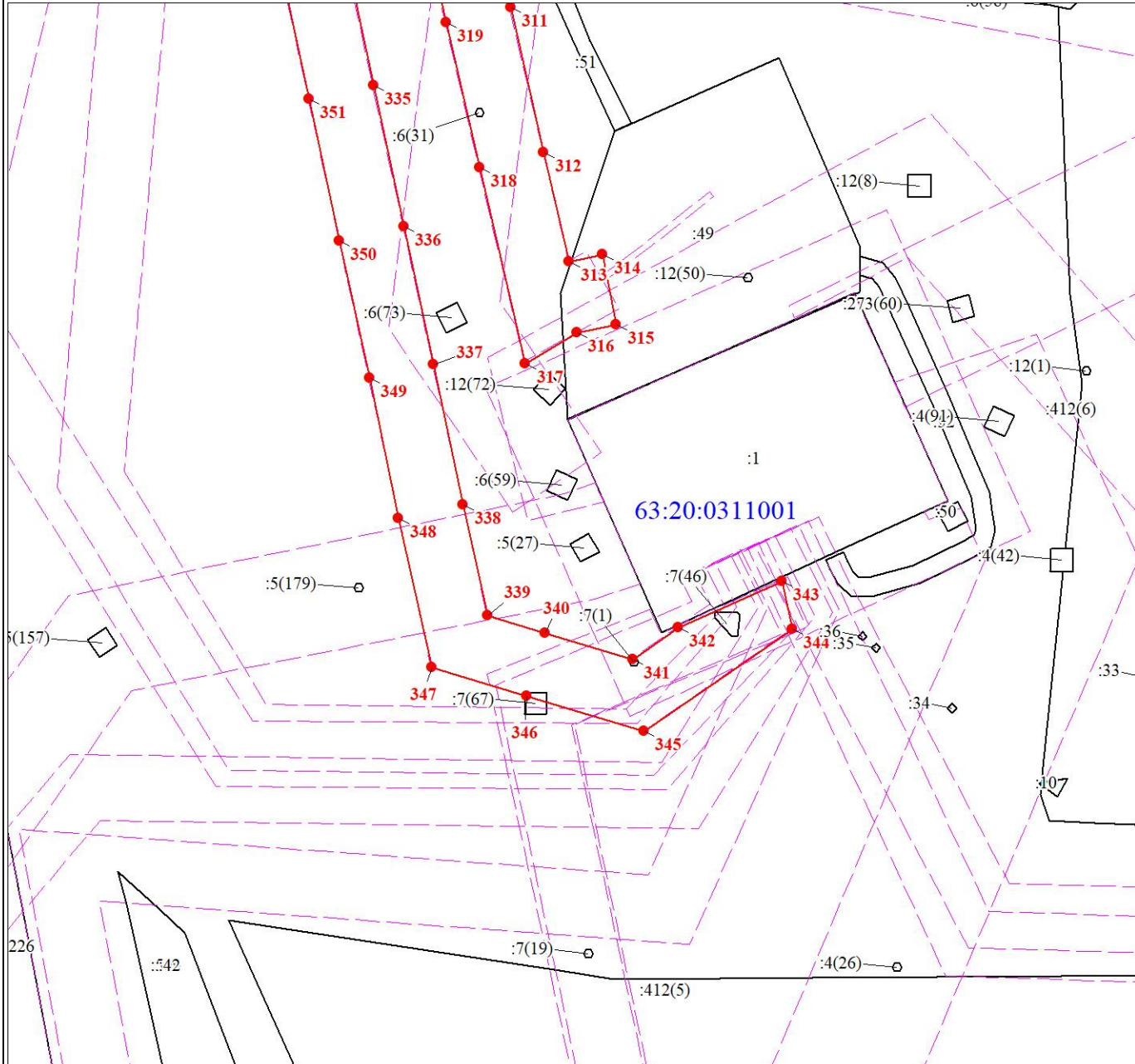
Масштаб 1:2000

Используемые условные знаки и обозначения:

Условные обозначения представлены на листе 12

План границ объекта

Выносной лист № 21



Масштаб 1:2000

Используемые условные знаки и обозначения:

Условные обозначения представлены на листе 12